

Elemento di connessione fino a 24 kV
per terminali sconnettibili tipo CWS e CGS 250 A

L'elemento di connessione a innesto CVS è adatto a collegare due terminali sconnettibili angolari e/o dritti tipo CWS 250A e tipo CGS 250A. Le dimensioni corrispondono ai sistemi a cono esterno di tipo A secondo EN 50180 e EN 50181.

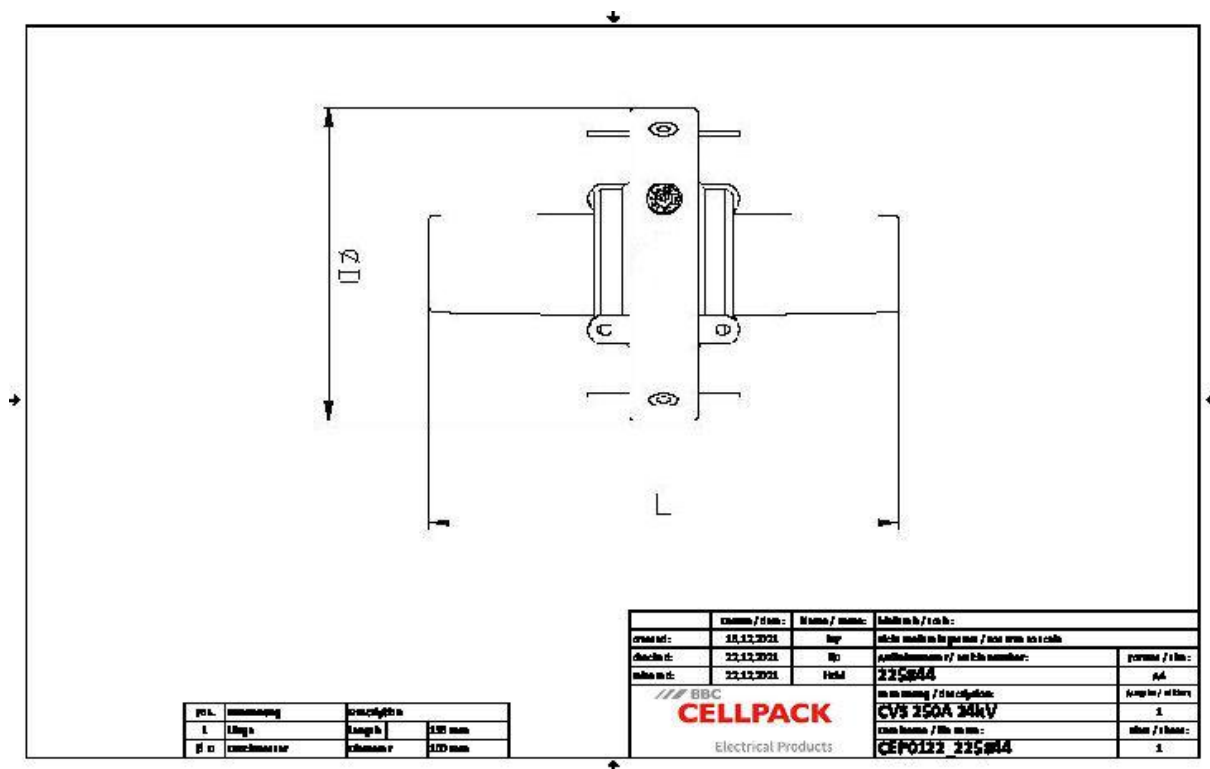


Descrizione del prodotto

| | |
|---------------------------|---------------|
| Descrizione dell'articolo | CVS 250A 24kV |
| Codice articolo | 225844 |

| |
|-----------------------------------|
| Proprietà |
| Facile e sicuro da maneggiare |
| Montaggio rapido, facile e sicuro |
| Testato di serie |

| |
|--------------|
| Applicazioni |
| Interno |



| | |
|---------------------------|--|
| Descrizione dell'articolo | CVS 250A 24kV |
| Codice articolo | 225844 |
| Livelli di tensione | U0/U (Um) 6/10 (12) kV - 12,7/22 (24) kV |
| Lunghezza L | 136 mm |
| Diameter D | 100 mm |

Dati logistici

| | |
|----------------------------|------------------------------------|
| Descrizione dell'articolo | CVS 250A 24kV |
| Codice articolo | 225844 |
| Ambito di consegna | Set di 3 elementi di connessione |
| | Materiale di montaggio |
| | Istruzioni di montaggio |
| Durata test aggiuntivi | Durata di conservazione illimitata |
| Numero di tariffa doganale | 85479000 |
| EAN/GTIN | 4010311126708 |

Dati di imballaggio

| Alternativa unità di misura | Scatolone | Pallet EW |
|-----------------------------|-----------|-----------|
| Quantità base | 1 | 12 |
| Base unità di misura testo | Pezzo | Pezzo |
| Lunghezza (mm) | 435 | 1200 |
| Larghezza (mm) | 261 | 800 |
| Altezza (mm) | 160 | 1130 |
| Peso netto (kg) | 2.442 | 29.304 |
| Peso lordo (kg) | 2.442 | 29.304 |