

Pièce de jonction jusqu'à 24 kV
pour connecteurs CWS et CGS pour systèmes à cônes extér. de type A

La pièce de jonction embrochable CVS permet de raccorder deux connecteurs séparables droits et/ou en équerre CGS 250A et CWS 250A. Les dimensions correspondent à une interface de type A selon EN 50180 et EN 50181.

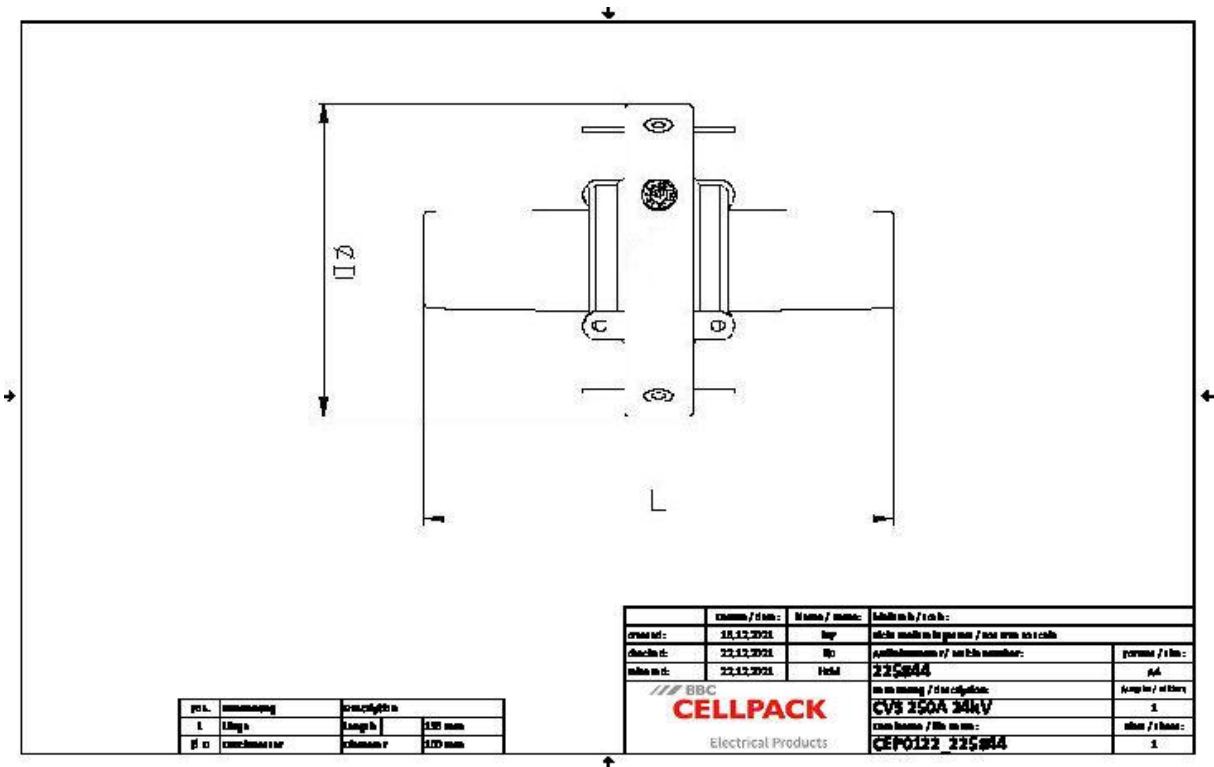


Description du produit

Nom de l'article	CVS 250A 24kV
Numéro d'article	225844

Caractéristiques	Application
Manipulation simple, sûre	Intérieur
Montage rapide, simple et sûr	
Testés individuellement	

Données techniques



Nom de l'article	CVS 250A 24kV
Numéro d'article	225844
Niveau de tension	U0/U (Um) 6/10 (12) kV - 12,7/22 (24) kV
Longueur L	136 mm
Diameter D	100 mm

Données logistiques

Nom de l'article	CVS 250A 24kV
Numéro d'article	225844
Volume de livraison	Set de 3 pièces de jonction
	Matériel de montage
	Instructions de montage
Conservation textes supplémentaires	Stockage illimité
Pays d'origine	Allemagne
Numéro de tarif douanier	85479000
EAN/GTIN	4010311126708

Données d'emballage

Alternative unité de mesure	Carton	Pal. UU
Quantité de base	1	12
Base unité de mesure	Pièce	Pièce
Longueur (mm)	435	1200
Largeur (mm)	261	800
Hauteur (mm)	160	1130
Poids net (kg)	2.442	29.304
Poids brut (kg)	2.442	29.304