

Bicono de unión hasta 24 kV
para conectores enchufables tipo CWS y CGS de cono exterior tipo A

La pieza de acople enchufable CVS es apropiada para la conexión de dos conexiones de enchufe acodadas y/o rectas tipo CWS 250A y tipo CGS 250A. Las dimensiones corresponden a sistemas de cono exterior tipo A según EN 50180 y EN 50181.

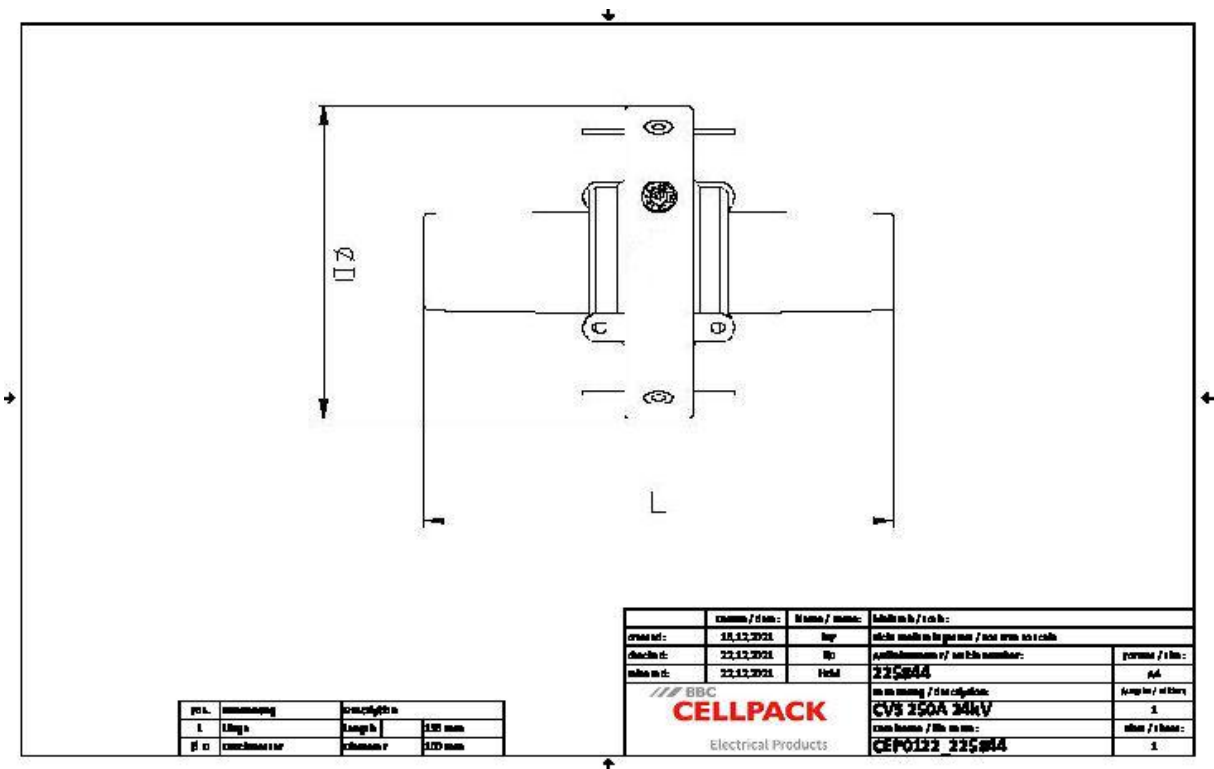


Descripción de producto

Denominación del artículo	CVS 250A 24kV
Número de artículo	225844

Propiedades	Aplicaciones
Manejo fácil y seguro	Interiores
Montaje rápido, fácil y seguro	
Probado por unidad	

Datos técnicos



Denominación del artículo	CVS 250A 24kV
Número de artículo	225844
Niveles de tensión	U0/U (Um) 6/10 (12) kV - 12,7/22 (24) kV
Largo L	136 mm
Diameter D	100 mm

Datos logísticos

Denominación del artículo	CVS 250A 24kV
Número de artículo	225844
Ámbito de entrega	Set de 3 piezas de acople
	Accesorios de montaje
	Instrucciones de montaje
Durabilidad textos adicionales	Almacenamiento ilimitado
Número de arancel	85479000
EAN/GTIN	4010311126708

SAP Datos de embalaje

Alternativa unidad de medida	C. de cart	Palet OW
Cantidad base	1	12
Base unidad de medida	Piece	Piece
Largo (mm)	435	1200
Ancho (mm)	261	800
Altura (mm)	160	1130
Peso neto (kg)	2.442	29.304
Peso bruto (kg)	2.442	29.304