

Verbindungsstück bis 24 kV

für Steckanschlüsse Typ CWS und CGS, Systeme Typ A

Das steckbare Verbindungsstück CVS eignet sich für den Anschluss von zwei Winkel- und/oder geraden Steckanschlüssen Typ CWS 250A und Typ CGS 250A. Die Abmessungen entsprechen Außenkonus-Systemen Typ A nach EN 50180 und EN 50181.

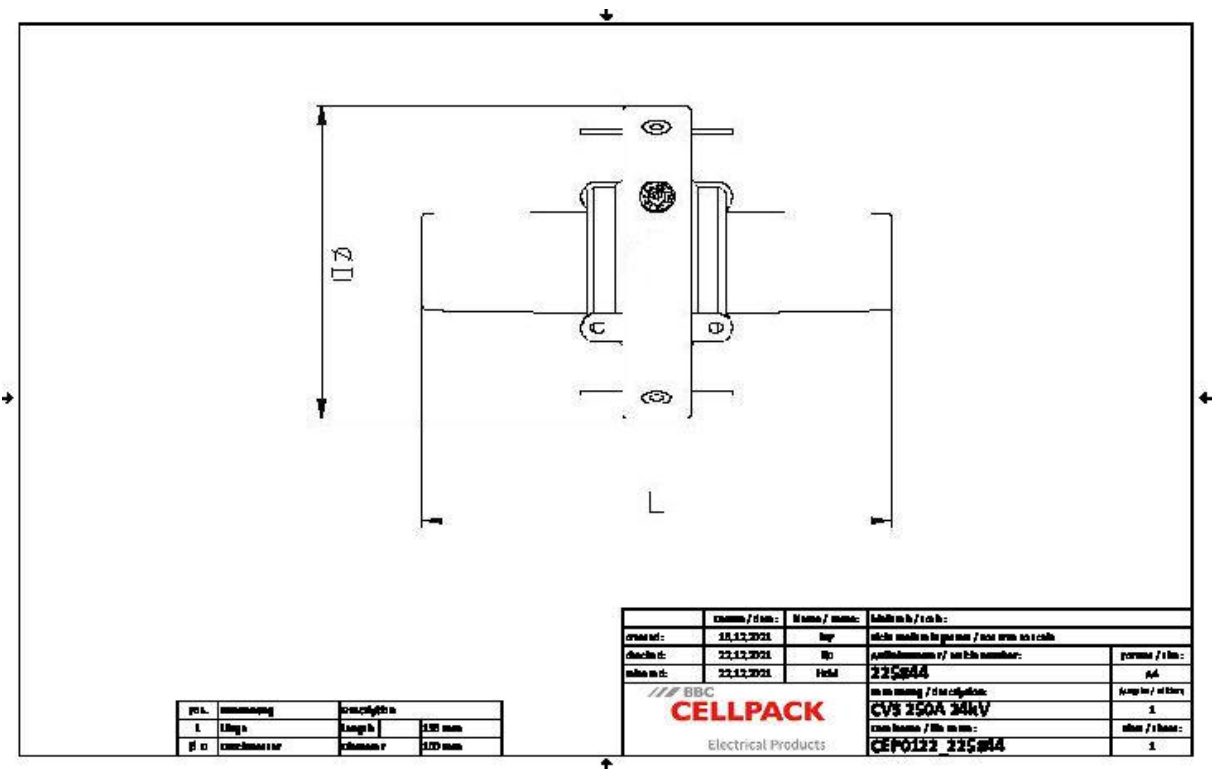


Produktbeschreibung

Artikelname	CVS 250A 24kV
Artikelnummer	225844

Eigenschaften	Anwendungen
Einfache, sichere Handhabung	Innenraum
Schnelle, einfache und sichere Montage	
Stückgeprüft	

Technische Daten



Artikelname	CVS 250A 24kV
Artikelnummer	225844
Spannungsebenen	U0/U (Um) 6/10 (12) kV - 12,7/22 (24) kV
Länge L	136 mm
Durchmesser D	100 mm

## Logistik Daten

Artikelname	CVS 250A 24kV
Artikelnummer	225844
Lieferumfang	Satz von 3 Verbindungsstücken
	Montagekleinmaterial
	Montageanleitung
Haltbarkeit Zusatztexte	Unbegrenzt lagerfähig
Ursprungsland	Deutschland
Zolltarifnummer	85479000
EAN/GTIN	4010311126708

## Verpackungsdaten

Alternativmengeneinheit	Karton	Pal. EW
Basismenge	1	12
Basismengeneinheit	Stück	Stück
Länge (mm)	435	1200
Breite (mm)	261	800
Höhe (mm)	160	1130
Nettogewicht (kg)	2.442	29.304
Bruttogewicht (kg)	2.442	29.304