

T-Steckanschluss

für Kunststoffkabel, für Außenkonus-Systeme Typ C

Die schraubbaren Cellplus Kabelsteckanschlüsse CTS eignen sich für den Anschluss von allen kunststoffisolierten Einleiterkabeln (PE, VPE, EPR) mit unterschiedlichen Leitschichten (graphitiert, abzieh- oder abschälbar) sowie Schirmgestaltungen (Draht- oder Bandschirm) an Schaltanlagen und Transformatoren für maximale Netzspannung bis 36 kV mit Gerätesteckanschlüssen für Außenkonus-Systeme Typ C nach EN 50180 und EN 50181.



Produktbeschreibung

Artikelname	CTS 630A 36kV 240-400
Artikelnummer	356660
Hinweise	Weitere T-Steckanschlüsse (z.B. für armierte Kabel, Kabel mit graphitierter Leitschicht, Leiter Klasse 5 usw.) auf Anfrage.
Optionales Zubehör	Erdungsgarnitur Typ EGA für Kabel mit Bandschirm (siehe Verbindungstechnik)

Eigenschaften

Mit kapazitivem Messpunkt zur Spannungsprüfung

Geeignet für mehrere konusförmige Spannungssensoren

Stückprüfung (AC Prüfung, TE Messung, Röntgenkontrolle)

Berührungssicher durch äussere Leitschicht aus leitfähigem EPDM

Mantelfehlerprüfung des Kabels in aufgestecktem Zustand möglich

Sowohl für Cu- als auch für Al-Leiter

Schnelle, einfache und sichere Montage

Mehrbereichsanwendung durch integrierten  
Schraubkabelschuh

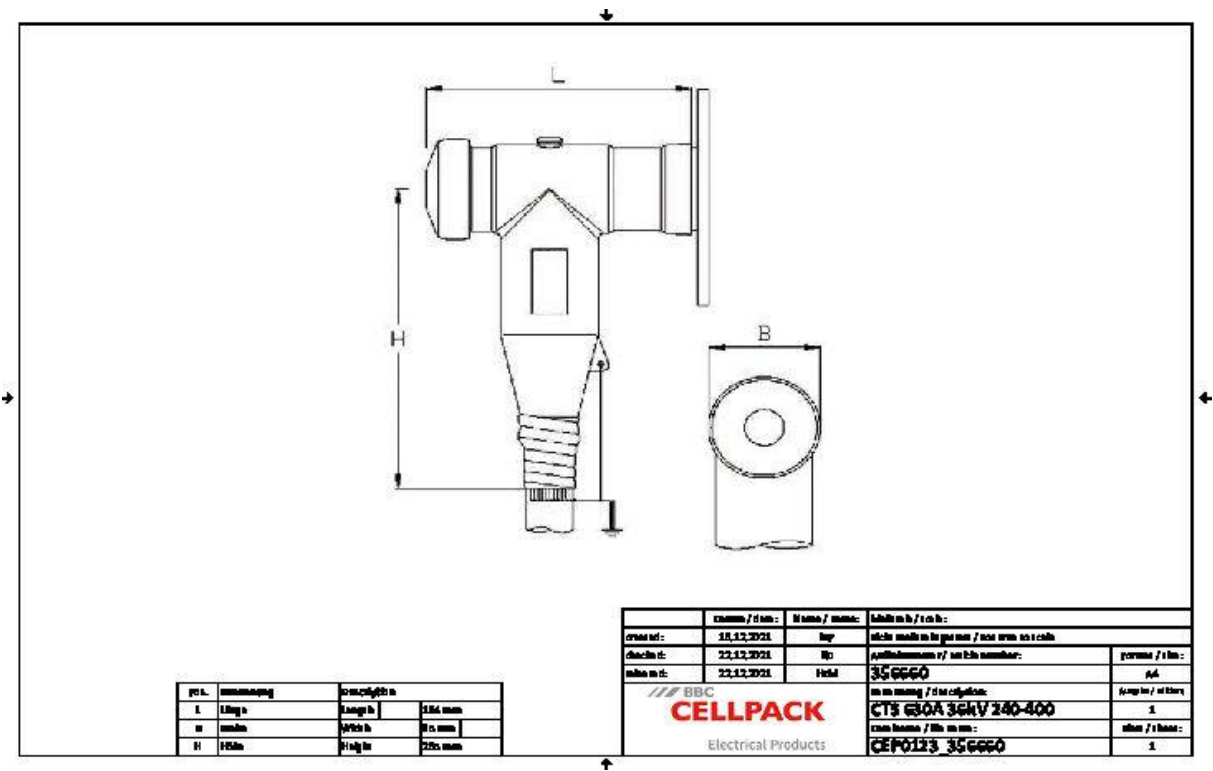
---

Anwendungen

Innenraum

Freiluft

Technische Daten



Artikelname	CTS 630A 36kV 240-400
Artikelnummer	356660
Spannungsebenen	U0/U (Um) 6/10 (12) kV - 19/33 (36) kV
	U0/U (Um) 12/20 (24) kV - 19/33 (36) kV
Prüfnormen	CENELEC HD 629.1
Länge L	194 mm
Breite B	85 mm
Höhe H	265 mm
Durchmesser über Aderisolierung nach Entfernen der äußeren Leitschicht min	31.5 mm
Durchmesser über Aderisolierung nach Entfernen der äußeren Leitschicht max	42.8 mm
Nennquerschnitt 24 kV min	300 mm²
Nennquerschnitt 24 kV max	400 mm²
Nennquerschnitt 36 kV min	240 mm²
Nennquerschnitt 36 kV max	400 mm²

## Logistik Daten

Artikelname	CTS 630A 36kV 240-400
Artikelnummer	356660
Lieferumfang	Satz von 3 Kabelsteckteilen
	Silikon-Feldsteuerelemente
	Erdungsset
	Schraubkabelschuhe für Hauptleiter
	Montagekleinmaterial
	Montageanleitung
Haltbarkeit Zusatztexte	Unbegrenzt lagerfähig
Lagertemperatur max	50 °C
Lagertemperatur min	0 °C
Ursprungsland	Deutschland
Zolltarifnummer	85479000
EAN/GTIN	4010311172491

## Verpackungsdaten

Alternativmengeneinheit	Karton	Pal. EW
Basismenge	1	32
Basismengeneinheit	Stück	Stück
Länge (mm)	379	1200
Breite (mm)	292	800
Höhe (mm)	235	1130
Nettogewicht (kg)	7.379	236.128
Bruttogewicht (kg)	7.379	254.328