

Haakse T-stekker

voor kunststof kabels voor aansluitconus type C

De schroefbare Cellplux kabelstekker aansluitingen CTS zijn geschikt voor het aansluiten van alle kunststof geïsoleerde 1-aderige kabels (PE, VPE, EPR) met verschillende geleidende lagen (met grafietlaag, aftrek- of afschilbaar) en schermvormgevingen (scherm van draad of band) aan schakelinstallaties en transformatoren voor maximale netspanning tot 36 kV met stekker aansluitingen voor buitenconus-systemen type C volgens EN 50180 en EN 50181.



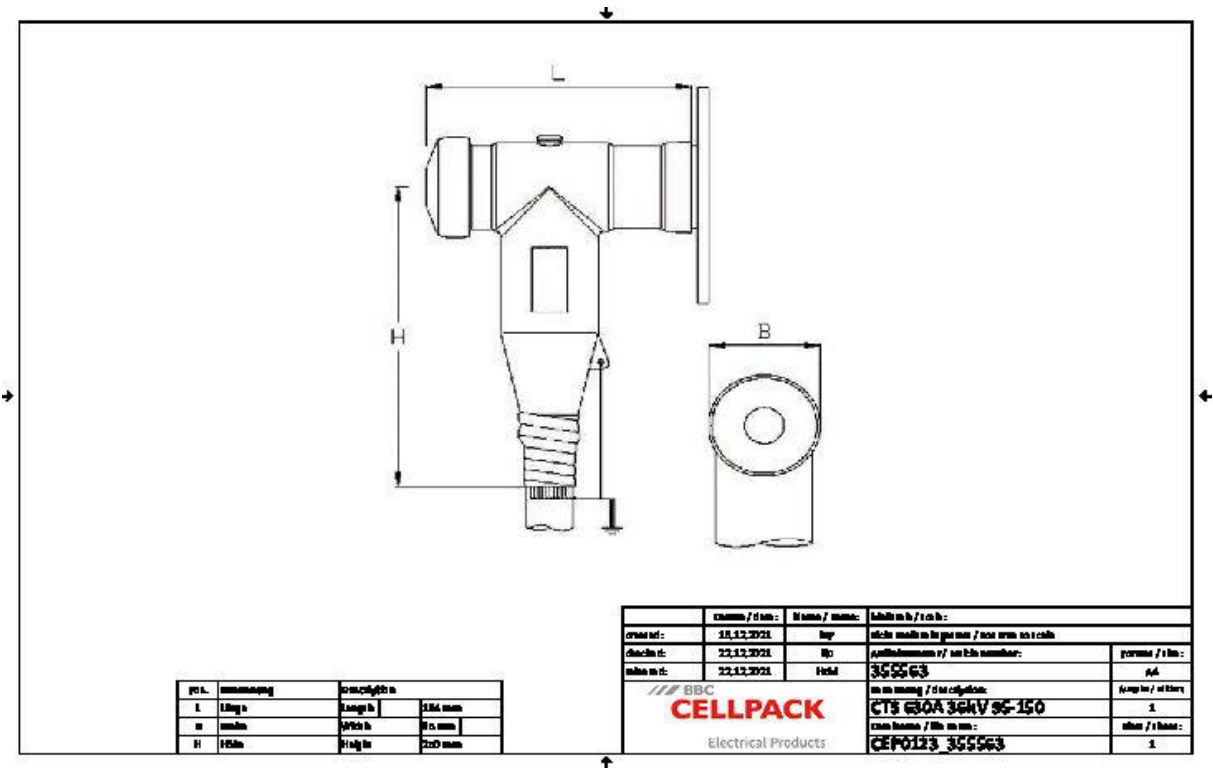
Produktbeschrijving

Artikelbeschrijving	CTS 630A 36kV 95-150
Artikelnummer	355563
Notities	Andere Haakse T-stekker (voor gepantserde kabels, anders klasse 5) op aanvraag.
Optioneel toebehoren	EGA aardingskit voor kunststof kabel (zie Verbindingstechniek)

Eigenschappen
Met capacitief meetpunt voor spanningscontrole
Geschikt voor diverse conische spanningssensoren
Unit testen (AC test, gedeeltelijke ontladingstest, X-ray controle)
Contactveilig door buitenste geleidende laag van geleidende EPDM
Controle van mantelfout van de kabel in opgestoken toestand mogelijk
Zowel voor Cu- als voor Al-adere
Makkelijke en snelle montage
Toepassing op meerdere gebieden door geïntegreerde schroefkabelschoen

Toepassing
Binnen
Buiten

Technische gegevens



Artikelbeschrijving	CTS 630A 36kV 95-150
Artikelnummer	355563
Spanningsniveaus	U0/U (Um) 6/10 (12) kV - 19/33 (36) kV U0/U (Um) 12/20 (24) kV - 19/33 (36) kV
Testrapporten	CENELEC HD 629.1
Lengte L	194 mm
Breedte B	85 mm
Hoogte H	250 mm
Diameter over core insulation after removal of the outer conductive layer min	22 mm
Diameter over core insulation after removal of the outer conductive layer max	33.5 mm
Nominal cross section 24 kV min	95 mm <sup>2</sup>
Nominal cross section 24 kV max	240 mm <sup>2</sup>
Nominal cross section 36 kV min	95 mm <sup>2</sup>
Nominal cross section 36 kV max	150 mm <sup>2</sup>

## Logistieke gegevens

Artikelbeschrijving	CTS 630A 36kV 95-150
Artikelnummer	355563
Levering	Set met 3 kabelstekkerdelen
	Siliconen-veldsturingselementen
	Aardingsset
	Schroefkabelschoen voor hoofdgeleider
	Klein montagemateriaal
	Montagehandleiding
Duurzaamheid aanvullende teksten	Onbeperkt houdbaar
Opslagtemperatuur max	50 °C
Opslagtemperatuur min	0 °C
Land van oorsprong	Duitsland
Douanetariefnummer	85479000
EAN/GTIN	4010311172477

## Verpakkingsgegevens

Alternatieve maateenheid	Karton	Pallet EW
Basishoeveelheid	1	32
Basis maateenheid	Stuk	Stuk
Lengte (mm)	372	1200
Breedte (mm)	290	800
Hoogte (mm)	247	1130
Netto gewicht (kg)	6.594	211.008
Bruto gewicht (kg)	6.594	229.208