

Terminale sconnettibile a squadra
per cavi polimerici per coni esterni interfaccia tipo C

I terminali a vite sconnettibili Cellplux CTS sono adatti per collegare tutti i cavi unipolari isolati in plastica (PE, XLPE, EPR) con diversi strati conduttivi (grafitati, rimovibili o spellabili) e con diversi tipi di schermatura (in filo o a nastro) a quadri elettrici e trasformatori per una tensione di rete massima fino a 36 kV con terminali sconnettibili per sistemi a cono esterno di tipo C secondo EN 50180 e EN 50181.



Descrizione del prodotto

| | |
|---------------------------|---|
| Descrizione dell'articolo | CTS 630A 36kV 95-150 |
| Codice articolo | 355563 |
| Note | Altri T-Terminale sconnettibile (per cavi armati, conduttori di classe 5) su richiesta. |
| Accessorio opzionale | Kit di messa a terra EGA per cavi con schermo a nastro (vedi Tecnologia di connessione) |

| |
|---|
| Proprietà |
| Con punto di misurazione capacitivo per il controllo della tensione |
| Adatto a vari sensori di tensione a cono |
| Test di routine (test AC, test di scarica parziale, controllo radiografico) |
| Protetto da contatto grazie allo strato conduttivo esterno in EPDM conduttivo |
| Test di isolamento del cavo possibile in condizione inserita |
| Per entrambi i conduttori Cu e Al |
| Montaggio rapido, facile e sicuro |

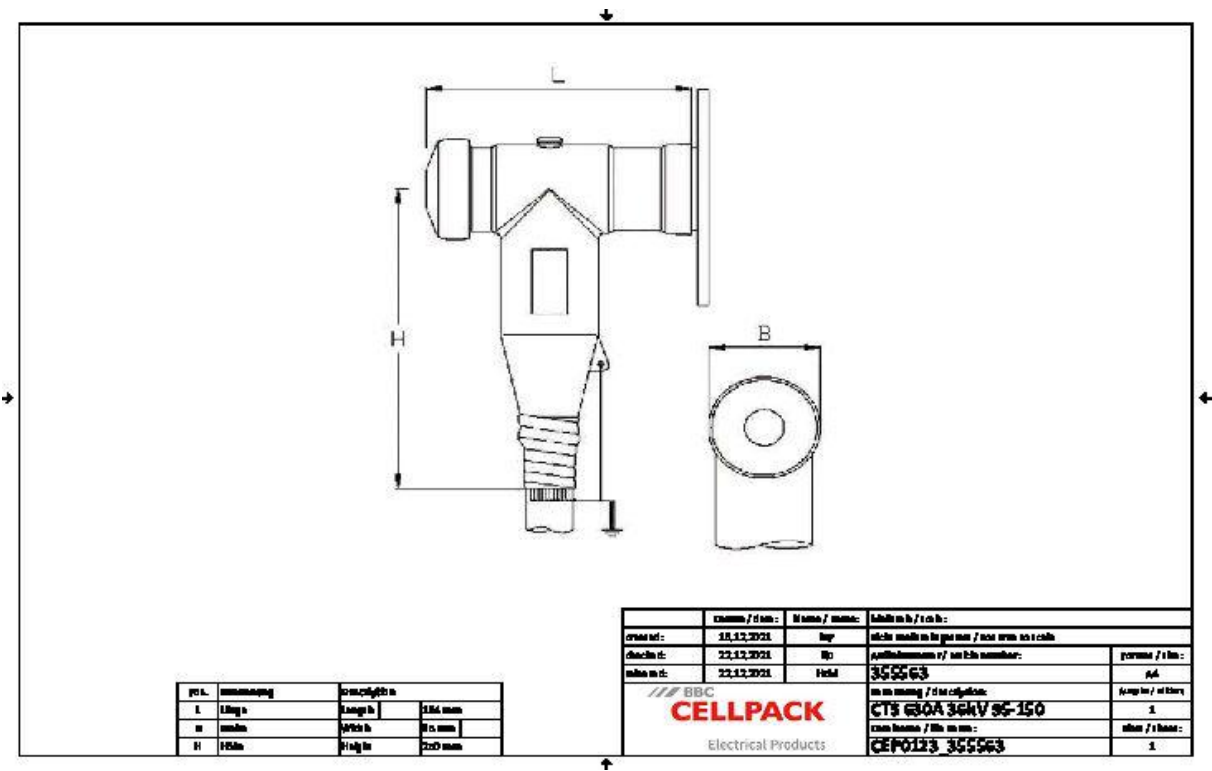
Vasta gamma di applicazioni grazie al capocorda a vite integrato

Applicazioni

Interno

Esterno

Dati tecnici



| | |
|---|---|
| Descrizione dell'articolo | CTS 630A 36kV 95-150 |
| Codice articolo | 355563 |
| Livelli di tensione | U0/U (Um) 6/10 (12) kV - 19/33 (36) kV |
| | U0/U (Um) 12/20 (24) kV - 19/33 (36) kV |
| Norme di prova | CENELEC HD 629.1 |
| Lunghezza L | 194 mm |
| Larghezza B | 85 mm |
| Altezza H | 250 mm |
| Diameter over core insulation after removal of the outer conductive layer min | 22 mm |
| Diameter over core insulation after removal of the outer conductive layer max | 33.5 mm |
| Nominal cross section 24 kV min | 95 mm ² |
| Nominal cross section 24 kV max | 240 mm ² |
| Nominal cross section 36 kV min | 95 mm ² |
| Nominal cross section 36 kV max | 150 mm ² |

Dati logistici

| | |
|-------------------------------|---|
| Descrizione dell'articolo | CTS 630A 36kV 95-150 |
| Codice articolo | 355563 |
| Ambito di consegna | Set di 3 connettori |
| | Elementi in silicone per controllo di campo |
| | Kit per messa a terra |
| | Capicorda a vite per conduttore principale |
| | Materiale di montaggio |
| | Istruzioni di montaggio |
| Durata testi aggiuntivi | Durata di conservazione illimitata |
| Temperatura di stoccaggio max | 50 °C |
| Temperatura di stoccaggio min | 0 °C |
| Numero di tariffa doganale | 85479000 |
| EAN/GTIN | 4010311172477 |

Dati di imballaggio

| Alternativa unità di misura | Scatolone | Pallet EW |
|-----------------------------|-----------|-----------|
| Quantità base | 1 | 32 |
| Base unità di misura testo | Pezzo | Pezzo |
| Lunghezza (mm) | 372 | 1200 |
| Larghezza (mm) | 290 | 800 |
| Altezza (mm) | 247 | 1130 |
| Peso netto (kg) | 6.594 | 211.008 |
| Peso lordo (kg) | 6.594 | 229.208 |