

Conector enchufable en T  
para cable sintético para sistemas de cono exterior tipo C

Las conexiones de enchufe del cable atornillables Cellplux CTS son apropiadas para la conexión de todos los cables de un conductor con aislamiento sintético (PE, XLPE, EPR) con diferentes capas conductoras (grafitadas, retirables o pelables) y tipos de pantalla (pantalla de alambre o de cinta) en celdas de mando y transformadores para tensión de red máxima de hasta 36 kV con conexiones de enchufe de dispositivo para sistemas de cono exterior tipo C según EN 50180 y EN 50181.



Descripción de producto

|                           |   |
|---------------------------|---|
| Denominación del artículo | CTS 630A 36kV 95-150  |
| Número de artículo        | 355563  |
| Notas                     | Otros T-Conector separable (para cables armado, conductores de la clase 5) a petición.    |
| Accesorio opcional        | EGA kit de puesta a tierra para cables con pantalla de cinta (ver Tecnología de Conexión) |

|  |
|--|
| Propiedades  |
| Con punto de medición capacitivo para comprobar la tensión                       |
| Apto para varios sensores de tensión de cono                                     |
| Pruebas de rutina (prueba de AC, prueba de descarga parcial, control de rayos X) |
| Seguro al tacto debido a la capa conductora exterior de EPDM conductivo          |
| Posible comprobación de fallos en la cubierta del cable en estado encajado       |
| Tanto para los conductores de Cu como de Al                                      |

Montaje rápido, fácil y seguro

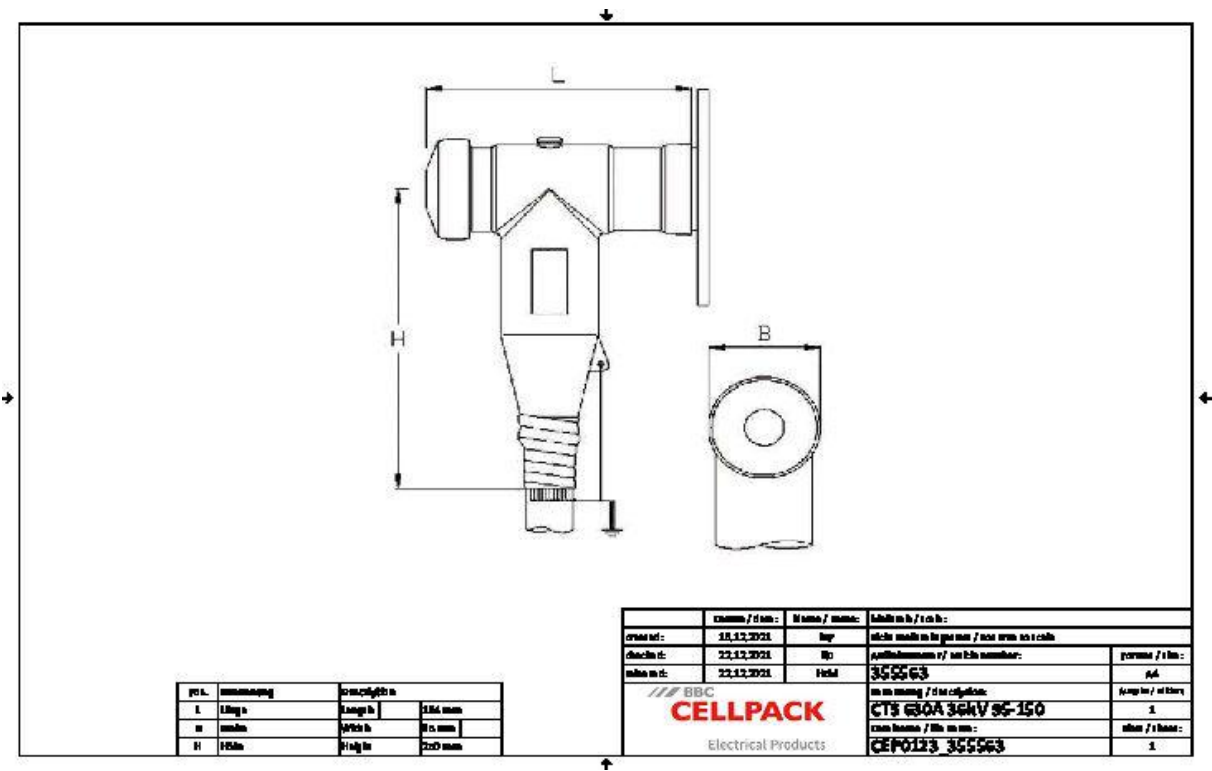
Aplicación para amplio rango de secciones debido al  
terminal de tornillería integrado

Aplicaciones

Interiores

Exterior

Datos técnicos



|   |   |
|---|---|
| Denominación del artículo   | CTS 630A 36kV 95-150  |
| Número de artículo  | 355563  |
| Niveles de tensión  | U0/U (Um) 6/10 (12) kV - 19/33 (36) kV<br>U0/U (Um) 12/20 (24) kV - 19/33 (36) kV |
| Normas de ensayo  | CENELEC HD 629.1  |
| Largo L   | 194 mm  |
| Ancho B   | 85 mm   |
| Altura H  | 250 mm  |
| Diameter over core insulation after removal of the outer conductive layer min | 22 mm   |
| Diameter over core insulation after removal of the outer conductive layer max | 33.5 mm   |
| Nominal cross section 24 kV min   | 95 mm²  |
| Nominal cross section 24 kV max   | 240 mm²   |
| Nominal cross section 36 kV min   | 95 mm²  |
| Nominal cross section 36 kV max   | 150 mm²   |

Datos logísticos

|                                   |  |
|-----------------------------------|--|
| Denominación del artículo         | CTS 630A 36kV 95-150                               |
| Número de artículo                | 355563   |
| Ámbito de entrega                 | Set de 3 piezas de enchufe de cable                |
|                                   | Elementos de control de campo de silicona          |
|                                   | Set de puesta a tierra                             |
|                                   | Terminales de tornillería para conductor principal |
|                                   | Accesorios de montaje                              |
|                                   | Instrucciones de montaje                           |
| Durabilidad textos adicionales    | Almacenamiento ilimitado                           |
| Temperatura de almacenamiento max | 50 °C  |
| Temperatura de almacenamiento min | 0 °C   |
| Número de arancel                 | 85479000   |
| EAN/GTIN                          | 4010311172477                                      |

SAP Datos de embalaje

|                              |            |          |
|------------------------------|------------|----------|
| Alternativa unidad de medida | C. de cart | Palet OW |
| Cantidad base                | 1          | 32       |
| Base unidad de medida        | Piece      | Piece    |
| Largo (mm)                   | 372        | 1200     |
| Ancho (mm)                   | 290        | 800      |
| Altura (mm)                  | 247        | 1130     |
| Peso neto (kg)               | 6.594      | 211.008  |
| Peso bruto (kg)              | 6.594      | 229.208  |