

Conector enchufable en T
para cable sintético para sistemas de cono exterior tipo C

Las conexiones de enchufe del cable atornillables Cellplux CTS son apropiadas para la conexión de todos los cables de un conductor con aislamiento sintético (PE, XLPE, EPR) con diferentes capas conductoras (grafitadas, retirables o pelables) y tipos de pantalla (pantalla de alambre o de cinta) en celdas de mando y transformadores para tensión de red máxima de hasta 36 kV con conexiones de enchufe de dispositivo para sistemas de cono exterior tipo C según EN 50180 y EN 50181.



Descripción de producto

Denominación del artículo	CTS 630A 24kV 240-400
Número de artículo	355561
Notas	Otros T-Conector separable (para cables armado, conductores de la clase 5) a petición.
Accesorio opcional	EGA kit de puesta a tierra para cables con pantalla de cinta (ver Tecnología de Conexión)

Propiedades
Con punto de medición capacitivo para comprobar la tensión
Apto para varios sensores de tensión de cono
Pruebas de rutina (prueba de AC, prueba de descarga parcial, control de rayos X)
Seguro al tacto debido a la capa conductora exterior de EPDM conductivo
Posible comprobación de fallos en la cubierta del cable en estado encajado
Tanto para los conductores de Cu como de Al

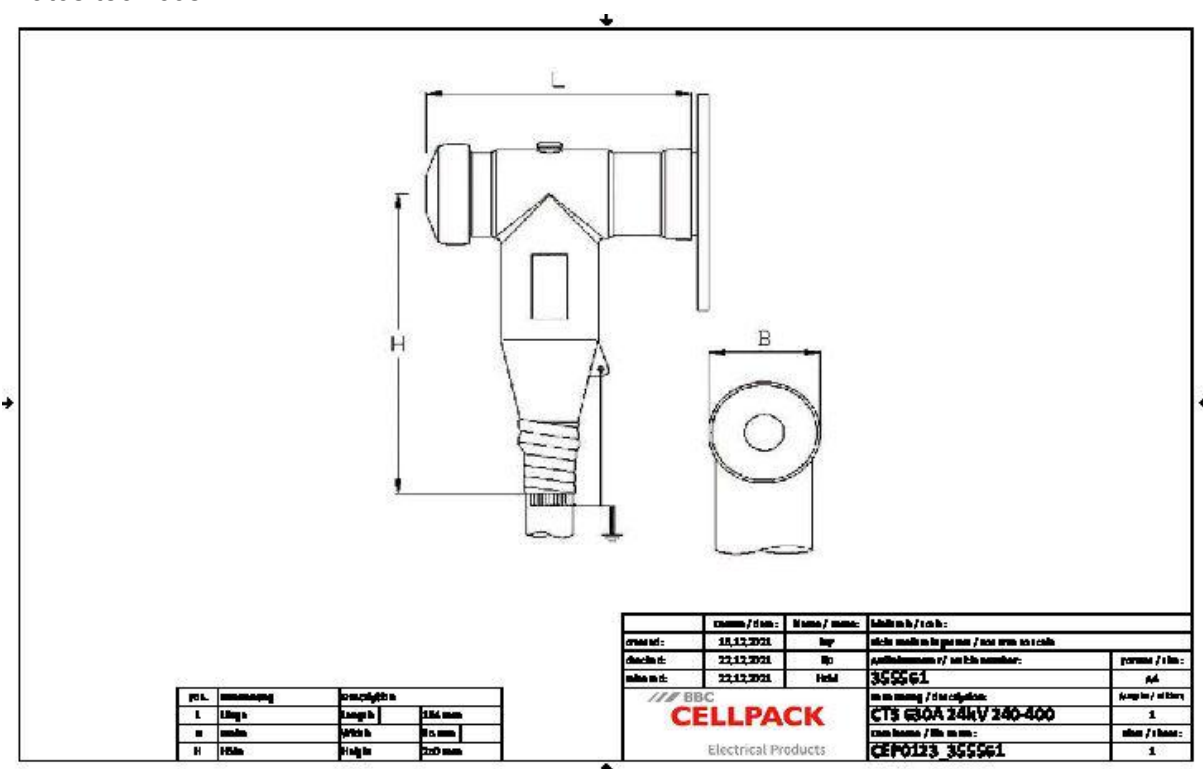
Montaje rápido, fácil y seguro

Aplicación para amplio rango de secciones debido al terminal de tornillería integrado

Aplicaciones

Interiores

Exterior



Denominación del artículo	CTS 630A 24kV 240-400
Número de artículo	355561
Niveles de tensión	U0/U (Um) 6/10 (12) kV - 19/33 (36) kV
	U0/U (Um) 6/10 (12) kV - 12,7/22 (24) kV
Normas de ensayo	CENELEC HD 629.1
Largo L	194 mm
Ancho B	85 mm
Altura H	250 mm
Diameter over core insulation after removal of the outer conductive layer min	23.7 mm
Diameter over core insulation after removal of the outer conductive layer max	37.8 mm
Nominal cross section 12 kV min	240 mm²
Nominal cross section 12 kV max	400 mm²
Nominal cross section 17,5 kV min	240 mm²
Nominal cross section 17,5 kV max	400 mm²
Nominal cross section 24 kV min	240 mm²
Nominal cross section 24 kV max	400 mm²

Datos logísticos

Denominación del artículo	CTS 630A 24kV 240-400
Número de artículo	355561
Ámbito de entrega	Set de 3 piezas de enchufe de cable
	Elementos de control de campo de silicona
	Set de puesta a tierra
	Terminales de tornillería para conductor principal
	Accesorios de montaje
	Instrucciones de montaje
Durabilidad textos adicionales	Almacenamiento ilimitado
Temperatura de almacenamiento max	50 °C
Temperatura de almacenamiento min	0 °C
Número de arancel	85479000
EAN/GTIN	4010311172460

SAP Datos de embalaje

Alternativa unidad de medida	C. de cart	Palet OW
Cantidad base	1	32
Base unidad de medida	Piece	Piece
Largo (mm)	371	1200
Ancho (mm)	295	800
Altura (mm)	237	1130
Peso neto (kg)	7.92	253.44
Peso bruto (kg)	7.92	266.648