

## Terminale sconnettibile a squadra

per cavi polimerici per coni esterni interfaccia tipo C

I terminali a vite sconnettibili Cellplux CTS sono adatti per collegare tutti i cavi unipolari isolati in plastica (PE, XLPE, EPR) con diversi strati conduttivi (grafitati, rimovibili o spellabili) e con diversi tipi di schermatura (in filo o a nastro) a quadri elettrici e trasformatori per una tensione di rete massima fino a 36 kV con terminali sconnettibili per sistemi a cono esterno di tipo C secondo EN 50180 e EN 50181.



### Descrizione del prodotto

|                           |   |
|---------------------------|---|
| Descrizione dell'articolo | CTS 630A 24kV 25-70   |
| Codice articolo           | 355434  |
| Note                      | Altri T-Terminale sconnettibile (per cavi armati, conduttori di classe 5) su richiesta. |
| Accessorio opzionale      | Kit di messa a terra EGA per cavi con schermo a nastro (vedi Tecnologia di connessione) |

#### Proprietà

Con punto di misurazione capacitivo per il controllo della tensione

Adatto a vari sensori di tensione a cono

Test di routine (test AC, test di scarica parziale, controllo radiografico)

Protetto da contatto grazie allo strato conduttivo esterno in EPDM conduttivo

Test di isolamento del cavo possibile in condizione inserita

Per entrambi i conduttori Cu e Al

Montaggio rapido, facile e sicuro

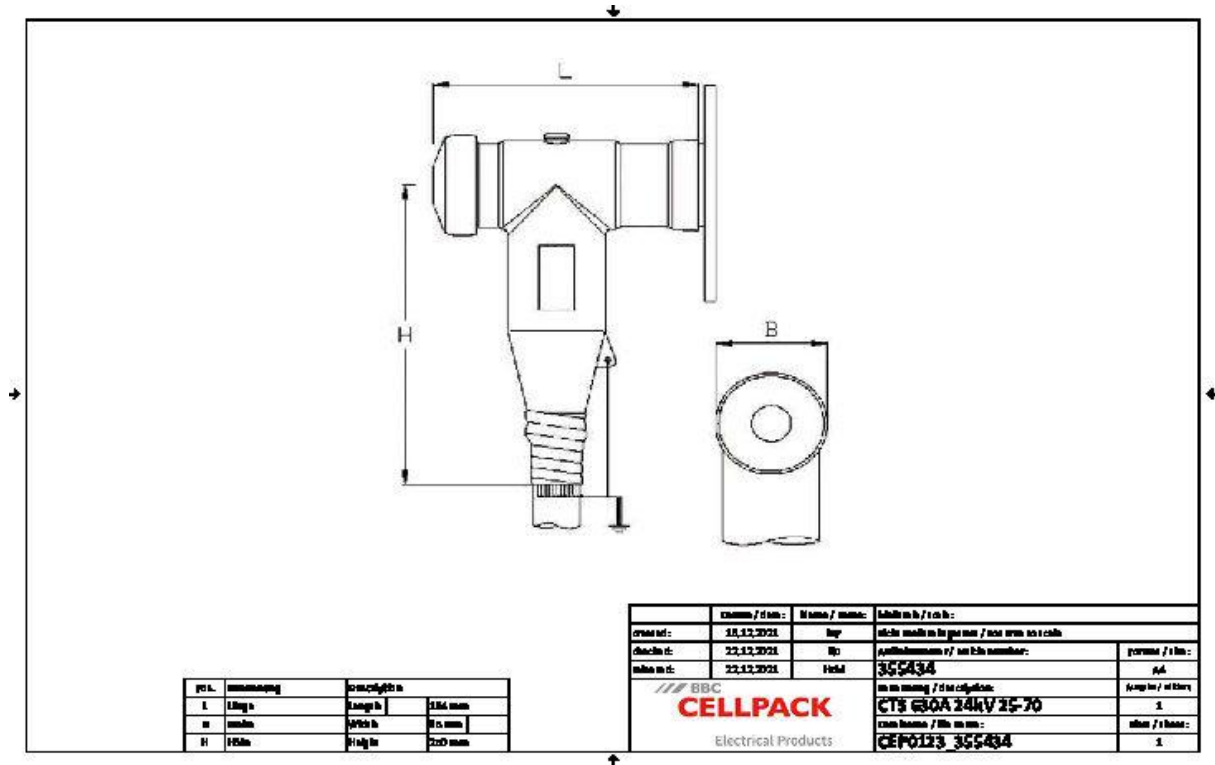
Vasta gamma di applicazioni grazie al capocorda a vite integrato

#### Applicazioni

Interno

Esterno

Dati tecnici



|   |  |
|---|--|
| Descrizione dell'articolo   | CTS 630A 24kV 25-70  |
| Codice articolo   | 355434   |
| Livelli di tensione   | U0/U (Um) 6/10 (12) kV - 19/33 (36) kV<br>U0/U (Um) 6/10 (12) kV - 12,7/22 (24) kV |
| Norme di prova  | CENELEC HD 629.1   |
| Lunghezza L   | 194 mm   |
| Larghezza B   | 85 mm  |
| Altezza H   | 250 mm   |
| Diameter over core insulation after removal of the outer conductive layer min | 14.7 mm  |
| Diameter over core insulation after removal of the outer conductive layer max | 14.7 mm  |
| Nominal cross section 12 kV min   | 50 mm <sup>2</sup>   |
| Nominal cross section 12 kV max   | 95 mm <sup>2</sup>   |
| Nominal cross section 17,5 kV min   | 25 mm <sup>2</sup>   |
| Nominal cross section 17,5 kV max   | 95 mm <sup>2</sup>   |
| Nominal cross section 24 kV min   | 25 mm <sup>2</sup>   |
| Nominal cross section 24 kV max   | 70 mm <sup>2</sup>   |

## Dati logistici

|                               |   |
|-------------------------------|---|
| Descrizione dell'articolo     | CTS 630A 24kV 25-70                         |
| Codice articolo               | 355434                                      |
| Ambito di consegna            | Set di 3 connettori                         |
|                               | Elementi in silicone per controllo di campo |
|                               | Kit per messa a terra                       |
|                               | Capicorda a vite per conduttore principale  |
|                               | Materiale di montaggio                      |
|                               | Istruzioni di montaggio                     |
| Durata test aggiuntivi        | Durata di conservazione illimitata          |
| Temperatura di stoccaggio max | 50 °C                                       |
| Temperatura di stoccaggio min | 0 °C  |
| Numero di tariffa doganale    | 85479000                                    |
| EAN/GTIN                      | 4010311171890                               |

## Dati di imballaggio

| Alternativa unità di misura | Scatolone | Pallet EW |
|-----------------------------|-----------|-----------|
| Quantità base               | 1         | 32        |
| Base unità di misura testo  | Pezzo     | Pezzo     |
| Lunghezza (mm)              | 372       | 1200      |
| Larghezza (mm)              | 287       | 800       |
| Altezza (mm)                | 235       | 1130      |
| Peso netto (kg)             | 6.148     | 196.736   |
| Peso lordo (kg)             | 6.148     | 214.936   |