

Głowica konektorowa typu T  
do kabli 1-żyłowych o izolacji wytłaczanej, interfejs typu C

Skręcane głowice konektorowe CTS nadają się do podłączania wszystkich kabli jednożyłowych o izolacji wytłaczanej (PE, VPE, EPR) z różnymi powłokami przewodzącymi (pokryte grafitem, ściągane lub zdzierane) oraz rodzajami ekranów na izolacji (ekran z drutu miedzianego lub taśmowy) do rozdzielnic i transformatorów o maksymalnym napięciu sieciowym do 36 kV ze złączkami urządzeń do systemów z gwintem zewnętrznym stożkowym typu C zgodnie z normą EN 50180 i EN 50181.



Opis produktu

Oznaczenie artykułu	CTS 630A 24kV 95-240
Numer przedmiotu	355433
Uwaga	Inne połączenie kielichowe teowe (do kabli z opancerzeniem, przewodów klasy 5) po uzgodnieniu.
Akcesoria uzupełniające	Zestaw uziemiający typu EGA do kabli opancerzonych (patrz Technologia łączenia)

Właściwości
Z pojemnościowym punktem kontrolnym do kontroli napięcia
Nadaje się do różnych czujników napięcia stożkowego
Kontrola jednostki (kontrola AC, test częściowego rozładowania, kontrola X-ray)
Odporna na dotyk dzięki powłoce przewodzącej wykonanej z przewodzącego EPDM
Badanie uszkodzenia powłoki kabla w stanie podłączonym

Zarówno do przewodów miedzianych, jak i aluminiowych

Szybki, prosty i bezpieczny montaż

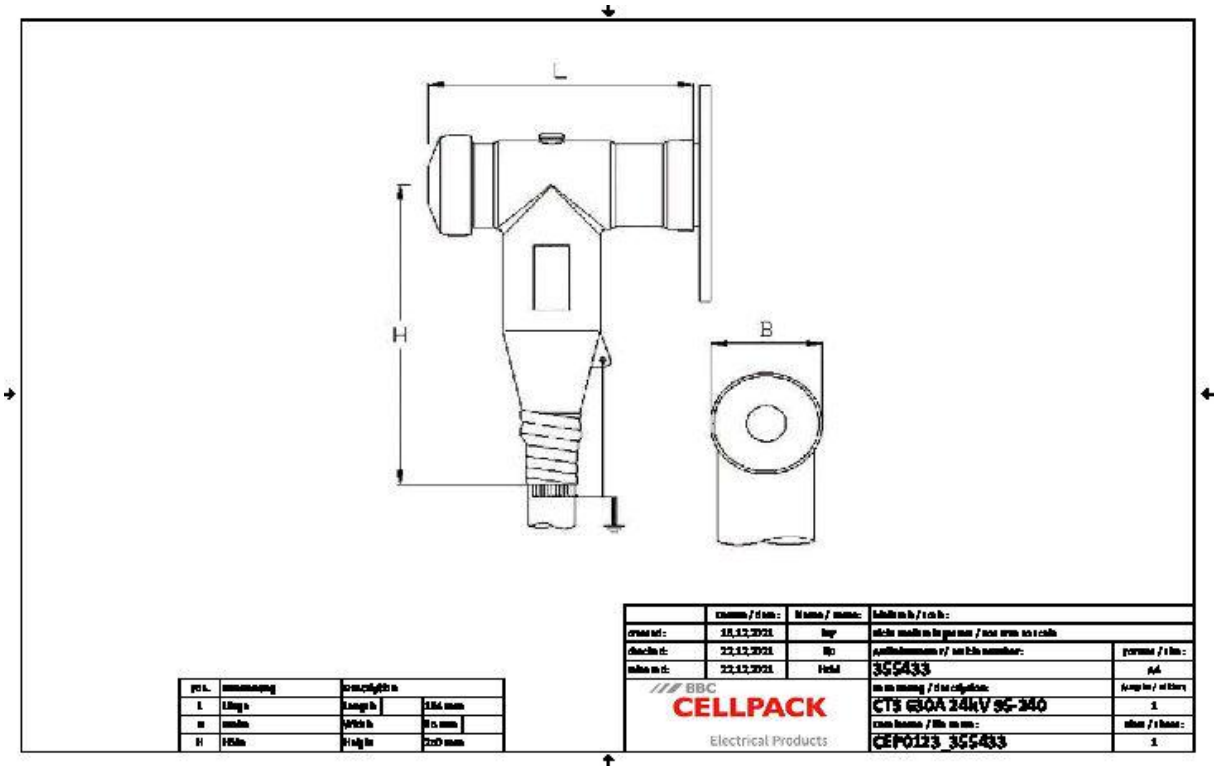
Szeroki zakres zastosowań dzięki końcówce kablowej śrubowej

Zastosowanie

Wnętrze

Napowietrzny

Dane techniczne



Oznaczenie artykułu	CTS 630A 24kV 95-240
Numer przedmiotu	355433
Poziomy napięcie	U0/U (Um) 6/10 (12) kV - 19/33 (36) kV
	U0/U (Um) 6/10 (12) kV - 12,7/22 (24) kV
Normy i certyfikaty	CENELEC HD 629.1
Długość L	194 mm
Szerokość B	85 mm
Wysokość H	250 mm
Diameter over core insulation after removal of the outer conductive layer min	22 mm
Diameter over core insulation after removal of the outer conductive layer max	33.5 mm
Nominal cross section 12 kV min	150 mm²
Nominal cross section 12 kV max	240 mm²
Nominal cross section 17,5 kV min	120 mm²
Nominal cross section 17,5 kV max	240 mm²
Nominal cross section 24 kV min	95 mm²
Nominal cross section 24 kV max	240 mm²

Dane logistyczne

Oznaczenie artykułu	CTS 630A 24kV 95-240
Numer przedmiotu	355433
Zakres dostawy	Zestaw 3 złączek kablowych
	Silikonowe elementy sterujące polem
	Zestaw uziemiający
	Końcówki kablowe śrubowe do przewodu głównego
	Osprzęt montażowy
	Instrukcja montażowa
Okres przydatności - dodatkowy opis	Nieograniczony czas przechowywania
Temperatura magazynowania max.	50 °C
Temperatura magazynowania min.	0 °C
Numer taryfy celnej	85479000
EAN/GTIN	4010311171883

Dane opakowania

Alternatywna jednostka opakowania	Karton	Paleta EW
Ilość podstawowa	1	32
Podstawowa jednostka opakowania	Sztuka	Sztuka
Długość (mm)	376	1200
Szerokość (mm)	287	800
Wysokość (mm)	235	1130
Waga netto (kg)	6.201	198.432
Waga brutto (kg)	6.201	216.632