

Terminale sconnettibile a squadra
per cavi polimerici per coni esterni interfaccia tipo C

I terminali a vite sconnettibili Cellplux CTS sono adatti per collegare tutti i cavi unipolari isolati in plastica (PE, XLPE, EPR) con diversi strati conduttivi (grafitati, rimovibili o spellabili) e con diversi tipi di schermatura (in filo o a nastro) a quadri elettrici e trasformatori per una tensione di rete massima fino a 36 kV con terminali sconnettibili per sistemi a cono esterno di tipo C secondo EN 50180 e EN 50181.



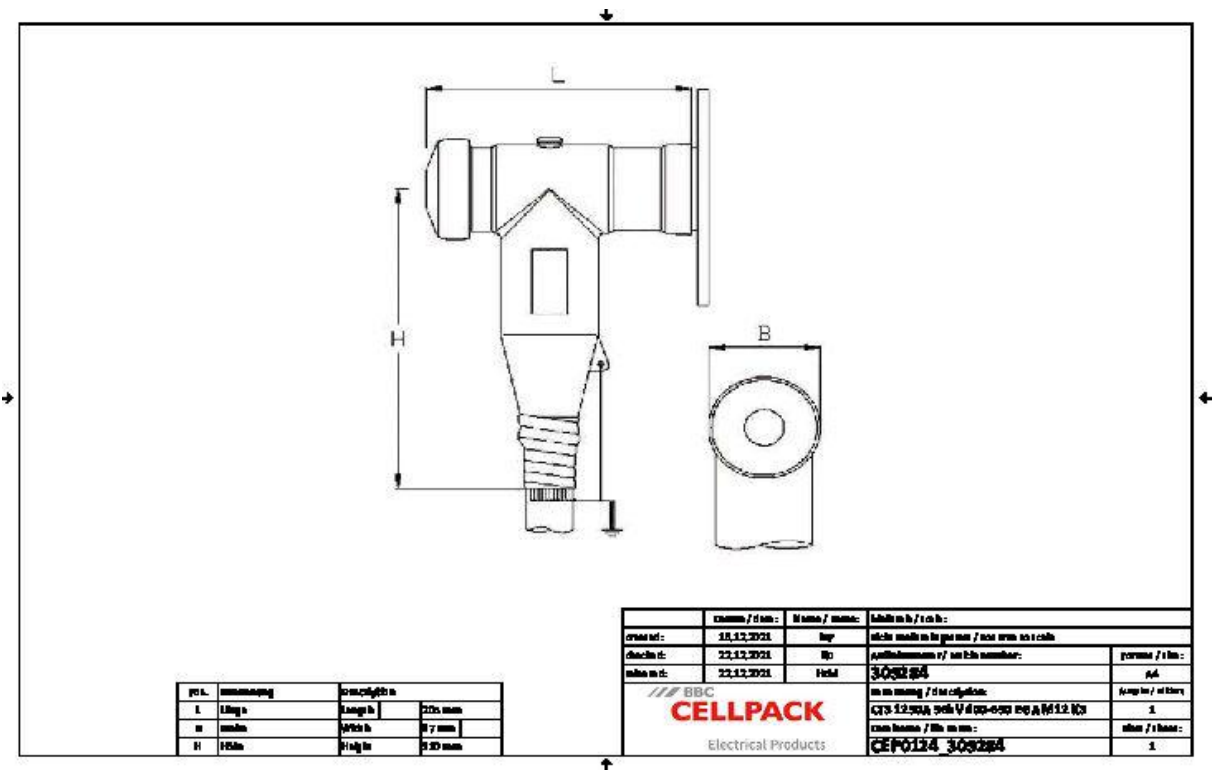
Descrizione del prodotto

| | |
|---------------------------|---|
| Descrizione dell'articolo | CTS 1250A 36kV 400-630 EGA M12 KS |
| Codice articolo | 309284 |
| Note | Terminali sconnettibili per sezioni alternative e per conduttori di classe 5 su richiesta |
| Accessorio opzionale | Kit di messa a terra EGA per cavi con schermo a nastro (vedi Tecnologia di connessione) |

| |
|---|
| Proprietà |
| Con punto di misurazione capacitivo per il controllo della tensione |
| Testato di serie |
| Protetto da contatto grazie allo strato conduttivo esterno in EPDM conduttivo |
| Test di isolamento del cavo possibile in condizione inserita |
| Per entrambi i conduttori Cu e Al |
| Montaggio rapido, facile e sicuro |
| Vasta gamma di applicazioni grazie al capocorda a vite integrato |

| |
|--------------|
| Applicazioni |
| Interno |
| Esterno |

Dati tecnici



| | |
|---|---|
| Descrizione dell'articolo | CTS 1250A 36kV 400-630 EGA M12 KS |
| Codice articolo | 309284 |
| Livelli di tensione | U0/U (Um) 12/20 (24) kV - 19/33 (36) kV |
| Norme di prova | CENELEC HD 629.1 |
| Lunghezza L | 205 mm |
| Larghezza B | 87 mm |
| Altezza H | 310 mm |
| Diameter over core insulation after removal of the outer conductive layer min | 39.1 mm |
| Diameter over core insulation after removal of the outer conductive layer max | 49.2 mm |
| Nominal cross section 24 kV min | 630 mm ² |
| Nominal cross section 24 kV max | 630 mm ² |
| Nominal cross section 36 kV min | 400 mm ² |
| Nominal cross section 36 kV max | 630 mm ² |

Dati logistici

| | |
|----------------------------|---|
| Descrizione dell'articolo | CTS 1250A 36kV 400-630 EGA M12 KS |
| Codice articolo | 309284 |
| Ambito di consegna | Set di 3 connettori |
| | Elementi in silicone per controllo di campo |
| | Kit per messa a terra |
| | Materiale di montaggio |
| | Capicorda a vite per conduttore principale |
| | Capocorda a vite per schermatura |
| | Istruzioni di montaggio |
| Durata testi aggiuntivi | Durata di conservazione illimitata |
| Numero di tariffa doganale | 85479000 |
| EAN/GTIN | 4010311158242 |

Dati di imballaggio

| Alternativa unità di misura | Scatolone | Pallet EW |
|-----------------------------|-----------|-----------|
| Quantità base | 1 | 32 |
| Base unità di misura testo | Pezzo | Pezzo |
| Lunghezza (mm) | 369 | 1200 |
| Larghezza (mm) | 279 | 800 |
| Altezza (mm) | 217 | 1130 |
| Peso netto (kg) | 9.882 | 316.224 |
| Peso lordo (kg) | 9.882 | 334.424 |