

Kit de terminaison
pour câbles synthét. pour systèmes à cônes extérieurs de type C

Les connecteurs séparables en T Cellplux CTS conviennent pour les raccordements de tous câbles unipolaires à isolation synthétique (PE, XLPE, EPR), avec différents types de couches semi-conductrices (graphitée, extrudée, pelable ou non), différents types d'écrans (fils ou ruban), à des installations de distribution et des transformateurs, pour une tension maximale du réseau de 36 kV, sur des pièces fixes de type C selon EN 50180 et EN 50181.

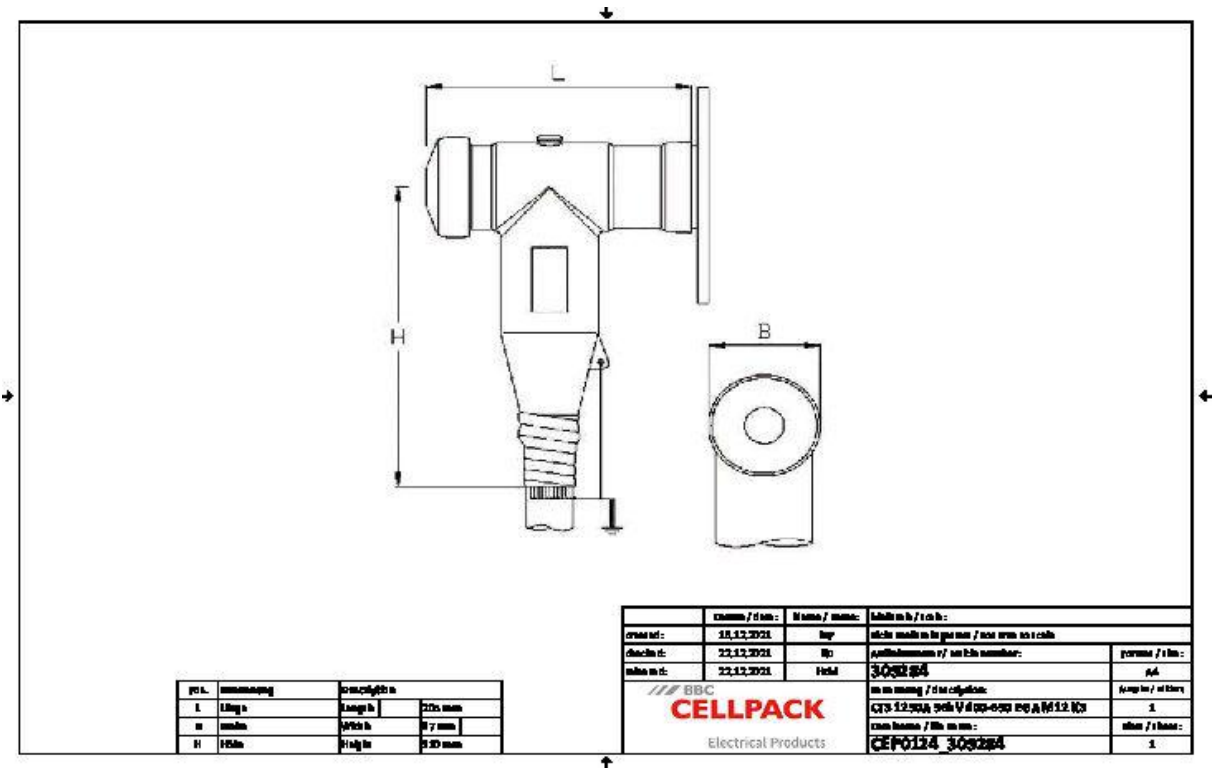


Description du produit

Nom de l'article	CTS 1250A 36kV 400-630 EGA M12 KS
Numéro d'article	309284
Notes	Connecteur séparable pour sections alternatives et pour conducteurs de classe 5 sur demande
Accessoire en option	Garniture de mise à la terre type EGA pour les câbles à écran ruban (voir Connectique)

Caractéristiques	Application
Avec point de mesure capacitif pour contrôle de la tension	Intérieur
Testés individuellement	Extérieur
Sécurité en cas de contact par la couche externe en EPDM semi-conducteur	
Test de gaine extérieure possible en état raccordé	
Pour conducteurs cuivre et conducteurs aluminium	
Montage rapide, simple et sûr	
Multi-sections grâce aux cosses à visser intégrées	

Données techniques



Nom de l'article	CTS 1250A 36kV 400-630 EGA M12 KS
Numéro d'article	309284
Niveau de tension	U0/U (Um) 12/20 (24) kV - 19/33 (36) kV
Norme	CENELEC HD 629.1
Longueur L	205 mm
Largeur B	87 mm
Hauteur H	310 mm
Diameter over core insulation after removal of the outer conductive layer min	39.1 mm
Diameter over core insulation after removal of the outer conductive layer max	49.2 mm
Nominal cross section 24 kV min	630 mm ²
Nominal cross section 24 kV max	630 mm ²
Nominal cross section 36 kV min	400 mm ²
Nominal cross section 36 kV max	630 mm ²

Données logistiques

Nom de l'article	CTS 1250A 36kV 400-630 EGA M12 KS
Numéro d'article	309284
Volume de livraison	Set de 3 connecteurs séparables
	Éléments répartiteurs de champ en silicone
	Garniture de mise à la terre
	Matériel de montage
	Cosses à visser pour conducteur principal
	Cosse à visser pour écran en fils
	Instructions de montage
Conservation textes supplémentaires	Stockage illimité
Pays d'origine	Allemagne
Numéro de tarif douanier	85479000
EAN/GTIN	4010311158242

Données d'emballage

Alternative unité de mesure	Carton	Pal. UU
Quantité de base	1	32
Base unité de mesure	Pièce	Pièce
Longueur (mm)	369	1200
Largeur (mm)	279	800
Hauteur (mm)	217	1130
Poids net (kg)	9.882	316.224
Poids brut (kg)	9.882	334.424