

Scaricatori per terminali

Classe DH per terminali tipo CTS

Gli scaricatori di sovratensione schermati Cellplux CTKSA classe DH sono progettati per proteggere gli impianti incapsulati di media tensione. Gli scaricatori di sovratensioni per terminali CTKSA sono specificamente progettati per il montaggio su terminali a vite schermati Cellpack e sono conformi alle norme internazionali IEC 60099-4 e IEC 60071.

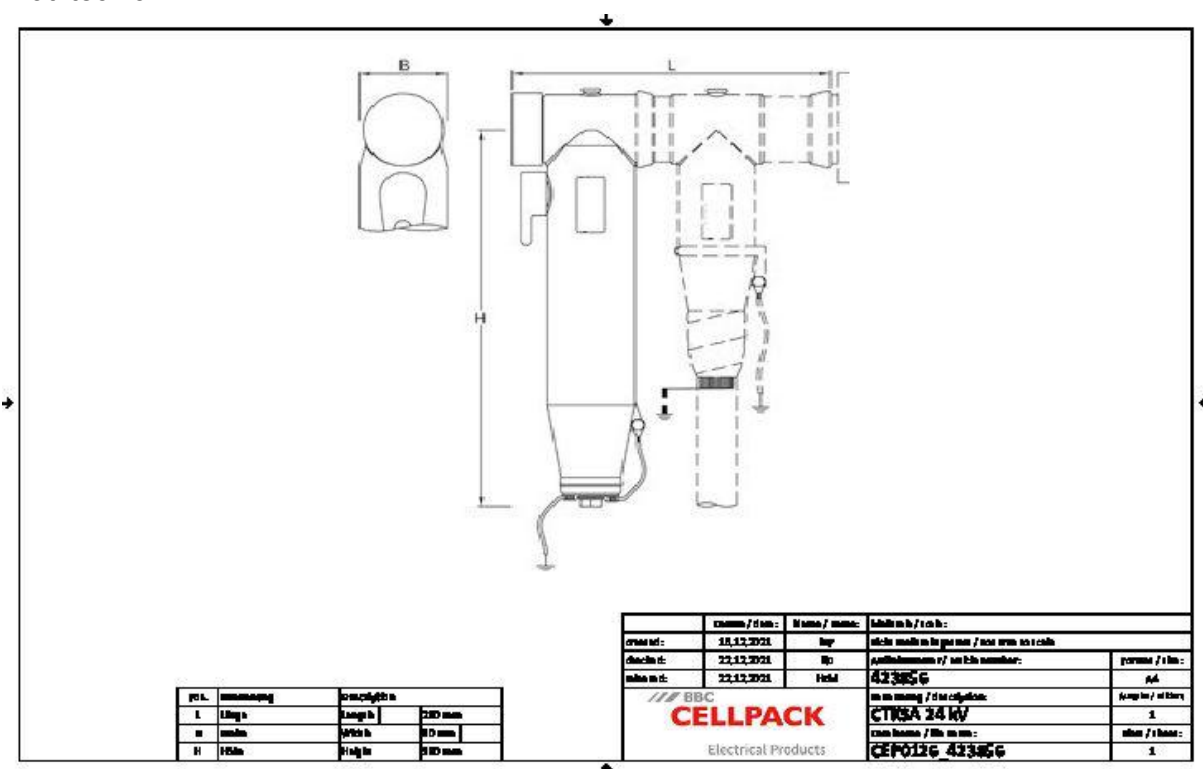


Descrizione del prodotto

Descrizione dell'articolo	CTKSA 24 kV
Codice articolo	423856

Proprietà	Applicazioni
Con punto di misurazione capacitivo per il controllo della tensione	Interno
Testato di serie	Esterno
Protetto da contatto grazie allo strato conduttivo esterno in EPDM conduttivo	
Montaggio rapido, facile e sicuro	

## Dati tecnici



Descrizione dell'articolo	CTKSA 24 kV
Codice articolo	423856
Rated discharge current, I <sub>n</sub>	10 kA
High current impulse 4/10 μs	100 kA
Rated short-circuit current	20 kA
Repetitive charge transfer rating, Q <sub>rs</sub>	0.5 C
Thermal charge transfer rating, Q <sub>th</sub>	1.1 C
Rated voltage, U <sub>r</sub>	30 kV
maximum continuous operating voltage, U <sub>c</sub>	24 kV
Residual voltage (IEC 60099-4) with steep current impulse (1/T, T < 20 μs/0.01fs)	85 kV
Residual voltage (IEC 60099-4) with lightning impulse 8/20 μs 5 kA	74.4 kV
Residual voltage (IEC 60099-4) with lightning impulse 8/20 μs 10 kA	80.5 kV
Residual voltage (IEC 60099-4) with lightning impulse 8/20 μs 20 kA	88 kV
Lunghezza L	290 mm
Larghezza B	80 mm
Altezza H	380 mm
Temporary overvoltage before stress (0.1 sec)	1,227 x U <sub>r</sub>
Temporary overvoltage before stress (1 sec)	1,166 x U <sub>r</sub>
Temporary overvoltage before stress (10 sec)	1,109 x U <sub>r</sub>
Temporary overvoltage before stress (100 sec)	1,050 x U <sub>r</sub>
Temporary overvoltage before stress (1000 sec)	0,991 x U <sub>r</sub>
Temporary overvoltage after stress (0.1 sec)	1,175 x U <sub>r</sub>
Temporary overvoltage after stress (1 sec)	1,103 x U <sub>r</sub>
Temporary overvoltage after stress (10 sec)	1,047 x U <sub>r</sub>
Temporary overvoltage after stress (100 sec)	0,985 x U <sub>r</sub>
Temporary overvoltage before stress (1000 sec)	0,929 x U <sub>r</sub>
Temporary overvoltage (associated standard)	IEC 60099-4

## Dati logistici

Descrizione dell'articolo	CTKSA 24 kV
Codice articolo	423856
Ambito di consegna	Set di 3 scaricatori di sovratensione
	Materiale di montaggio
	Istruzioni di montaggio
Durata testi aggiuntivi	Durata di conservazione illimitata
Numero di tariffa doganale	85479000
EAN/GTIN	4010311193229

## Dati di imballaggio

Alternativa unità di misura	Scatolone	Pallet EW
Quantità base	1	24
Base unità di misura testo	Pezzo	Pezzo
Lunghezza (mm)	470	1200
Larghezza (mm)	260	800
Altezza (mm)	185	1130
Peso netto (kg)	16.607	398.568
Peso lordo (kg)	16.607	416.768