

Pararrayos

Clase DH para conectores enchufables tipo CT

Los descargadores de sobretensión apantallados Cellplux CTKSA clase DH fueron diseñadas para la protección de sistemas de media tensión encapsulados. Los descargadores de sobretensión de enchufe de acoplamiento CTKSA fueron diseñados específicamente para su aplicación en el montaje en conexiones de cable apantallados, atornillables y cumplen con las normas internacionales IEC 60099-4 e IEC 60071.

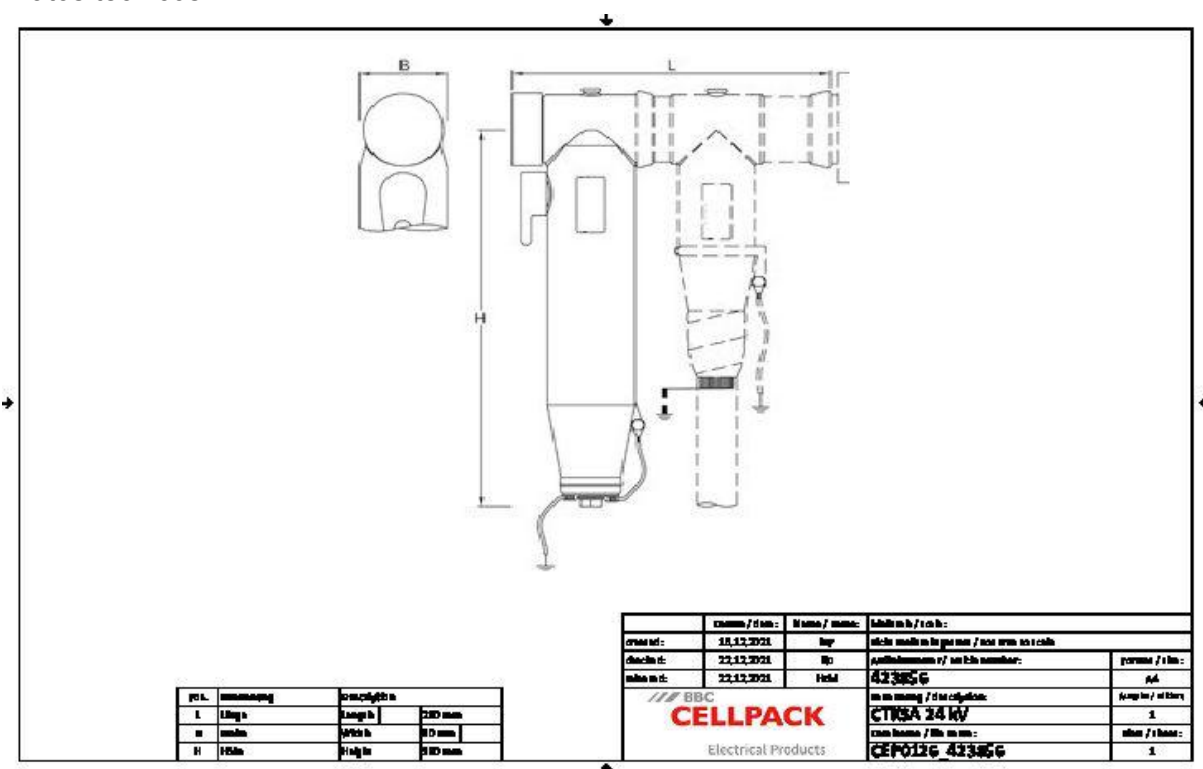


Descripción de producto

| | |
|---------------------------|-------------|
| Denominación del artículo | CTKSA 24 kV |
| Número de artículo | 423856 |

| | |
|---|--------------|
| Propiedades | Aplicaciones |
| Con punto de medición capacitivo para comprobar la tensión | Interiores |
| Probado por unidad | Exterior |
| Seguro al tacto debido a la capa conductora exterior de EPDM conductivo | |
| Montaje rápido, fácil y seguro | |

Datos técnicos



| | |
|--|-------------|
| Denominación del artículo | CTKSA 24 kV |
| Número de artículo | 423856 |
| Rated discharge current, In | 10 kA |
| High current impulse 4/10 µs | 100 kA |
| Rated short-circuit current | 20 kA |
| Repetitive charge transfer rating, Qrs | 0.5 C |
| Thermal charge transfer rating, Qth | 1.1 C |
| Rated voltage, Ur | 30 kV |
| maximum continuous operating voltage, Uc | 24 kV |
| Residual voltage (IEC 60099-4) with steep current impulse (1/T, T < 20 µs) | 85 kV |
| Residual voltage (IEC 60099-4) with lightning impulse 8/20 µs 5 kA | 74.4 kV |
| Residual voltage (IEC 60099-4) with lightning impulse 8/20 µs 10 kA | 80.5 kV |
| Residual voltage (IEC 60099-4) with lightning impulse 8/20 µs 20 kA | 88 kV |
| Largo L | 290 mm |
| Ancho B | 80 mm |
| Altura H | 380 mm |
| Temporary overvoltage before stress (0.1 sec) | 1,227 x Ur |
| Temporary overvoltage before stress (1 sec) | 1,166 x Ur |
| Temporary overvoltage before stress (10 sec) | 1,109 x Ur |
| Temporary overvoltage before stress (100 sec) | 1,050 x Ur |
| Temporary overvoltage before stress (1000 sec) | 0,991 x Ur |
| Temporary overvoltage after stress (0.1 sec) | 1,175 x Ur |
| Temporary overvoltage after stress (1 sec) | 1,103 x Ur |
| Temporary overvoltage after stress (10 sec) | 1,047 x Ur |
| Temporary overvoltage after stress (100 sec) | 0,985 x Ur |
| Temporary overvoltage before stress (1000 sec) | 0,929 x Ur |
| Temporary overvoltage (associated standard) | IEC 60099-4 |

Datos logísticos

| | |
|--------------------------------|--|
| Denominación del artículo | CTKSA 24 kV |
| Número de artículo | 423856 |
| Ámbito de entrega | Set de 3 descargadores de sobretensión |
| | Accesorios de montaje |
| | Instrucciones de montaje |
| Durabilidad textos adicionales | Almacenamiento ilimitado |
| Número de arancel | 85479000 |
| EAN/GTIN | 4010311193229 |

SAP Datos de embalaje

| | | |
|------------------------------|------------|----------|
| Alternativa unidad de medida | C. de cart | Palet OW |
| Cantidad base | 1 | 24 |
| Base unidad de medida | Piece | Piece |
| Largo (mm) | 470 | 1200 |
| Ancho (mm) | 260 | 800 |
| Altura (mm) | 185 | 1130 |
| Peso neto (kg) | 16.607 | 398.568 |
| Peso bruto (kg) | 16.607 | 416.768 |