

Głowica konektorowa sprzęgająca typu T  
do kabli 1-żyłowych o izolacji wytłaczanej, do głowic typu CTS

Połączenia zaciskowe Cellplux CTKS nadają się do tylnego podłączania wszystkich kabli jednożyłowych o izolacji wytłaczanej VPE, (H)EPR) z różnymi powłokami przewodzącymi (pokryte grafitem, ściągane lub zdzierane), jak również różnymi rodzajami ekranów na izolacji (ekran z drutu miedzianego lub taśmowy) na głowicach konektorowych typu CTS.



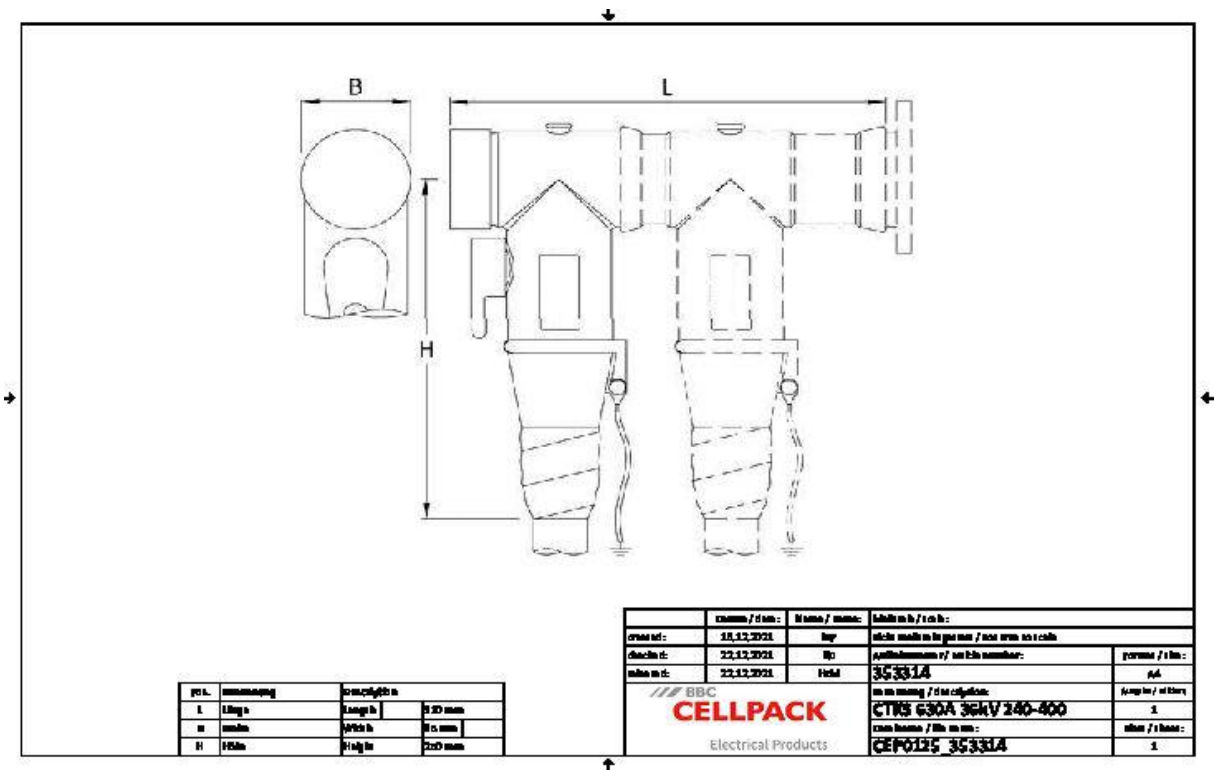
Opis produktu

Oznaczenie artykułu	CTKS 630A 36kV 240-400
Numer przedmiotu	353314
Uwaga	Złączki kablowe do innych przekrojów i przewodów klasy 5 po uzgodnieniu
Akcesoria uzupełniające	Zestaw uziemiający typu EGA do kabli opancerzonych (patrz Technologia łączenia)

Właściwości
Z pojemnościowym punktem kontrolnym do kontroli napięcia
Nadaje się do różnych czujników napięcia stożkowego
Kontrola jednostki (kontrola AC, test częściowego rozładowania, kontrola X-ray)
Odporna na dotyk dzięki powłoce przewodzącej wykonanej z przewodzącego EPDM
Badanie uszkodzenia powłoki kabla w stanie podłączonym
Zarówno do przewodów miedzianych, jak i aluminium
Szybki, prosty i bezpieczny montaż
Szeroki zakres zastosowań dzięki końcówce kablowej śrubowej

Zastosowanie
Wnętrze
Napowietrzny

Dane techniczne



Oznaczenie artykułu	CTKS 630A 36kV 240-400
Numer przedmiotu	353314
Poziomy napięcie	U0/U (Um) 6/10 (12) kV - 19/33 (36) kV
	U0/U (Um) 12/20 (24) kV - 19/33 (36) kV
Normy i certyfikaty	CENELEC HD 629.1
Długość L	310 mm
Szerokość B	85 mm
Wysokość H	250 mm
Diameter over core insulation after removal of the outer conductive layer min	31.5 mm
Diameter over core insulation after removal of the outer conductive layer max	42.8 mm
Nominal cross section 24 kV min	300 mm <sup>2</sup>
Nominal cross section 24 kV max	400 mm <sup>2</sup>
Nominal cross section 36 kV min	240 mm <sup>2</sup>
Nominal cross section 36 kV max	400 mm <sup>2</sup>

Dane logistyczne

Oznaczenie artykułu	CTKS 630A 36kV 240-400
Numer przedmiotu	353314
Zakres dostawy	Zestaw 3 elementów połączeniowych
	Silikonowe elementy sterujące polem
	Zestaw uziemiający
	Końcówki kablowe śrubowe do przewodu głównego
	Osprzęt montażowy
	Instrukcja montażowa
Okres przydatności - dodatkowy opis	Nieograniczony czas przechowywania
Temperatura magazynowania max.	50 °C
Temperatura magazynowania min.	0 °C
Numer taryfy celnej	85479000
EAN/GTIN	4010311170701

Dane opakowania

Alternatywna jednostka opakowania	Karton	Paleta EW
Ilość podstawowa	1	32
Podstawowa jednostka opakowania	Sztuka	Sztuka
Długość (mm)	379	1200
Szerokość (mm)	289	800
Wysokość (mm)	235	1130
Waga netto (kg)	7.295	233.44
Waga brutto (kg)	7.295	251.64