

T-Koppelsteckanschluss

für Kunststoffkabel, für Steckanschluss Typ CTS

Die schraubbaren Cellplux Koppelsteckanschlüsse CTKS eignen sich für den rückseitigen Anschluss von allen kunststoffisolierten Einleiterkabeln mit VPE oder (H)EPR mit unterschiedlichen Leitschichten (graphitiert, abzieh- oder abschälbar) sowie Schirmgestaltungen (Draht- oder Bandschirm) an Steckanschlüssen Typ CTS.



Produktbeschreibung

Artikelname	CTKS 630A 36kV 240-400
Artikelnummer	353314
Hinweise	Steckanschlüsse für alternative Querschnitte und für Leiter Klasse 5 auf Anfrage
Optionales Zubehör	Erdungsgarnitur Typ EGA für Kabel mit Bandschirm (siehe Verbindungstechnik)

Eigenschaften

- Mit kapazitivem Messpunkt zur Spannungsprüfung
- Geeignet für mehrere konusförmige Spannungssensoren

Stückprüfung (AC Prüfung, TE Messung, Röntgenkontrolle)

Berührungssicher durch äussere Leitschicht aus leitfähigem EPDM

Mantelfehlerprüfung des Kabels in aufgestecktem Zustand möglich

Sowohl für Cu- als auch für Al-Leiter

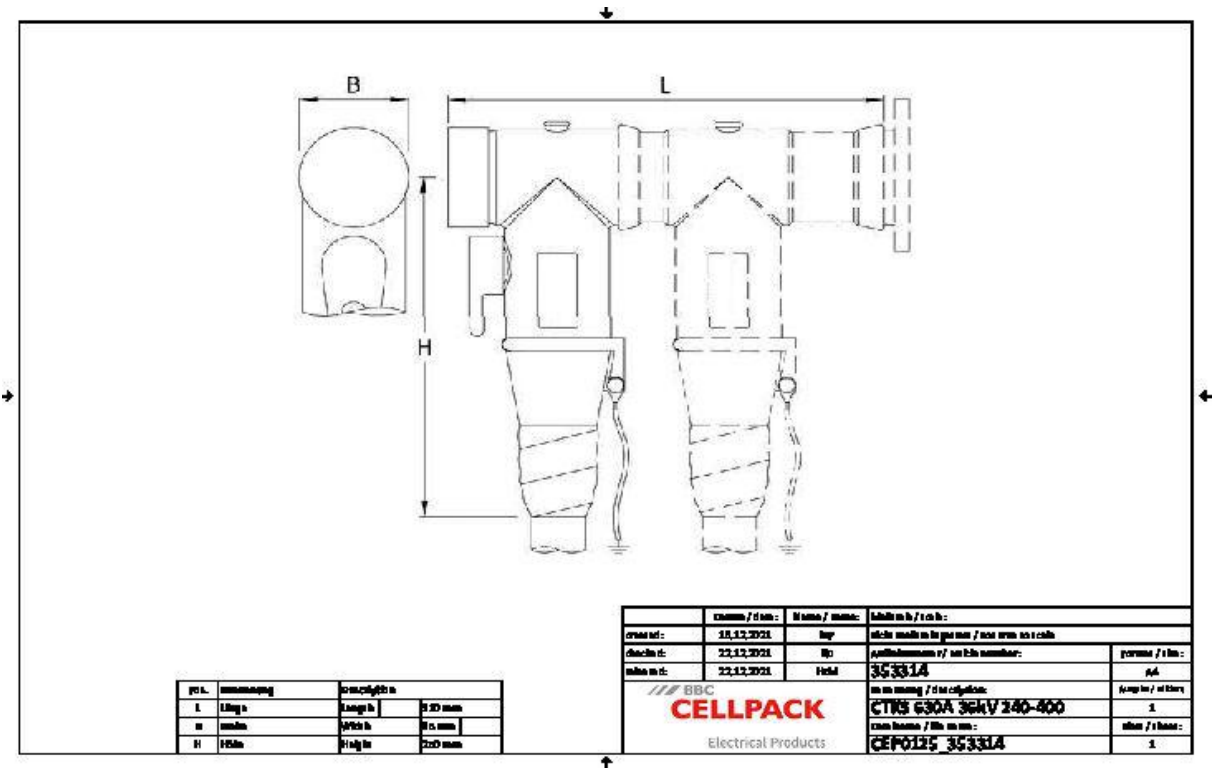
Schnelle, einfache und sichere Montage

Mehrbereichsanwendung durch integrierten Schraubkabelschuh

Anwendungen

- Innenraum
- Freiluft

Technische Daten



Artikelname	CTKS 630A 36kV 240-400
Artikelnummer	353314
Spannungsebenen	U0/U (Um) 6/10 (12) kV - 19/33 (36) kV
	U0/U (Um) 12/20 (24) kV - 19/33 (36) kV
Prüfnormen	CENELEC HD 629.1
Länge L	310 mm
Breite B	85 mm
Höhe H	250 mm
Durchmesser über Aderisolierung nach Entfernen der äußeren Leitschicht min	31.5 mm
Durchmesser über Aderisolierung nach Entfernen der äußeren Leitschicht max	42.8 mm
Nennquerschnitt 24 kV min	300 mm²
Nennquerschnitt 24 kV max	400 mm²
Nennquerschnitt 36 kV min	240 mm²
Nennquerschnitt 36 kV max	400 mm²

## Logistik Daten

Artikelname	CTKS 630A 36kV 240-400
Artikelnummer	353314
Lieferumfang	Satz von 3 Kupplungsstücken
	Silikon-Feldsteuerelemente
	Erdungsset
	Schraubkabelschuhe für Hauptleiter
	Montagekleinmaterial
	Montageanleitung
Haltbarkeit Zusatztexte	Unbegrenzt lagerfähig
Lagertemperatur max	50 °C
Lagertemperatur min	0 °C
Ursprungsland	Deutschland
Zolltarifnummer	85479000
EAN/GTIN	4010311170701

## Verpackungsdaten

Alternativmengeneinheit	Karton	Pal. EW
Basismenge	1	32
Basismengeneinheit	Stück	Stück
Länge (mm)	379	1200
Breite (mm)	289	800
Höhe (mm)	235	1130
Nettogewicht (kg)	7.295	233.44
Bruttogewicht (kg)	7.295	251.64