

Connecteur séparable de couplage en T
pour câbles synthétique pour connecteur séparable type CTS

Les connecteurs séparables de couplage Cellplux CTKS conviennent pour les raccordements de tous câbles unipolaires à isolation synthétique VPE, (H)EPR), avec différents types de couches semi-conductrices (graphitée, extrudée, pelable ou non), différents types d'écrans (fils ou ruban), à l'arrière de connecteurs séparables Cellplux de type CTS.



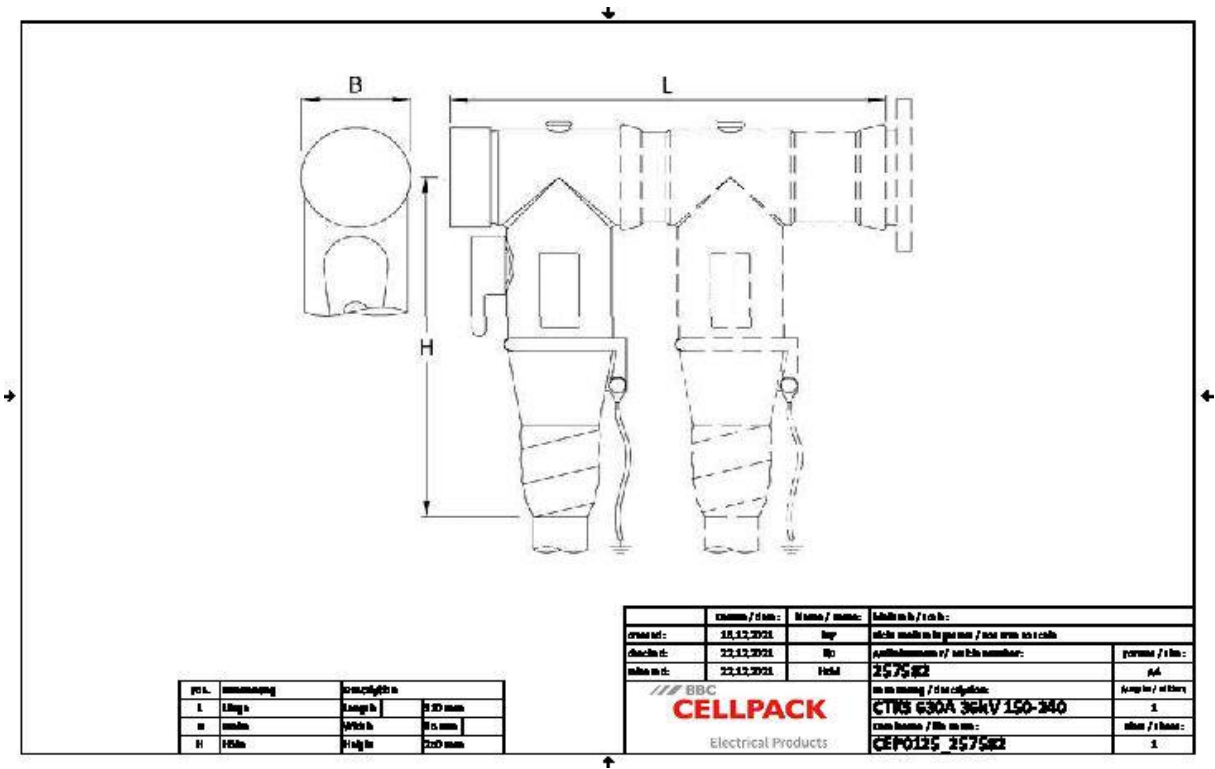
Description du produit

Nom de l'article	CTKS 630A 36kV 150-240
Numéro d'article	257582
Notes	Connecteur séparable pour sections alternatives et pour conducteurs de classe 5 sur demande
Accessoire en option	Garniture de mise à la terre type EGA pour les câbles à écran ruban (voir Connectique)

Caractéristiques
Avec point de mesure capacitif pour contrôle de la tension
Convient à divers capteurs de tension de type conique
Tests de contrôle (test AC, essai de décharges partielles, contrôle parrayons X)
Sécurité en cas de contact par la couche externe en EPDM semi-conducteur
Test de gaine extérieure possible en état raccordé
Pour conducteurs cuivre et conducteurs aluminium
Montage rapide, simple et sûr
Multi-sections grâce aux cosses à visser intégrées

Application
Intérieur
Extérieur

Données techniques



Nom de l'article	CTKS 630A 36kV 150-240
Numéro d'article	257582
Niveau de tension	U0/U (Um) 6/10 (12) kV - 19/33 (36) kV
	U0/U (Um) 12/20 (24) kV - 19/33 (36) kV
Norme	CENELEC HD 629.1
Longueur L	310 mm
Largeur B	85 mm
Hauteur H	250 mm
Diameter over core insulation after removal of the outer conductive layer min	30.8 mm
Diameter over core insulation after removal of the outer conductive layer max	37.6 mm
Nominal cross section 24 kV min	240 mm²
Nominal cross section 24 kV max	240 mm²
Nominal cross section 36 kV min	150 mm²
Nominal cross section 36 kV max	240 mm²

Données logistiques

Nom de l'article	CTKS 630A 36kV 150-240
Numéro d'article	257582
Volume de livraison	Set de 3 connecteurs séparables
	Eléments répartiteurs de champ en silicone
	Garniture de mise à la terre
	Cosses à visser pour conducteur principal
	Matériel de montage
	Instructions de montage
Conservation textes supplémentaires	Stockage illimité
Température de stockage max	50 °C
Température de stockage min	0 °C
Pays d'origine	Allemagne
Numéro de tarif douanier	85479000
EAN/GTIN	4010311139227

Données d'emballage

Alternative unité de mesure	Carton	Pal. UU
Quantité de base	1	32
Base unité de mesure	Pièce	Pièce
Longueur (mm)	379	1200
Largeur (mm)	289	800
Hauteur (mm)	235	1130
Poids net (kg)	6.046	193.472
Poids brut (kg)	6.046	211.672