

## Haakse koppelstekker

voor kunststof kabels voor haakse T-stekker type CTS

Cellplux koppelstekker aansluitingen CTKS zijn geschikt voor het aansluiten aan de achterkant van kunststof geïsoleerde 1-aderige kabels VPE, (H)EPR met verschillende geleidende lagen (met grafietlaag, aftrek- of afschilbaar) en schermvormgevingen (scherm van draad of band) op kabelstekker aansluitingen Cellplux type CTS.



## Produktbeschrijving

Artikelbeschrijving	CTKS 630A 24kV 95-240 EGA
Artikelnummer	256839
Notities	Stekkeraansluitingen voor alternatieve doorsneden en voor aders klasse 5 op aanvraag
Optioneel toebehoren	EGA aardingskit voor kunststof kabel (zie Verbindingstechniek)

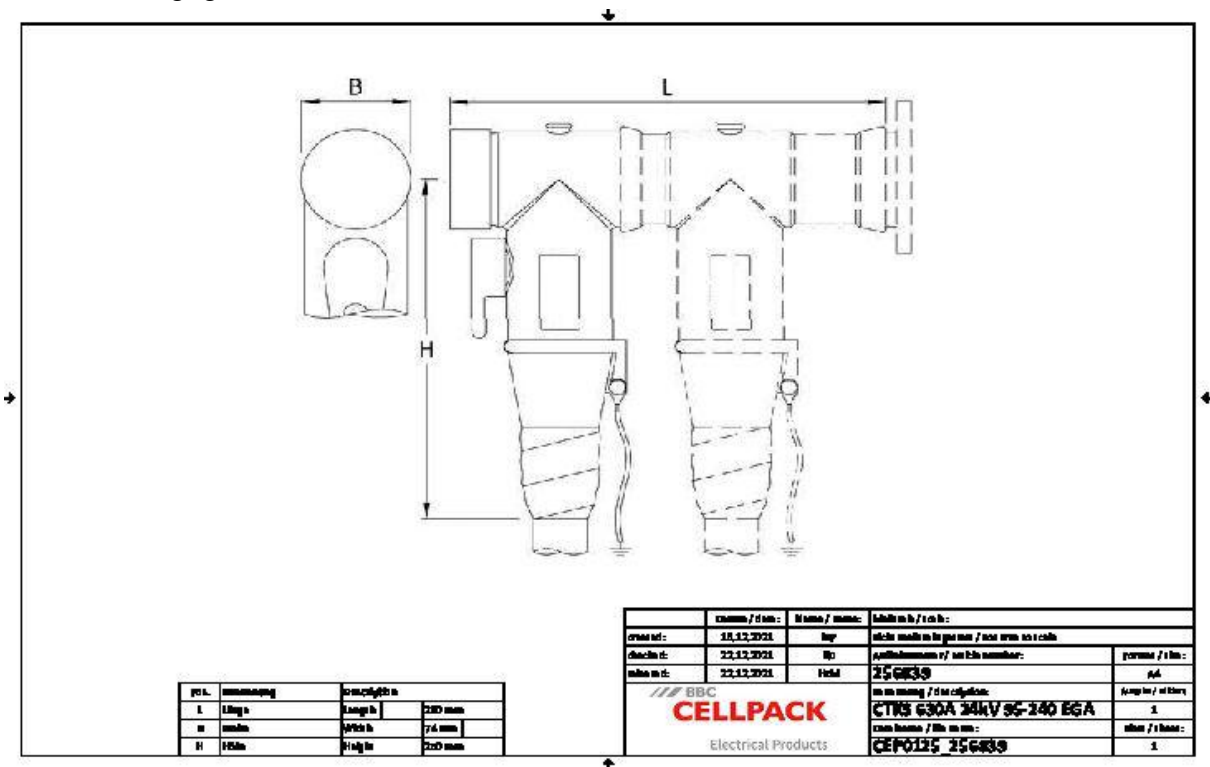
### Eigenschappen

Met capacitief meetpunt voor spanningscontrole
Geschikt voor diverse conische spanningssensoren
Unit testen (AC test, gedeeltelijke ontladingstest, X-ray controle)
Contactveilig door buitenste geleidende laag van geleidende EPDM
Controle van mantelfout van de kabel in opgestoken toestand mogelijk
Zowel voor Cu- als voor Al-aders
Makkelijke en snelle montage
Toepassing op meerdere gebieden door geïntegreerde schroefkabelschoen

### Toepassing

Binnen
Buiten

## Technische gegevens



Artikelbeschrijving	CTKS 630A 24kV 95-240 EGA
Artikelnummer	256839
Spanningsniveaus	U0/U (Um) 6/10 (12) kV - 19/33 (36) kV U0/U (Um) 6/10 (12) kV - 12,7/22 (24) kV
Testrapporten	CENELEC HD 629.1
Lengte L	290 mm
Breedte B	74 mm
Hoogte H	250 mm
Diameter over core insulation after removal of the outer conductive layer min	22 mm
Diameter over core insulation after removal of the outer conductive layer max	33.5 mm
Nominal cross section 12 kV min	150 mm <sup>2</sup>
Nominal cross section 12 kV max	240 mm <sup>2</sup>
Nominal cross section 17,5 kV min	120 mm <sup>2</sup>
Nominal cross section 17,5 kV max	240 mm <sup>2</sup>
Nominal cross section 24 kV min	95 mm <sup>2</sup>
Nominal cross section 24 kV max	240 mm <sup>2</sup>

## Logistieke gegevens

Artikelbeschrijving	CTKS 630A 24kV 95-240 EGA
Artikelnummer	256839
Levering	Set met 3 koppelingsstukken
	Siliconen-veldsturingselementen
	Aardingsset
	Schroefkabelschoen voor hoofdgeleider
	Klein montagemateriaal
	Montagehandleiding
Duurzaamheid aanvullende teksten	Onbeperkt houdbaar
Opslagtemperatuur max	50 °C
Opslagtemperatuur min	0 °C
Land van oorsprong	Duitsland
Douanetariefnummer	85479000
EAN/GTIN	4010311138916

## Verpakkingsgegevens

Alternatieve maateenheid	Karton	Pallet EW
Basishoeveelheid	1	32
Basis maateenheid	Stuk	Stuk
Lengte (mm)	379	1200
Breedte (mm)	289	800
Hoogte (mm)	235	1130
Netto gewicht (kg)	7.11	227.52
Bruto gewicht (kg)	7.11	245.72