

Terminale sconnettibile a squadra per l'accoppiamento
per cavi polimerici per terminali tipo CTS 630 A

I terminali accoppiatori sconnettibili Cellplux CTKS sono adatti per il collegamento posteriore di tutti i cavi unipolari isolati in plastica VPE, (H)EPR) con diversi strati conduttivi (grafitati, rimovibili o spellabili) e con diversi tipi di schermatura (in filo o a nastro) ai terminali sconnettibili Cellplux tipo CTS.



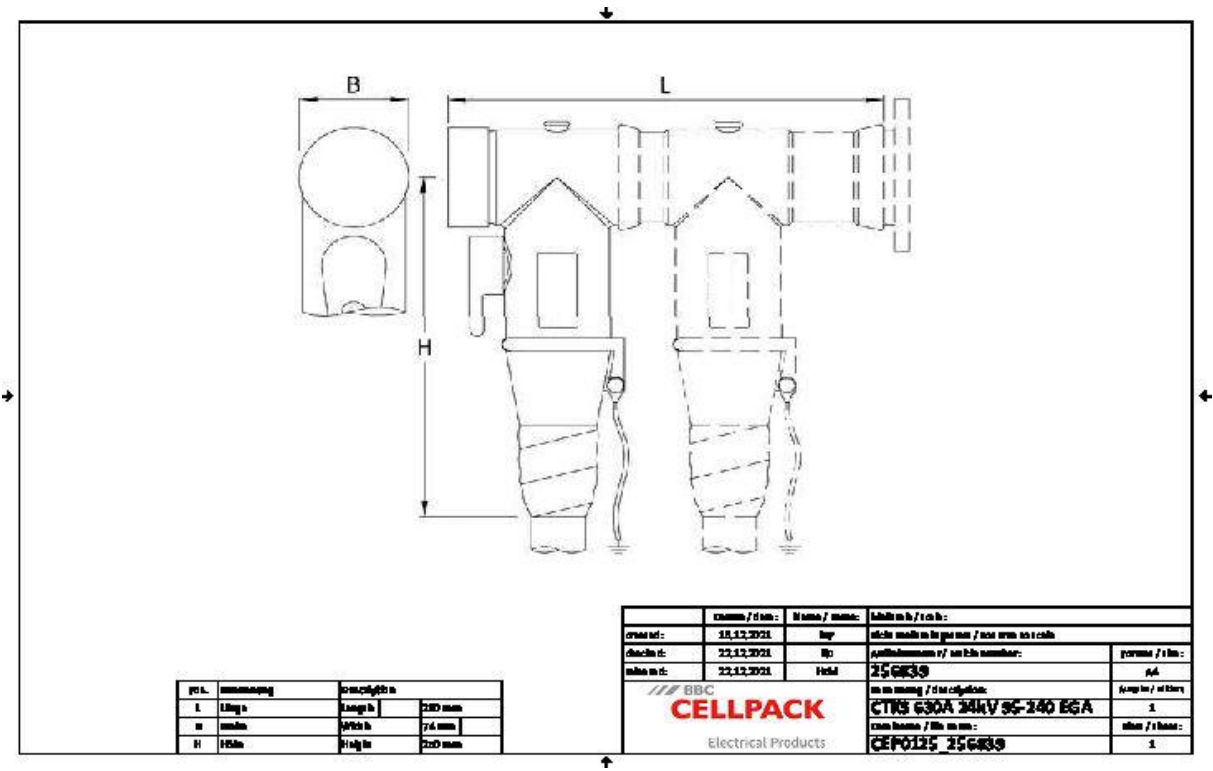
Descrizione del prodotto

Descrizione dell'articolo	CTKS 630A 24kV 95-240 EGA
Codice articolo	256839
Note	Terminali sconnettibili per sezioni alternative e per conduttori di classe 5 su richiesta
Accessorio opzionale	Kit di messa a terra EGA per cavi con schermo a nastro (vedi Tecnologia di connessione)

Proprietà
Con punto di misurazione capacitivo per il controllo della tensione
Adatto a vari sensori di tensione a cono
Test di routine (test AC, test di scarica parziale, controllo radiografico)
Protetto da contatto grazie allo strato conduttivo esterno in EPDM conduttivo
Test di isolamento del cavo possibile in condizione inserita
Per entrambi i conduttori Cu e Al
Montaggio rapido, facile e sicuro
Vasta gamma di applicazioni grazie al capocorda a vite integrato

Applicazioni
Interno
Esterno

Dati tecnici



Descrizione dell'articolo	CTKS 630A 24kV 95-240 EGA
Codice articolo	256839
Livelli di tensione	U0/U (Um) 6/10 (12) kV - 19/33 (36) kV
	U0/U (Um) 6/10 (12) kV - 12,7/22 (24) kV
Norme di prova	CENELEC HD 629.1
Lunghezza L	290 mm
Larghezza B	74 mm
Altezza H	250 mm
Diameter over core insulation after removal of the outer conductive layer min	22 mm
Diameter over core insulation after removal of the outer conductive layer max	33.5 mm
Nominal cross section 12 kV min	150 mm²
Nominal cross section 12 kV max	240 mm²
Nominal cross section 17,5 kV min	120 mm²
Nominal cross section 17,5 kV max	240 mm²
Nominal cross section 24 kV min	95 mm²
Nominal cross section 24 kV max	240 mm²

Dati logistici

Descrizione dell'articolo	CTKS 630A 24kV 95-240 EGA
Codice articolo	256839
Ambito di consegna	Set di 3 elementi di connessione
	Elementi in silicone per controllo di campo
	Kit per messa a terra
	Capicorda a vite per conduttore principale
	Materiale di montaggio
	Istruzioni di montaggio
Durata testi aggiuntivi	Durata di conservazione illimitata
Temperatura di stoccaggio max	50 °C
Temperatura di stoccaggio min	0 °C
Numero di tariffa doganale	85479000
EAN/GTIN	4010311138916

Dati di imballaggio

Alternativa unità di misura	Scatolone	Pallet EW
Quantità base	1	32
Base unità di misura testo	Pezzo	Pezzo
Lunghezza (mm)	379	1200
Larghezza (mm)	289	800
Altezza (mm)	235	1130
Peso netto (kg)	7.11	227.52
Peso lordo (kg)	7.11	245.72