

Conector de acople asimétrico
para cable sintético für Steckanschluss Typ CTS

Las conexiones de enchufe de acoplamiento CTKS son apropiadas para la conexión en lado trasero de todos los cables de un conductor con aislamiento sintético VPE, (H)EPR con diferentes capas conductoras (grafitadas, retirables o pelables) y tipos de pantalla (pantalla de alambre o de cinta) en conexiones de enchufe del cable Cellplux tipo CTS.



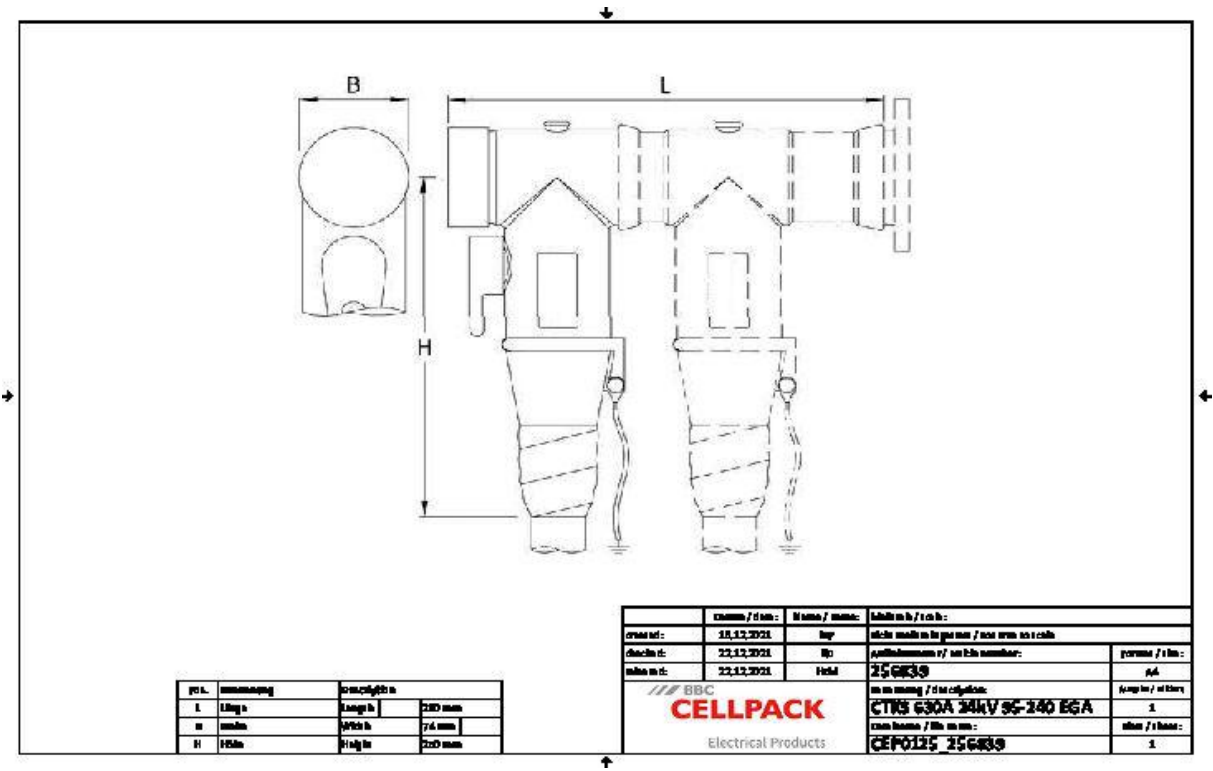
Descripción de producto

Denominación del artículo	CTKS 630A 24kV 95-240 EGA
Número de artículo	256839
Notas	Conexiones de enchufe para secciones alternativas y para conductores de la clase 5 a petición
Accesorio opcional	EGA kit de puesta a tierra para cables con pantalla de cinta (ver Tecnología de Conexión)

Propiedades
Con punto de medición capacitivo para comprobar la tensión
Apto para varios sensores de tensión de cono
Pruebas de rutina (prueba de AC, prueba de descarga parcial, control de rayos X)
Seguro al tacto debido a la capa conductora exterior de EPDM conductivo
Posible comprobación de fallos en la cubierta del cable en estado encajado
Tanto para los conductores de Cu como de Al
Montaje rápido, fácil y seguro
Aplicación para amplio rango de secciones debido al terminal de tornillería integrado

Aplicaciones
Interiores
Exterior

Datos técnicos



Denominación del artículo	CTKS 630A 24kV 95-240 EGA
Número de artículo	256839
Niveles de tensión	U0/U (Um) 6/10 (12) kV - 19/33 (36) kV U0/U (Um) 6/10 (12) kV - 12,7/22 (24) kV
Normas de ensayo	CENELEC HD 629.1
Largo L	290 mm
Ancho B	74 mm
Altura H	250 mm
Diameter over core insulation after removal of the outer conductive layer min	22 mm
Diameter over core insulation after removal of the outer conductive layer max	33.5 mm
Nominal cross section 12 kV min	150 mm²
Nominal cross section 12 kV max	240 mm²
Nominal cross section 17,5 kV min	120 mm²
Nominal cross section 17,5 kV max	240 mm²
Nominal cross section 24 kV min	95 mm²
Nominal cross section 24 kV max	240 mm²

Datos logísticos

Denominación del artículo	CTKS 630A 24kV 95-240 EGA
Número de artículo	256839
Ámbito de entrega	Set de 3 piezas de acoplamiento
	Elementos de control de campo de silicona
	Set de puesta a tierra
	Terminales de tornillería para conductor principal
	Accesorios de montaje
	Instrucciones de montaje
Durabilidad textos adicionales	Almacenamiento ilimitado
Temperatura de almacenamiento max	50 °C
Temperatura de almacenamiento min	0 °C
Número de arancel	85479000
EAN/GTIN	4010311138916

SAP Datos de embalaje

Alternativa unidad de medida	C. de cart	Palet OW
Cantidad base	1	32
Base unidad de medida	Piece	Piece
Largo (mm)	379	1200
Ancho (mm)	289	800
Altura (mm)	235	1130
Peso neto (kg)	7.11	227.52
Peso bruto (kg)	7.11	245.72