

T-Koppelsteckanschluss

für Kunststoffkabel, für Steckanschluss Typ CTS

Die schraubbaren Cellplux Koppelsteckanschlüsse CTKS eignen sich für den rückseitigen Anschluss von allen kunststoffisolierten Einleiterkabeln mit VPE oder (H)EPR) mit unterschiedlichen Leitschichten (graphitiert, abzieh- oder abschälbar) sowie Schirmgestaltungen (Draht- oder Bandschirm) an Steckanschlüssen Typ CTS.



Produktbeschreibung

Artikelname	CTKS 630A 24kV 95-240 EGA
Artikelnummer	256839
Hinweise	Steckanschlüsse für alternative Querschnitte und für Leiter Klasse 5 auf Anfrage
Optionales Zubehör	Erdungsgarnitur Typ EGA für Kabel mit Bandschirm (siehe Verbindungstechnik)

Eigenschaften
Mit kapazitivem Messpunkt zur Spannungsprüfung
Geeignet für mehrere konusförmige Spannungssensoren

Anwendungen
Innenraum
Freiluft

Stückprüfung (AC Prüfung, TE Messung, Röntgenkontrolle)

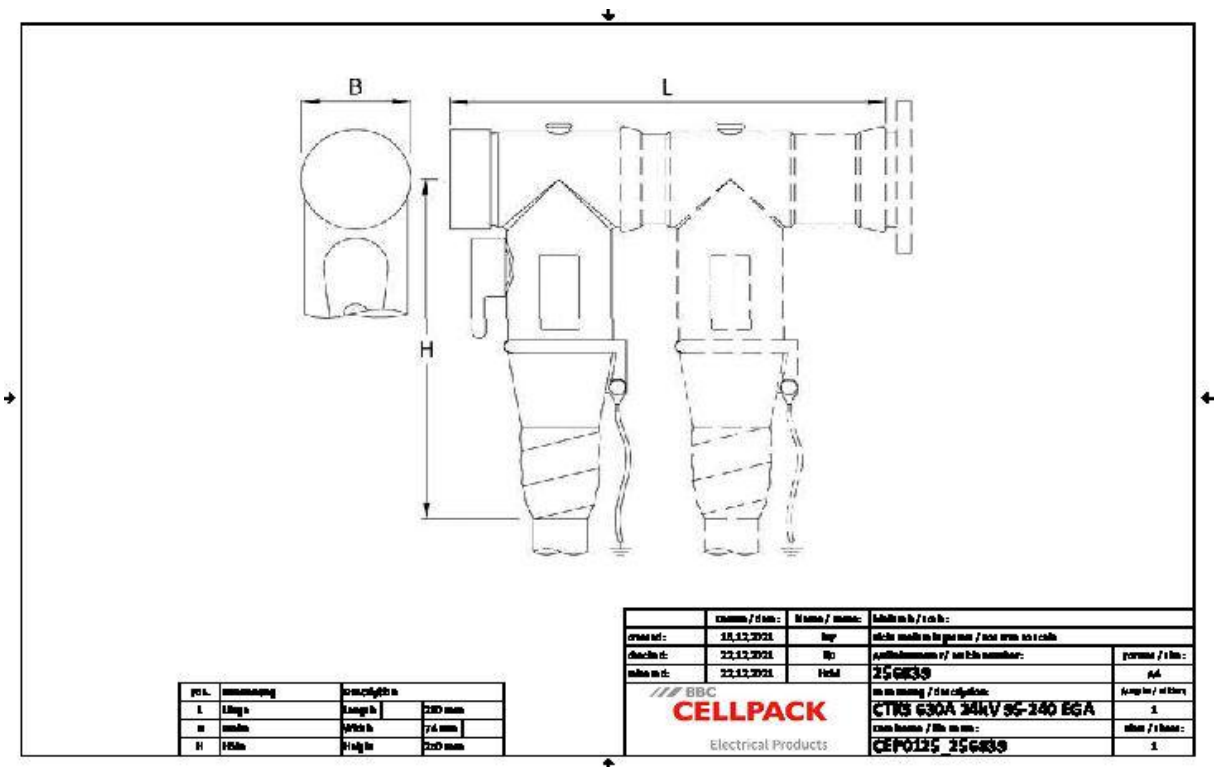
Berührungssicher durch äussere Leitschicht aus leitfähigem EPDM

Mantelfehlerprüfung des Kabels in aufgestecktem Zustand möglich

Sowohl für Cu- als auch für Al-Leiter
Schnelle, einfache und sichere Montage

Mehrbereichsanwendung durch integrierten Schraubkabelschuh

Technische Daten



Artikelname	CTKS 630A 24kV 95-240 EGA
Artikelnummer	256839
Spannungsebenen	U0/U (Um) 6/10 (12) kV - 19/33 (36) kV
	U0/U (Um) 6/10 (12) kV - 12,7/22 (24) kV
Prüfnormen	CENELEC HD 629.1
Länge L	290 mm
Breite B	74 mm
Höhe H	250 mm
Durchmesser über Aderisolierung nach Entfernen der äußeren Leitschicht min	22 mm
Durchmesser über Aderisolierung nach Entfernen der äußeren Leitschicht max	33.5 mm
Nennquerschnitt 12 kV min	150 mm ²
Nennquerschnitt 12 kV max	240 mm ²
Nennquerschnitt 17,5 kV min	120 mm ²
Nennquerschnitt 17,5 kV max	240 mm ²
Nennquerschnitt 24 kV min	95 mm ²
Nennquerschnitt 24 kV max	240 mm ²

Logistik Daten

Artikelname	CTKS 630A 24kV 95-240 EGA
Artikelnummer	256839
Lieferumfang	Satz von 3 Kupplungsstücken
	Silikon-Feldsteuerelemente
	Erdungsset
	Schraubkabelschuhe für Hauptleiter
	Montagekleinmaterial
	Montageanleitung
Haltbarkeit Zusatztexte	Unbegrenzt lagerfähig
Lagertemperatur max	50 °C
Lagertemperatur min	0 °C
Ursprungsland	Deutschland
Zolltarifnummer	85479000
EAN/GTIN	4010311138916

Verpackungsdaten

Alternativmengeneinheit	Karton	Pal. EW
Basismenge	1	32
Basismengeneinheit	Stück	Stück
Länge (mm)	379	1200
Breite (mm)	289	800
Höhe (mm)	235	1130
Nettogewicht (kg)	7.11	227.52
Bruttogewicht (kg)	7.11	245.72