

Terminale sconnettibile a squadra per l'accoppiamento  
per cavi polimerici per terminali tipo CTS 630 A

I terminali accoppiatori sconnettibili Cellplux CTKS sono adatti per il collegamento posteriore di tutti i cavi unipolari isolati in plastica VPE, (H)EPR) con diversi strati conduttivi (grafitati, rimovibili o spellabili) e con diversi tipi di schermatura (in filo o a nastro) ai terminali sconnettibili Cellplux tipo CTS.

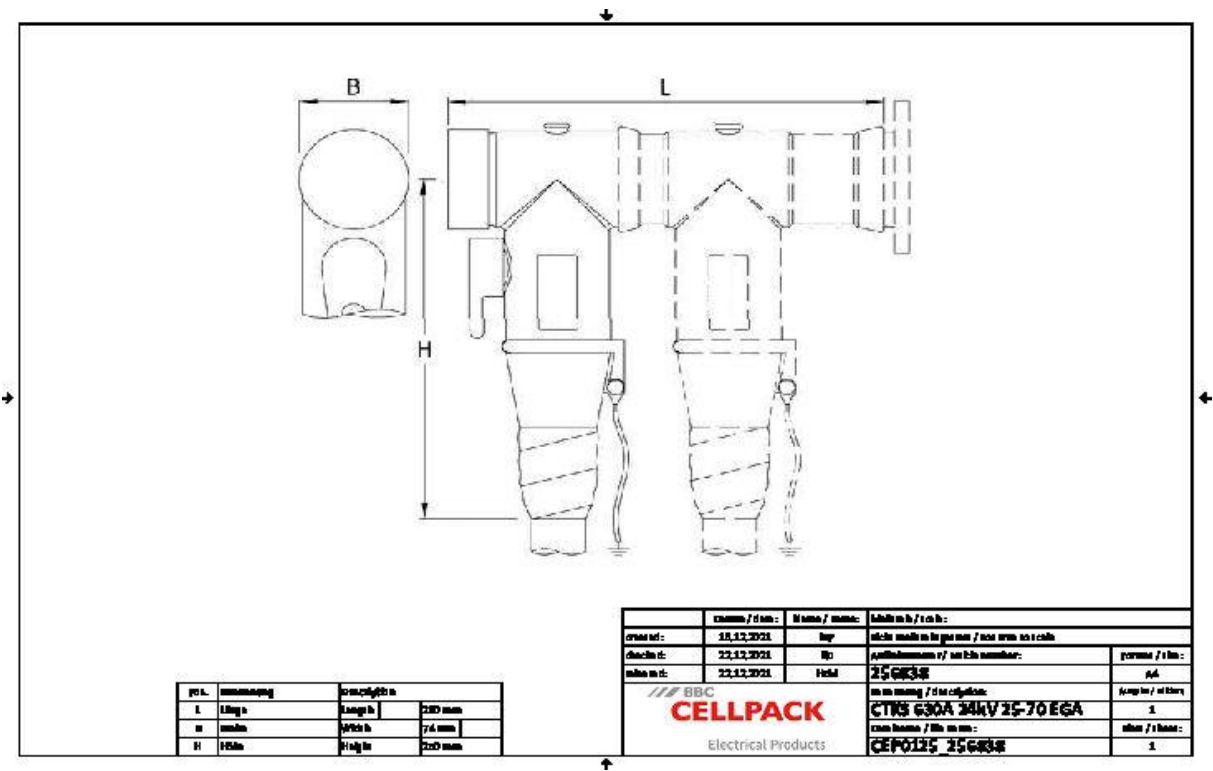


Descrizione del prodotto

Descrizione dell'articolo	CTKS 630A 24kV 25-70 EGA
Codice articolo	256838
Note	Terminali sconnettibili per sezioni alternative e per conduttori di classe 5 su richiesta
Accessorio opzionale	Kit di messa a terra EGA per cavi con schermo a nastro (vedi Tecnologia di connessione)

Proprietà	Applicazioni
Con punto di misurazione capacitivo per il controllo della tensione	Interno
Adatto a vari sensori di tensione a cono	Esterno
Test di routine (test AC, test di scarica parziale, controllo radiografico)	
Protetto da contatto grazie allo strato conduttivo esterno in EPDM conduttivo	
Test di isolamento del cavo possibile in condizione inserita	
Per entrambi i conduttori Cu e Al	
Montaggio rapido, facile e sicuro	
Vasta gamma di applicazioni grazie al capocorda a vite integrato	

Dati tecnici



Descrizione dell'articolo	CTKS 630A 24kV 25-70 EGA
Codice articolo	256838
Livelli di tensione	U0/U (Um) 6/10 (12) kV - 19/33 (36) kV
	U0/U (Um) 6/10 (12) kV - 12,7/22 (24) kV
Norme di prova	CENELEC HD 629.1
Lunghezza L	290 mm
Larghezza B	74 mm
Altezza H	250 mm
Diameter over core insulation after removal of the outer conductive layer min	14.7 mm
Diameter over core insulation after removal of the outer conductive layer max	23.4 mm
Nominal cross section 12 kV min	50 mm²
Nominal cross section 12 kV max	95 mm²
Nominal cross section 17,5 kV min	25 mm²
Nominal cross section 17,5 kV max	95 mm²
Nominal cross section 24 kV min	25 mm²
Nominal cross section 24 kV max	70 mm²

## Dati logistici

Descrizione dell'articolo	CTKS 630A 24kV 25-70 EGA
Codice articolo	256838
Ambito di consegna	Set di 3 elementi di connessione
	Elementi in silicone per controllo di campo
	Kit per messa a terra
	Capicorda a vite per conduttore principale
	Materiale di montaggio
	Istruzioni di montaggio
Durata testi aggiuntivi	Durata di conservazione illimitata
Temperatura di stoccaggio max	50 °C
Temperatura di stoccaggio min	0 °C
Numero di tariffa doganale	85479000
EAN/GTIN	4010311138909

## Dati di imballaggio

Alternativa unità di misura	Scatolone	Pallet EW
Quantità base	1	32
Base unità di misura testo	Pezzo	Pezzo
Lunghezza (mm)	379	1200
Larghezza (mm)	289	800
Altezza (mm)	235	1130
Peso netto (kg)	7.384	236.288
Peso lordo (kg)	7.384	254.488