

## T-Koppelsteckanschluss

für Kunststoffkabel, für Steckanschluss Typ CTS

Die schraubbaren Cellplux Koppelsteckanschlüsse CTKS eignen sich für den rückseitigen Anschluss von allen kunststoffisolierten Einleiterkabeln mit VPE oder (H)EPR mit unterschiedlichen Leitschichten (graphitiert, abzieh- oder abschälbar) sowie Schirmgestaltungen (Draht- oder Bandschirm) an Steckanschlüssen Typ CTS.



## Produktbeschreibung

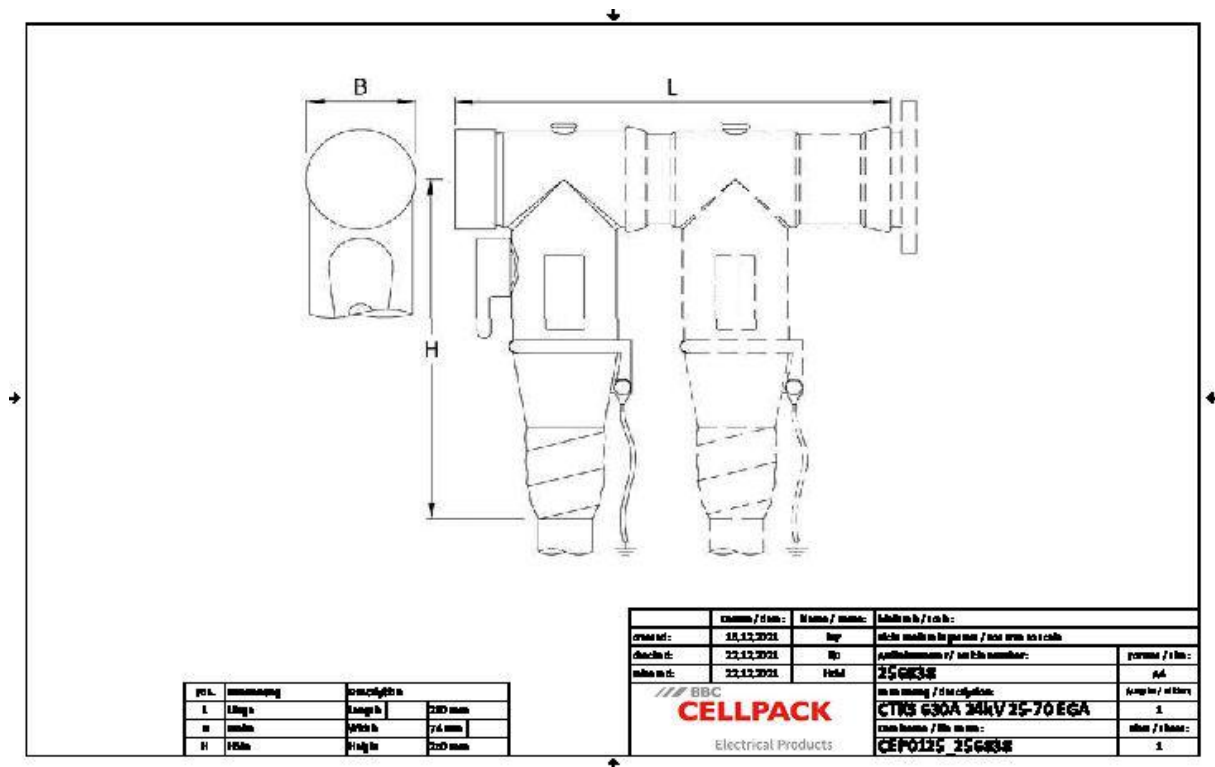
|                    |  |
|--------------------|--|
| Artikelname        | CTKS 630A 24kV 25-70 EGA   |
| Artikelnummer      | 256838   |
| Hinweise           | Steckanschlüsse für alternative Querschnitte und für Leiter Klasse 5 auf Anfrage |
| Optionales Zubehör | Erdungsgarnitur Typ EGA für Kabel mit Bandschirm (siehe Verbindungstechnik)      |

|   |
|---|
| Eigenschaften                                       |
| Mit kapazitivem Messpunkt zur Spannungsprüfung      |
| Geeignet für mehrere konusförmige Spannungssensoren |

|             |
|-------------|
| Anwendungen |
| Innenraum   |
| Freiluft    |

|   |
|---|
| Stückprüfung (AC Prüfung, TE Messung, Röntgenkontrolle)         |
| Berührungssicher durch äussere Leitschicht aus leitfähigem EPDM |
| Mantelfehlerprüfung des Kabels in aufgestecktem Zustand möglich |
| Sowohl für Cu- als auch für Al-Leiter                           |
| Schnelle, einfache und sichere Montage                          |
| Mehrbereichsanwendung durch integrierten Schraubkabelschuh      |

Technische Daten



|  |  |
|--|--|
| Artikelname  | CTKS 630A 24kV 25-70 EGA   |
| Artikelnummer  | 256838   |
| Spannungsebenen  | U0/U (Um) 6/10 (12) kV - 19/33 (36) kV<br>U0/U (Um) 6/10 (12) kV - 12,7/22 (24) kV |
| Prüfnormen   | CENELEC HD 629.1   |
| Länge L  | 290 mm   |
| Breite B   | 74 mm  |
| Höhe H   | 250 mm   |
| Durchmesser über Aderisolierung nach Entfernen der äußeren Leitschicht min | 14.7 mm  |
| Nennquerschnitt 12 kV min  | 50 mm <sup>2</sup>   |
| Nennquerschnitt 12 kV max  | 95 mm <sup>2</sup>   |
| Nennquerschnitt 17,5 kV min  | 25 mm <sup>2</sup>   |
| Nennquerschnitt 17,5 kV max  | 95 mm <sup>2</sup>   |
| Nennquerschnitt 24 kV min  | 25 mm <sup>2</sup>   |
| Nennquerschnitt 24 kV max  | 70 mm <sup>2</sup>   |

## Logistik Daten

|                         |   |
|-------------------------|---|
| Artikelname             | CTKS 630A 24kV 25-70 EGA  |
| Artikelnummer           | 256838  |
| Lieferumfang            | Satz von 3 Kupplungsstücken<br>Silikon-Feldsteuerelemente<br>Erdungsset<br>Schraubkabelschuhe für Hauptleiter<br>Montagekleinmaterial<br>Montageanleitung |
| Haltbarkeit Zusatztexte | Unbegrenzt lagerfähig   |
| Lagertemperatur max     | 50 °C   |
| Lagertemperatur min     | 0 °C  |
| Ursprungsland           | Deutschland   |
| Zolltarifnummer         | 85479000  |
| EAN/GTIN                | 4010311138909   |

## Verpackungsdaten

| Alternativmengeneinheit | Karton | Pal. EW |
|-------------------------|--------|---------|
| Basismenge              | 1      | 32      |
| Basismengeneinheit      | Stück  | Stück   |
| Länge (mm)              | 379    | 1200    |
| Breite (mm)             | 289    | 800     |
| Höhe (mm)               | 235    | 1130    |
| Nettogewicht (kg)       | 7.384  | 236.288 |
| Bruttogewicht (kg)      | 7.384  | 254.488 |