

Connettore a vite per Cu e Al
sigillato longitudinalmente con separatore per bassa tensione

Connettore a vite per conduttori in alluminio e rame
RM/SM/RE/SE, adatto per giunti diritti e di transizione.



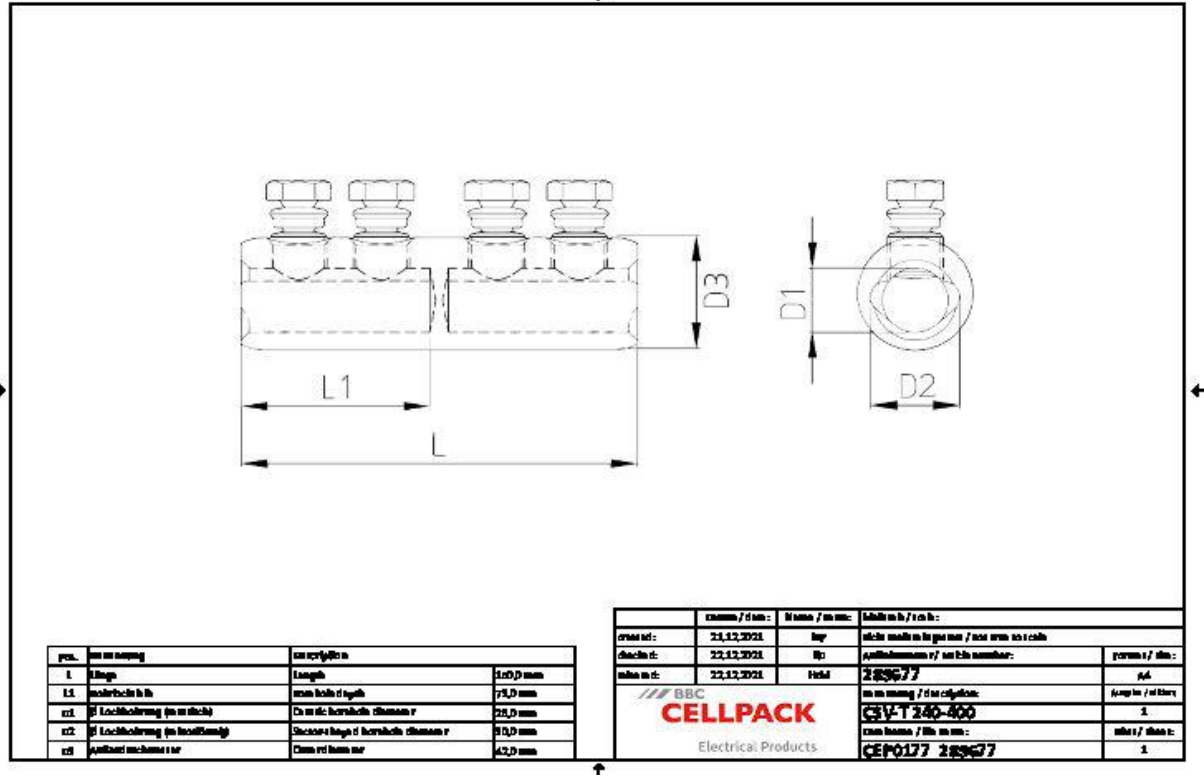
Descrizione del prodotto

Descrizione dell'articolo	CSV-T 240-400
Codice articolo	289677
Note	Per l'installazione si raccomanda il supporto BBC Cellpack (vedere accessori).

Applicazioni

Per il collegamento di conduttori RM/SM (classe 2),
RE/SE (classe 1) secondo DIN EN/IEC 60228 (VDE 0295)

Dati tecnici



Descrizione dell'articolo	CSV-T 240-400
Codice articolo	289677
Norme di prova	IEC 61238-1
Materiali	Alluminio stagnato
Lunghezza L	150 mm
Lunghezza L1	73 mm
Diameter D1	26 mm
Diameter D2	30 mm
Diameter D3	42 mm
Number of bolts	4 Pezzi

Dati logistici

Descrizione dell'articolo	CSV-T 240-400
Codice articolo	289677
Ambito di consegna	Connettore a vite
	Istruzioni di montaggio
Numero di tariffa doganale	85369010
EAN/GTIN	4010311149004

Dati di imballaggio

Alternativa unità di misura	Sacchetto1	Scatolone
Quantità base	1	25
Base unità di misura testo	Pezzo	Pezzo
Lunghezza (mm)	163	425
Larghezza (mm)	80	260
Altezza (mm)	45	150
Peso netto (kg)	0.388	9.7
Peso lordo (kg)	0.388	10