

Manchon à visser pour Cu et Al

étanche longitudinal. avec entretoise de séparation pour basse tension

Manchon à visser pour conducteurs en cuivre et aluminium RM/SM/RE/SE. Pour boîtes de jonction et de transition.



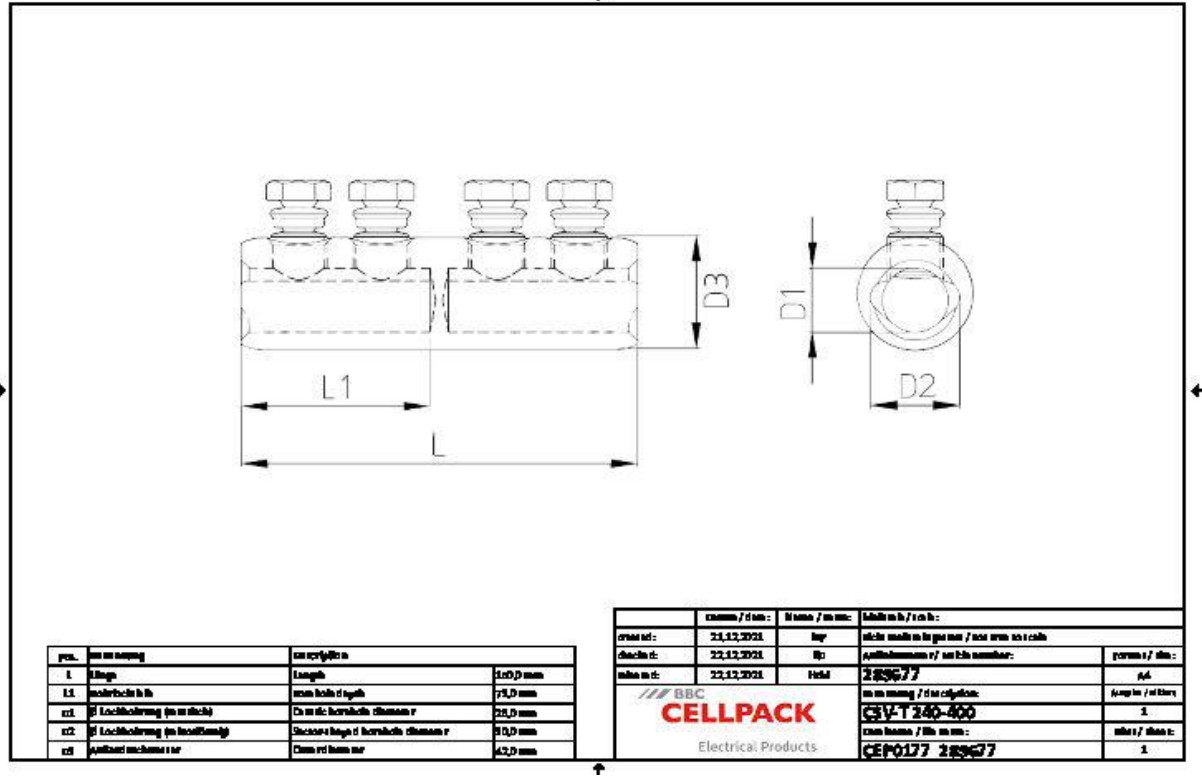
Description du produit

| | |
|------------------|---|
| Nom de l'article | CSV-T 240-400 |
| Numéro d'article | 289677 |
| Notes | BBC Cellpack recommande d'utiliser l'outil contre support pour l'installation (voir Accessoires). |

Application

Pour la connexion de conducteurs RM/SM (classe 2), RE/SE (classe 1) selon la norme DIN EN/IEC 60228 (VDE 0295)

Données techniques



| | |
|------------------|-----------------|
| Nom de l'article | CSV-T 240-400 |
| Numéro d'article | 289677 |
| Norme | IEC 61238-1 |
| Matériaux | Aluminium étamé |
| Longueur L | 150 mm |
| Longueur L1 | 73 mm |
| Diameter D1 | 26 mm |
| Diameter D2 | 30 mm |
| Diameter D3 | 42 mm |
| Number of bolts | 4 Pièces |

Données logistiques

| | |
|--------------------------|-------------------------|
| Nom de l'article | CSV-T 240-400 |
| Numéro d'article | 289677 |
| Volume de livraison | Manchon à visser |
| | Instructions de montage |
| Pays d'origine | Tchéquie |
| Numéro de tarif douanier | 85369010 |
| EAN/GTIN | 4010311149004 |

Données d'emballage

| | | |
|-----------------------------|---------|--------|
| Alternative unité de mesure | Sachet1 | Carton |
| Quantité de base | 1 | 25 |
| Base unité de mesure | Pièce | Pièce |
| Longueur (mm) | 163 | 425 |
| Largeur (mm) | 80 | 260 |
| Hauteur (mm) | 45 | 150 |
| Poids net (kg) | 0.388 | 9.7 |
| Poids brut (kg) | 0.388 | 10 |