

Conectore a tornillería für Cu y Al
estanco longitudinalmente con tabique central para baja tensión

Conector tipo tornillo para conductores de aluminio y de cobre RM/SM/RE/SE, apropiado para empalmes de conexión y de derivación.

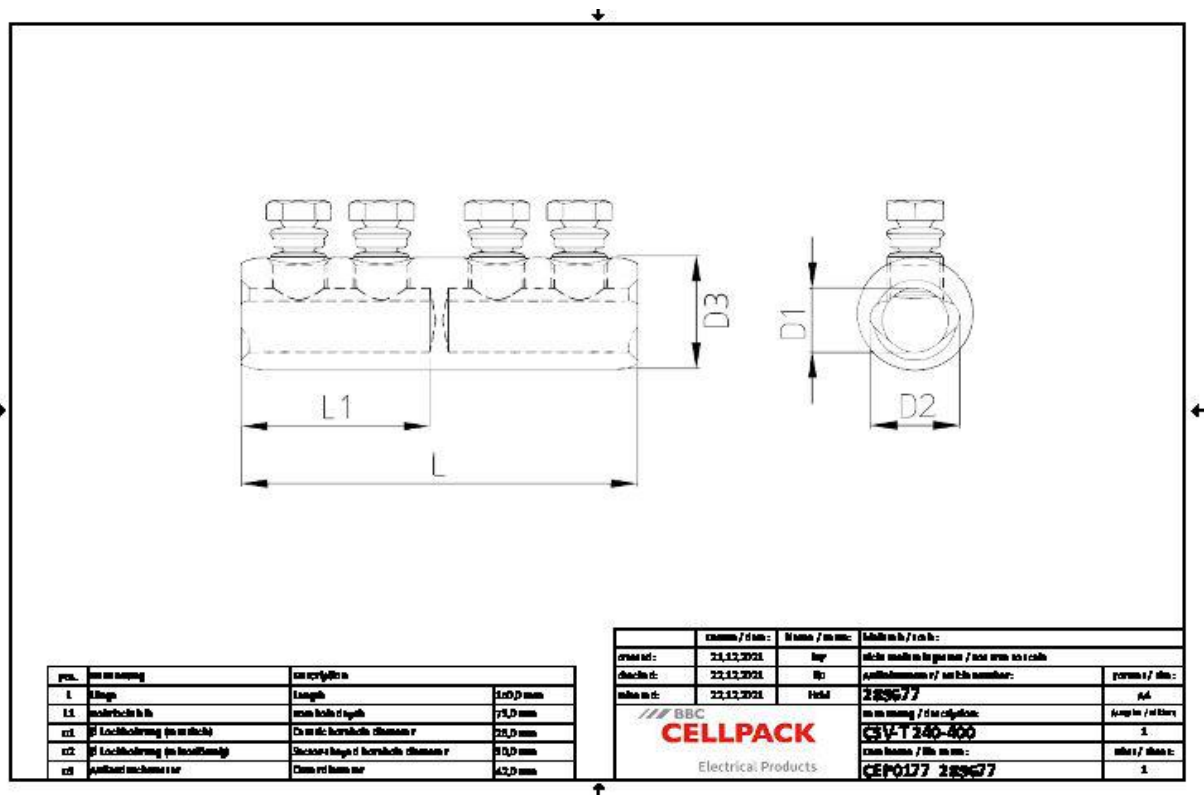


Descripción de producto

Denominación del artículo	CSV-T 240-400
Número de artículo	289677
Notas	Se recomienda el sujetador BBC Cellpack para la instalación (véanse los accesorios).

Aplicaciones
Para la conexión de conductores RM/SM (clase 2), RE/SE (clase 1) según DIN EN/IEC 60228 (VDE 0295)

Datos técnicos



Denominación del artículo	CSV-T 240-400
Número de artículo	289677
Normas de ensayo	IEC 61238-1
Materiales	Aluminio estañado
Largo L	150 mm
Largo L1	73 mm
Diameter D1	26 mm
Diameter D2	30 mm
Diameter D3	42 mm
Number of bolts	4 Piezas

Datos logísticos

Denominación del artículo	CSV-T 240-400
Número de artículo	289677
Ámbito de entrega	Conector tipo tornillo
	Instrucciones de montaje
Número de arancel	85369010
EAN/GTIN	4010311149004

SAP Datos de embalaje

Alternativa unidad de medida	Bolsa1	C. de cart
Cantidad base	1	25
Base unidad de medida	Piece	Piece
Largo (mm)	163	425
Ancho (mm)	80	260
Altura (mm)	45	150
Peso neto (kg)	0.388	9.7
Peso bruto (kg)	0.388	10