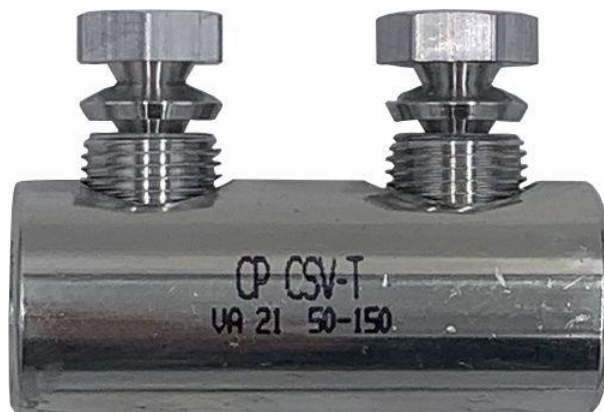


## Złączka śrubowa Al i Cu

szczelna, do niskich napięć

Złączka śrubowa do przewodów aluminiowych i miedzianych RM/SM/RE/SE, nadaje się do muf przelotowych i rozgałęźnych.



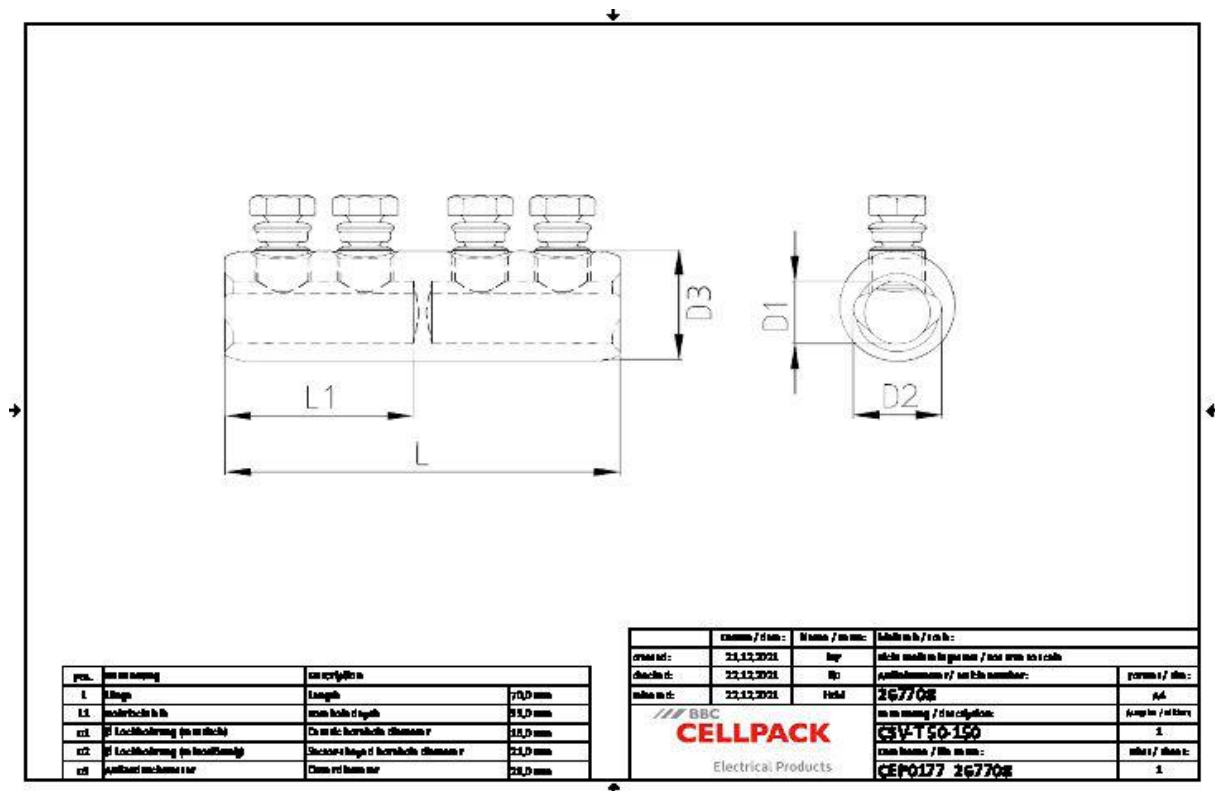
### Opis produktu

Oznaczenie artykułu	CSV-T 50-150
Numer przedmiotu	267708
Uwaga	Do instalacji zalecany jest dociskacz BBC Cellpack (patrz akcesoria).

### Zastosowanie

Do łączenia przewodów RM/SM (klasa 2) RE/SE (klasa 1) zgodnie z normą DIN EN/IEC 60228 (VDE 0295)

Dane techniczne



Oznaczenie artykułu	CSV-T 50-150
Numer przedmiotu	267708
Normy i certyfikaty	IEC 61238-1
Materiały	Aluminium pocynowane
Długość L	70 mm
Długość L1	33 mm
Diameter D1	16 mm
Diameter D2	21 mm
Diameter D3	28 mm
Number of bolts	2 Sztuka

## Dane logistyczne

Oznaczenie artykułu	CSV-T 50-150
Numer przedmiotu	267708
Zakres dostawy	Złączka śrubowa
	Instrukcja montażowa
Numer taryfy celnej	85369010
EAN/GTIN	4010311147130

## Dane opakowania

Alternatywna jednostka opakowania	Torebka1	Karton
Ilość podstawowa	1	80
Podstawowa jednostka opakowania	Sztuka	Sztuka
Długość (mm)	101	425
Szerokość (mm)	78	260
Wysokość (mm)	27	150
Waga netto (kg)	0.094	7.52
Waga brutto (kg)	0.094	7.82