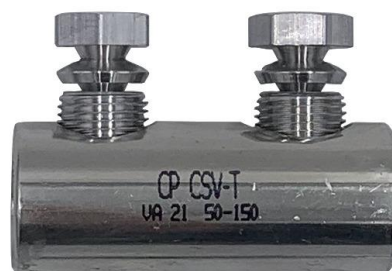


Schroef verbinder Cu en Al

voor Cu en Al met tussenschot met breekbouten

Schroefverbinders voor aluminium en koperen aders
RM/SM/RE/SE, geschikt voor verbindings- en
overgangsmoffen.



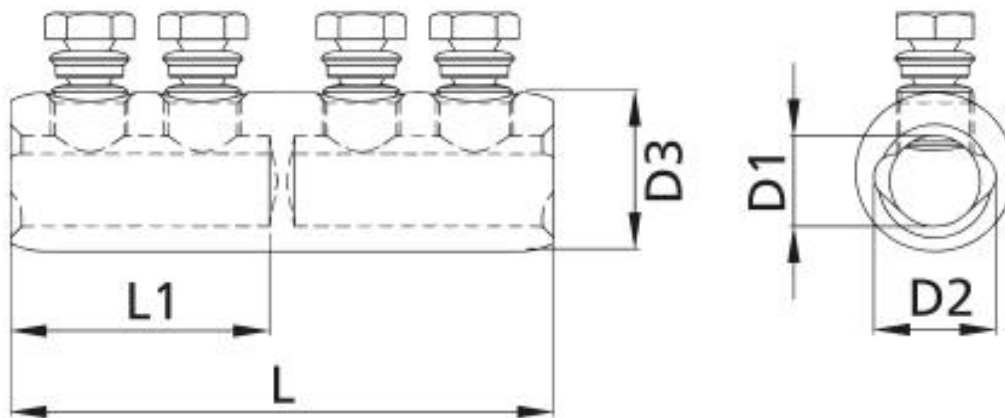
Produktbeschrijving

Artikelbeschrijving	CSV-T 50-150
Artikelnummer	267708
Notities	Voor het installeren wordt de Cellpack tegenhouder aanbevolen (zie accessoires).

Toepassingen

Voor het verbinden van aders van RM/ SM (klasse 2),
RE/SE (klasse 1) volgens DIN EN/IEC 60228 (VDE 0295)

Technische gegevens



Artikelbeschrijving	CSV-T 50-150
Artikelnummer	267708
Testrapporten	IEC 61238-1
Materialen	Aluminium, vertint
Nominale doorsnede RM min	50 mm ²
Nominale doorsnede RM max	150 mm ²
Nominale doorsnede SM min	50 mm ²
Nominale doorsnede SM max	150 mm ²
Nominale doorsnede SE min	50 mm ²
Nominale doorsnede SE max	150 mm ²
Nominale doorsnede RE min	50 mm ²
Nominale doorsnede RE max	150 mm ²
Lengte L	70 mm
Lengte L1	33 mm
Diameter D1	16 mm
Diameter D2	21 mm
Diameter D3	28 mm
Aantal schroeven	2 Stuks

Logistieke gegevens

Artikelbeschrijving	CSV-T 50-150
Artikelnummer	267708
Levering	Schroefverbinders
	Montagehandleiding
Douanetariefnummer	85369010
EAN/GTIN	4010311147130

Verpakkingsgegevens

Verpakkingstype	Zak1	Karton
Inhoud hoeveelheid	1	80
Maateenheid	Stuk	Stuk
Lengte (mm)	101	425
Breedte (mm)	78	260
Hoogte (mm)	27	150
Netto gewicht (kg)	0.094	7.52
Bruto gewicht (kg)	0.094	7.82