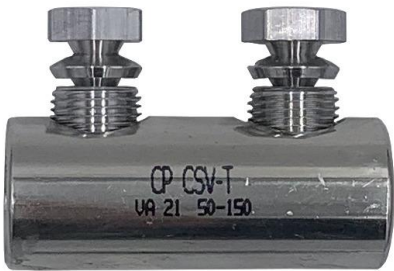


Connettore a vite per Cu e Al
sigillato longitudinalmente con separatore per bassa tensione

Connettore a vite per conduttori in alluminio e rame
RM/SM/RE/SE, adatto per giunti diritti e di transizione.



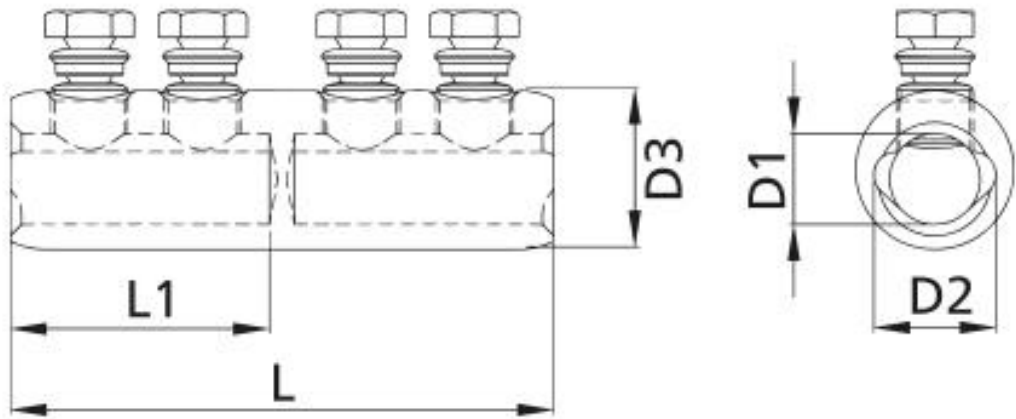
Descrizione del prodotto

Descrizione dell'articolo	CSV-T 50-150
Codice articolo	267708
Note	Per l'installazione si raccomanda il supporto BBC Cellpack (vedere accessori).

Applicazioni

Per il collegamento di conduttori RM/SM (classe 2),
RE/SE (classe 1) secondo DIN EN/IEC 60228 (VDE 0295)

Dati tecnici



Descrizione dell'articolo	CSV-T 50-150
Codice articolo	267708
Norme di prova	IEC 61238-1
Materiali	Alluminio stagnato
Sezione nominale RM min	50 mm ²
Sezione nominale RM max	150 mm ²
Sezione nominale SM min	50 mm ²
Sezione nominale SM max	150 mm ²
Sezione nominale SE min	50 mm ²
Sezione nominale SE max	150 mm ²
Sezione nominale RE min	50 mm ²
Sezione nominale RE max	150 mm ²
Lunghezza L	70 mm
Lunghezza L1	33 mm
Diametro D1	16 mm
Diametro D2	21 mm
Diametro D3	28 mm
Numero di viti	2 Pezzi

Dati logistici

Descrizione dell'articolo	CSV-T 50-150
Codice articolo	267708
Ambito di consegna	Connettore a vite
	Istruzioni di montaggio
Numero di tariffa doganale	85369010
EAN/GTIN	4010311147130

Dati di imballaggio

Tipo di imballaggio	Sacchetto1	Scatolone
Quantità di contenuto	1	80
Unità di misura testo	Pezzo	Pezzo
Lunghezza (mm)	101	425
Larghezza (mm)	78	260
Altezza (mm)	27	150
Peso netto (kg)	0.094	7.52
Peso lordo (kg)	0.094	7.82