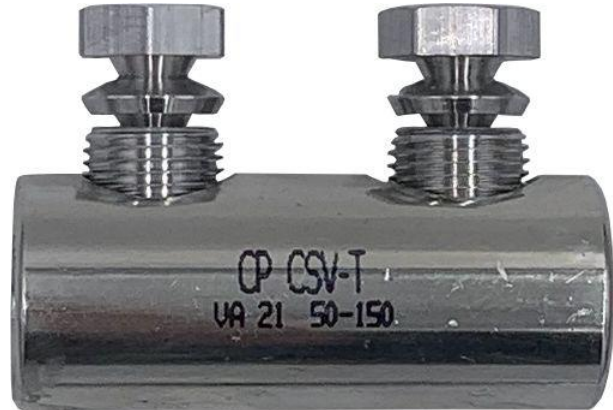


## Conectore a tornillería für Cu y Al

estanco longitudinalmente con tabique central para baja tensión

Conector tipo tornillo para conductores de aluminio y de cobre RM/SM/RE/SE, apropiado para empalmes de conexión y de derivación.



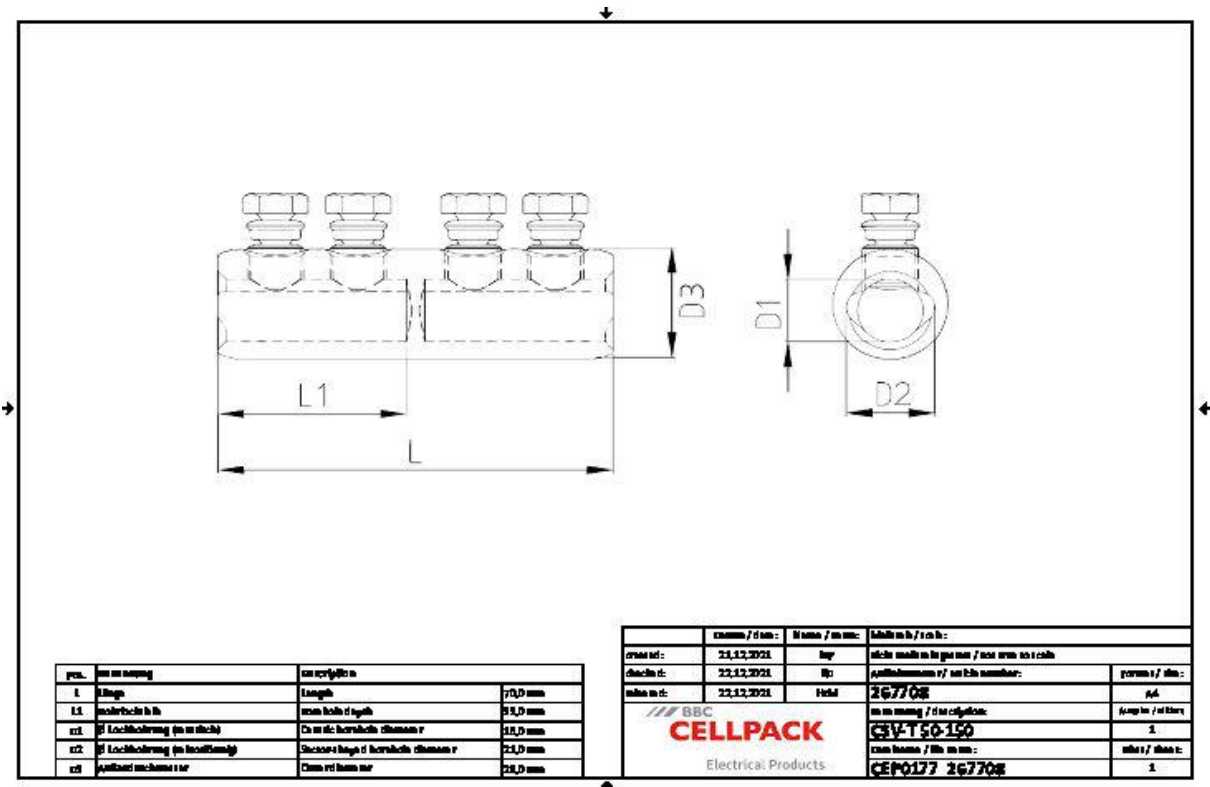
### Descripción de producto

Denominación del artículo	CSV-T 50-150
Número de artículo	267708
Notas	Se recomienda el sujetador BBC Cellpack para la instalación (véanse los accesorios).

### Aplicaciones

Para la conexión de conductores RM/SM (clase 2), RE/SE (clase 1) según DIN EN/IEC 60228 (VDE 0295)

Datos técnicos



Denominación del artículo	CSV-T 50-150
Número de artículo	267708
Normas de ensayo	IEC 61238-1
Materiales	Aluminio estañado
Largo L	70 mm
Largo L1	33 mm
Diámetro D1	16 mm
Diámetro D2	21 mm
Diámetro D3	28 mm
Number of bolts	2 Piezas

## Datos logísticos

Denominación del artículo	CSV-T 50-150
Número de artículo	267708
Ámbito de entrega	Conector tipo tornillo
	Instrucciones de montaje
Número de arancel	85369010
EAN/GTIN	4010311147130

## SAP Datos de embalaje

Alternativa unidad de medida	Bolsa1	C. de cart
Cantidad base	1	80
Base unidad de medida	Piece	Piece
Largo (mm)	101	425
Ancho (mm)	78	260
Altura (mm)	27	150
Peso neto (kg)	0.094	7.52
Peso bruto (kg)	0.094	7.82