

Złączka śrubowa Al i Cu

szczelna, do niskich napięć

Złączka śrubowa do przewodów aluminiowych i miedzianych RM/SM/RE/SE, nadaje się do muf przelotowych i rozgałęźnych.



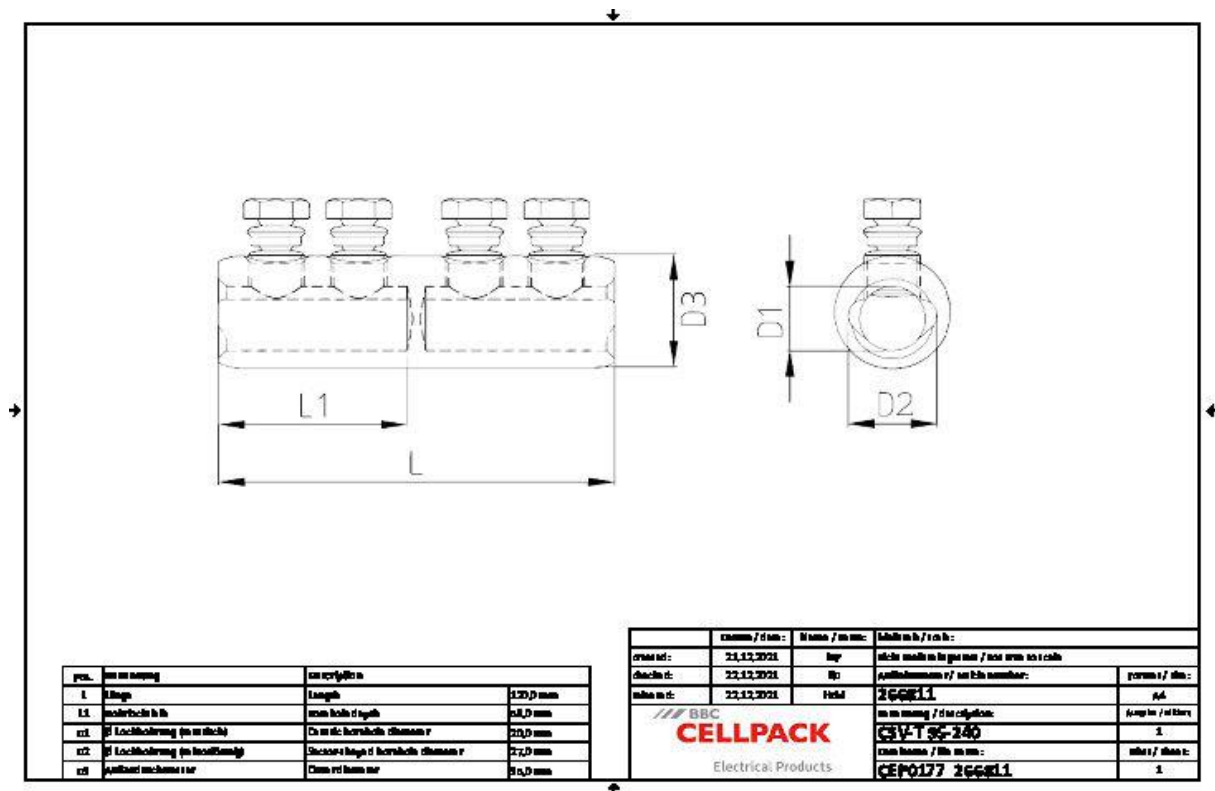
Opis produktu

Oznaczenie artykułu	CSV-T 95-240
Numer przedmiotu	266811
Uwaga	Do instalacji zalecany jest dociskacz BBC Cellpack (patrz akcesoria).

Zastosowanie

Do łączenia przewodów RM/SM (klasa 2) RE/SE (klasa 1) zgodnie z normą DIN EN/IEC 60228 (VDE 0295)

Dane techniczne



Oznaczenie artykułu	CSV-T 95-240
Numer przedmiotu	266811
Normy i certyfikaty	IEC 61238-1
Materiały	Aluminium pocynowane
Długość L	120 mm
Długość L1	58 mm
Diameter D1	20 mm
Diameter D2	27 mm
Diameter D3	35 mm
Number of bolts	4 Sztuka

Dane logistyczne

Oznaczenie artykułu	CSV-T 95-240
Numer przedmiotu	266811
Zakres dostawy	Złączka śrubowa
	Instrukcja montażowa
Numer taryfy celnej	85369010
EAN/GTIN	4010311146324

Dane opakowania

Alternatywna jednostka opakowania	Torebka1	Karton
Ilość podstawowa	1	40
Podstawowa jednostka opakowania	Sztuka	Sztuka
Długość (mm)	130	425
Szerokość (mm)	100	260
Wysokość (mm)	35	150
Waga netto (kg)	0.234	9.36
Waga brutto (kg)	0.234	9.66