

Schroef verbinder Cu en Al

voor Cu en Al met tussenschot met breekbouten

Schroefverbinders voor aluminium en koperen aders
RM/SM/RE/SE, geschikt voor verbindings- en
overgangsmoffen.



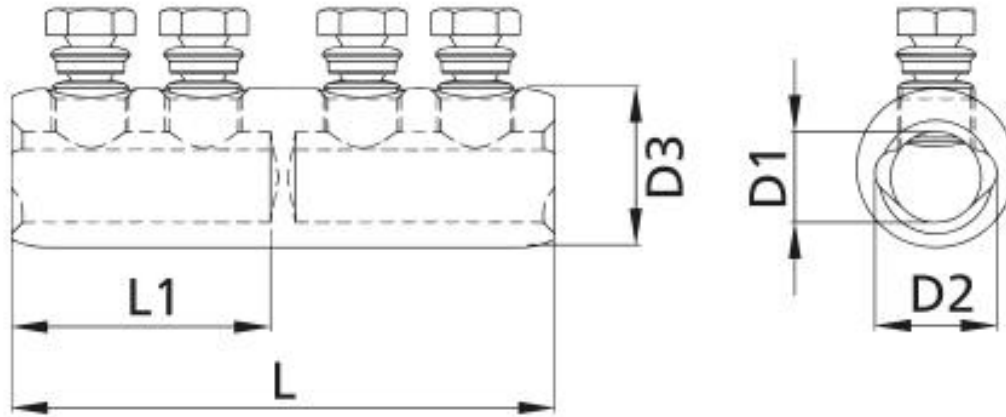
Produktbeschrijving

Artikelbeschrijving	CSV-T 95-240
Artikelnummer	266811
Notities	Voor het installeren wordt de Cellpack tegenhouder aanbevolen (zie accessoires).

Toepassingen

Voor het verbinden van aders van RM/ SM (klasse 2),
RE/SE (klasse 1) volgens DIN EN/IEC 60228 (VDE 0295)

Technische gegevens



Artikelbeschrijving	CSV-T 95-240
Artikelnummer	266811
Testrapporten	IEC 61238-1
Materialen	Aluminium, vertint
Nominale doorsnede RM min	95 mm ²
Nominale doorsnede RM max	240 mm ²
Nominale doorsnede SM min	95 mm ²
Nominale doorsnede SM max	240 mm ²
Nominale doorsnede SE min	95 mm ²
Nominale doorsnede SE max	240 mm ²
Nominale doorsnede RE min	95 mm ²
Nominale doorsnede RE max	240 mm ²
Lengte L	120 mm
Lengte L1	58 mm
Diameter D1	20 mm
Diameter D2	27 mm
Diameter D3	35 mm
Aantal schroeven	4 Stuks

Logistieke gegevens

Artikelbeschrijving	CSV-T 95-240
Artikelnummer	266811
Levering	Schroefverbinders
	Montagehandleiding
Douanetariefnummer	85369010
EAN/GTIN	4010311146324

Verpakkingsgegevens

Verpakkingstype	Zak1	Karton
Inhoud hoeveelheid	1	40
Maateenheid	Stuk	Stuk
Lengte (mm)	130	425
Breedte (mm)	100	260
Hoogte (mm)	35	150
Netto gewicht (kg)	0.234	9.36
Bruto gewicht (kg)	0.234	9.66