

Connettore a vite per Cu e Al

sigillato longitudinalmente con separatore per bassa tensione

Connettore a vite per conduttori in alluminio e rame
RM/SM/RE/SE, adatto per giunti diritti e di transizione.



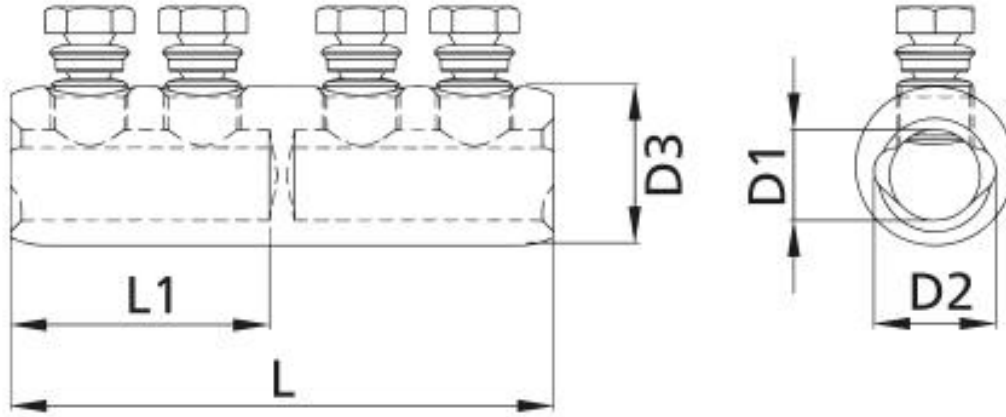
Descrizione del prodotto

Descrizione dell'articolo	CSV-T 95-240
Codice articolo	266811
Note	Per l'installazione si raccomanda il supporto BBC Cellpack (vedere accessori).

Applicazioni

Per il collegamento di conduttori RM/SM (classe 2),
RE/SE (classe 1) secondo DIN EN/IEC 60228 (VDE 0295)

Dati tecnici



Descrizione dell'articolo	CSV-T 95-240
Codice articolo	266811
Norme di prova	IEC 61238-1
Materiali	Alluminio stagnato
Lunghezza L	120 mm
Lunghezza L1	58 mm
Diametro D1	20 mm
Diametro D2	27 mm
Diametro D3	35 mm
Numero di viti	4 Pezzi

Dati logistici

Descrizione dell'articolo	CSV-T 95-240
Codice articolo	266811
Ambito di consegna	Connettore a vite
	Istruzioni di montaggio
Numero di tariffa doganale	85369010
EAN/GTIN	4010311146324

Dati di imballaggio

Unità di misura alternativa	Sacchetto1	Scatolone
Quantità base	1	40
Base unità di misura testo	Pezzo	Pezzo
Lunghezza (mm)	130	425
Larghezza (mm)	100	260
Altezza (mm)	35	150
Peso netto (kg)	0.234	9.36
Peso lordo (kg)	0.234	9.66