

Manchon à visser pour Cu et Al

étanche longitudinal. avec entretoise de séparation pour basse tension

Manchon à visser pour conducteurs en cuivre et aluminium RM/SM/RE/SE. Pour boîtes de jonction et de transition.



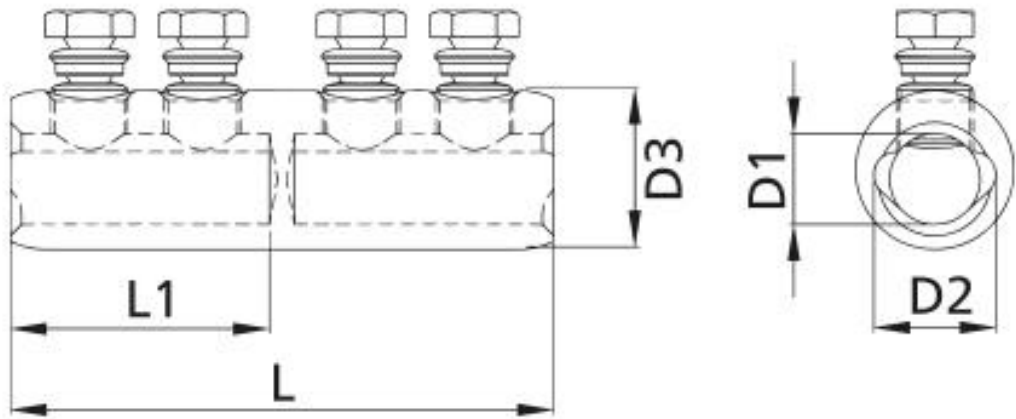
Description du produit

Nom de l'article	CSV-T 95-240
Numéro d'article	266811
Notes	BBC Cellpack recommande d'utiliser l'outil contre support pour l'installation (voir Accessoires).

Applications

Pour la connexion de conducteurs RM/SM (classe 2), RE/SE (classe 1) selon la norme DIN EN/IEC 60228 (VDE 0295)

Données techniques



Nom de l'article	CSV-T 95-240
Numéro d'article	266811
Normes d'essai	IEC 61238-1
Matériaux	Aluminium étamé
Section nominale RM min	95 mm ²
Section nominale RM max	240 mm ²
Section nominale SM min	95 mm ²
Section nominale SM max	240 mm ²
Section nominale SE min	95 mm ²
Section nominale SE max	240 mm ²
Section nominale RE min	95 mm ²
Section nominale RE max	240 mm ²
Longueur L	120 mm
Longueur L1	58 mm
Diamètre D1	20 mm
Diamètre D2	27 mm
Diamètre D3	35 mm
Nombre de vis	4 Pièces

Données logistiques

Nom de l'article	CSV-T 95-240
Numéro d'article	266811
Volume de livraison	Manchon à visser
	Instructions de montage
Pays d'origine	Tchéquie
Numéro de tarif douanier	85369010
EAN/GTIN	4010311146324

Données d'emballage

Type d'emballage	Sachet1	Carton
Quantité de contenu	1	40
Unité de mesure	Pièce	Pièce
Longueur (mm)	130	425
Largeur (mm)	100	260
Hauteur (mm)	35	150
Poids net (kg)	0.234	9.36
Poids brut (kg)	0.234	9.66