

Conectore a tornillería para Cu y Al
estanco longitudinalmente con tabique central para baja tensión

Conector tipo tornillo para conductores de aluminio y de cobre RM/SM/RE/SE, apropiado para empalmes de conexión y de derivación.



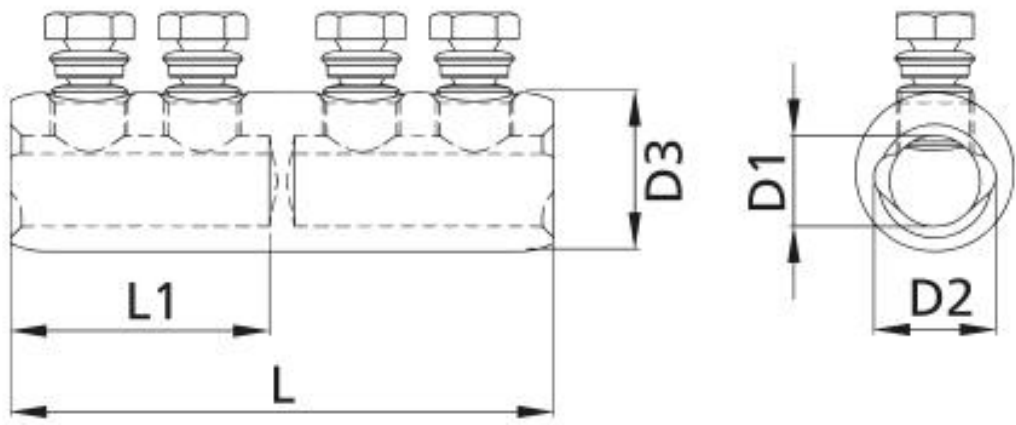
Descripción de producto

Denominación del artículo	CSV-T 95-240
Número de artículo	266811
Notas	Se recomienda el sujetador BBC Cellpack para la instalación (véanse los accesorios).

Aplicaciones

Para la conexión de conductores RM/SM (clase 2), RE/SE (clase 1) según DIN EN/IEC 60228 (VDE 0295)

Datos técnicos



Denominación del artículo	CSV-T 95-240
Número de artículo	266811
Normas de ensayo	IEC 61238-1
Materiales	Aluminio estañado
Sección nominal RM min	95 mm ²
Sección nominal RM máx	240 mm ²
Sección nominal SM min	95 mm ²
Sección nominal SM máx	240 mm ²
Sección nominal SE min	95 mm ²
Sección nominal SE máx	240 mm ²
Sección nominal RE min	95 mm ²
Sección nominal RE máx	240 mm ²
Largo L	120 mm
Largo L1	58 mm
Diámetro D1	20 mm
Diámetro D2	27 mm
Diámetro D3	35 mm
Número de tornillos	4 Piezas

Datos logà-sticos

Denominación del artículo	CSV-T 95-240
Número de artículo	266811
Alcance de la entrega	Conector tipo tornillo
	Instrucciones de montaje
Número de arancel	85369010
EAN/GTIN	4010311146324

SAP Datos de embalaje

Tipo de embalaje	Bolsa1	C. de cart
Cantidad de contenido	1	40
Unidad de medida	Piece	Piece
Largo (mm)	130	425
Ancho (mm)	100	260
Altura (mm)	35	150
Peso neto (kg)	0.234	9.36
Peso bruto (kg)	0.234	9.66