

Złączka śrubowa Al i Cu

szczelna, do niskich napięć

Złączka śrubowa do przewodów aluminiowych i miedzianych RM/SM/RE/SE, nadaje się do muf przelotowych i rozgałęźnych.



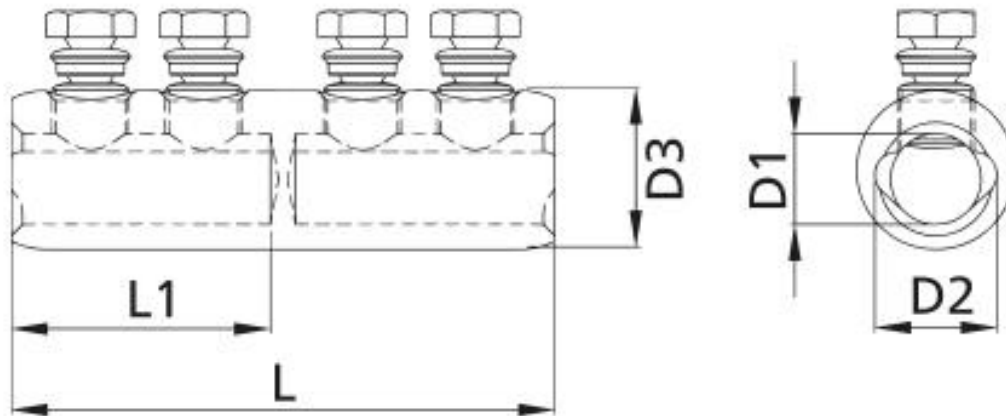
Opis produktu

Oznaczenie artykułu	CSV-T 16-95
Numer przedmiotu	255408
Uwaga	Do instalacji zalecany jest dociskacz BBC Cellpack (patrz akcesoria).

Zastosowanie

Do łączenia przewodów RM/SM (klasa 2) RE/SE (klasa 1) zgodnie z normą DIN EN/IEC 60228 (VDE 0295)

Dane techniczne



Oznaczenie artykułu	CSV-T 16-95
Numer przedmiotu	255408
Normy i certyfikaty	IEC 61238-1
Materiały	Aluminium pocynowane
Przekrój nominalny RM min	16 mm ²
Przekrój nominalny RM max	95 mm ²
Przekrój nominalny SM min	16 mm ²
Przekrój nominalny SM max	95 mm ²
Przekrój nominalny SE min	16 mm ²
Przekrój nominalny SE max	95 mm ²
Przekrój nominalny RE min	16 mm ²
Przekrój nominalny RE max	95 mm ²
Długość L	60 mm
Długość L1	28 mm
Średnica D1	12.5 mm
Średnica D2	16 mm
Średnica D3	24 mm
Liczba śrub	2 Sztuka

Dane logistyczne

Oznaczenie artykułu	CSV-T 16-95
Numer przedmiotu	255408
Zakres dostawy	Złączka śrubowa
	Instrukcja montażowa
Numer taryfy celnej	85369010
EAN/GTIN	4010311137629

Dane opakowania

Rodzaj opakowania	Torebka1	Karton	Paleta EW
Ilość treści	1	50	1800
Jednostka opakowania	Sztuka	Sztuka	Sztuka
Długość (mm)	103	420	1200
Szerokość (mm)	76	250	800
Wysokość (mm)	25	140	1130
Waga netto (kg)	0.066	3.3	118.8
Waga brutto (kg)	0.066	3.6	137