

Schroef verbinder Cu en Al

langsicht met tussenschot met breekbouten

Schroefverbinders voor aluminium en koperen aders
RM/SM/RE/SE, geschikt voor verbindings- en
overgangsmoffen.



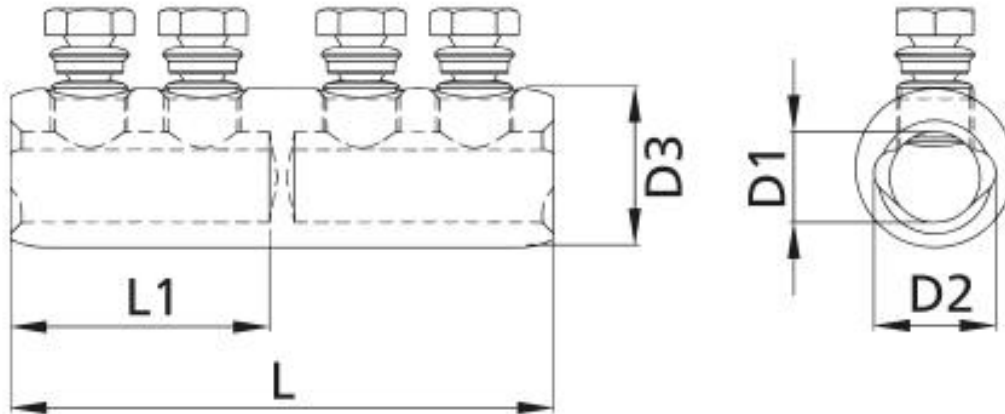
Produktbeschrijving

| | |
|---------------------|--|
| Artikelbeschrijving | CSV-T 16-95 |
| Artikelnummer | 255408 |
| Notities | Voor het installeren wordt de Cellpack tegenhouder aanbevolen (zie accessoires). |

Toepassing

Voor het verbinden van aders van RM/ SM (klasse 2),
RE/SE (klasse 1) volgens DIN EN/IEC 60228 (VDE 0295)

Technische gegevens



| | |
|---------------------------|--------------------|
| Artikelbeschrijving | CSV-T 16-95 |
| Artikelnummer | 255408 |
| Testrapporten | IEC 61238-1 |
| Materialen | Aluminium, vertint |
| Nominale doorsnede RM min | 16 mm ² |
| Nominale doorsnede RM max | 95 mm ² |
| Nominale doorsnede SM min | 16 mm ² |
| Nominale doorsnede SM max | 95 mm ² |
| Nominale doorsnede SE min | 16 mm ² |
| Nominale doorsnede SE max | 95 mm ² |
| Nominale doorsnede RE min | 16 mm ² |
| Nominale doorsnede RE max | 95 mm ² |
| Lengte L | 60 mm |
| Lengte L1 | 28 mm |
| Diameter D1 | 12.5 mm |
| Diameter D2 | 16 mm |
| Diameter D3 | 24 mm |
| Aantal schroeven | 2 Stuks |

Logistieke gegevens

| | |
|---------------------|--------------------|
| Artikelbeschrijving | CSV-T 16-95 |
| Artikelnummer | 255408 |
| Levering | Schroefverbinders |
| | Montagehandleiding |
| Land van oorsprong | Spanje |
| Douanetariefnummer | 85369010 |
| EAN/GTIN | 4010311137629 |

Verpakkingsgegevens

| Verpakkingstype | Zak1 | Karton | Pallet EW |
|--------------------|-------|--------|-----------|
| Inhoud hoeveelheid | 1 | 50 | 1800 |
| Maateenheid | Stuk | Stuk | Stuk |
| Lengte (mm) | 103 | 420 | 1200 |
| Breedte (mm) | 76 | 250 | 800 |
| Hoogte (mm) | 25 | 140 | 1130 |
| Netto gewicht (kg) | 0.066 | 3.3 | 118.8 |
| Bruto gewicht (kg) | 0.066 | 3.6 | 137 |