

## Connettore a vite per Cu e Al

sigillato longitudinalmente con separatore per bassa tensione

Connettore a vite per conduttori in alluminio e rame  
RM/SM/RE/SE, adatto per giunti diritti e di transizione.



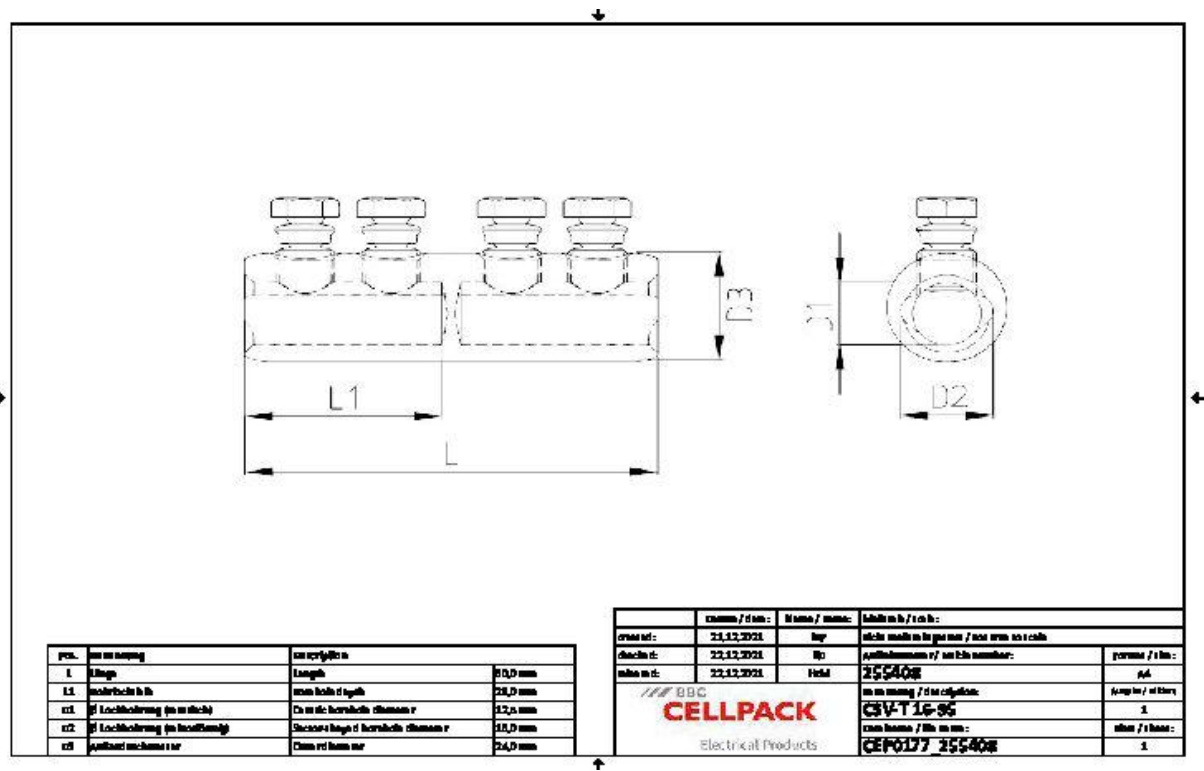
### Descrizione del prodotto

Descrizione dell'articolo	CSV-T 16-95
Codice articolo	255408
Note	Per l'installazione si raccomanda il supporto BBC Cellpack (vedere accessori).

### Applicazioni

Per il collegamento di conduttori RM/SM (classe 2),  
RE/SE (classe 1) secondo DIN EN/IEC 60228 (VDE 0295)

Dati tecnici



Descrizione dell'articolo	CSV-T 16-95
Codice articolo	255408
Norme di prova	IEC 61238-1
Materiali	Alluminio stagnato
Lunghezza L	60 mm
Lunghezza L1	28 mm
Diameter D1	12.5 mm
Diameter D2	16 mm
Diameter D3	24 mm
Number of bolts	2 Pezzi

## Dati logistici

Descrizione dell'articolo	CSV-T 16-95
Codice articolo	255408
Ambito di consegna	Connettore a vite
	Istruzioni di montaggio
Numero di tariffa doganale	85369010
EAN/GTIN	4010311137629

## Dati di imballaggio

Alternativa unità di misura	Sacchetto1	Scatolone	Pallet EW
Quantità base	1	50	1800
Base unità di misura testo	Pezzo	Pezzo	Pezzo
Lunghezza (mm)	103	420	1200
Larghezza (mm)	76	250	800
Altezza (mm)	25	140	1130
Peso netto (kg)	0.066	3.3	118.8
Peso lordo (kg)	0.066	3.6	137