

## Manchon à visser pour Cu et Al

étanche longitudinal avec entretoise de séparation pour basse tension

Manchon à visser pour conducteurs en cuivre et aluminium RM/SM/RE/SE. Pour boîtes de jonction et de transition.



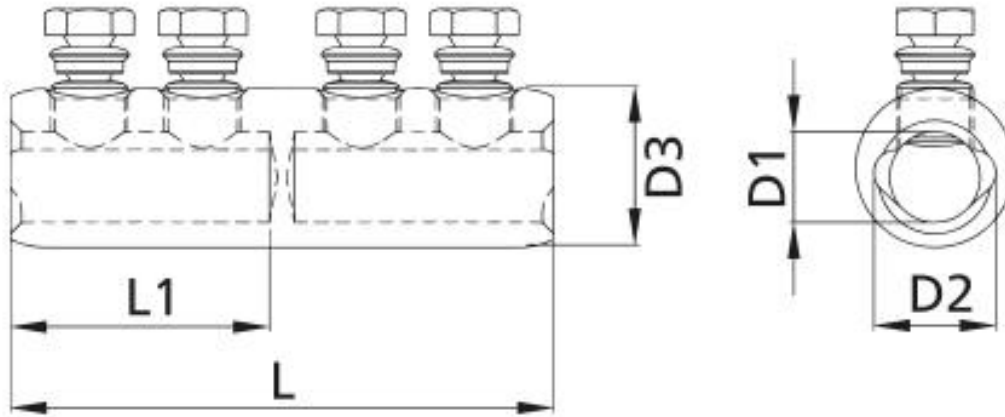
### Description du produit

Nom de l'article	CSV-T 16-95
Numéro d'article	255408
Notes	BBC Cellpack recommande d'utiliser l'outil contre support pour l'installation (voir Accessoires).

### Application

Pour la connexion de conducteurs RM/SM (classe 2), RE/SE (classe 1) selon la norme DIN EN/IEC 60228 (VDE 0295)

## Données techniques



Nom de l'article	CSV-T 16-95
Numéro d'article	255408
Norme	IEC 61238-1
Matériaux	Aluminium étamé
Section nominale RM min	16 mm <sup>2</sup>
Section nominale RM max	95 mm <sup>2</sup>
Section nominale SM min	16 mm <sup>2</sup>
Section nominale SM max	95 mm <sup>2</sup>
Section nominale SE min	16 mm <sup>2</sup>
Section nominale SE max	95 mm <sup>2</sup>
Section nominale RE min	16 mm <sup>2</sup>
Section nominale RE max	95 mm <sup>2</sup>
Longueur L	60 mm
Longueur L1	28 mm
Diamètre D1	12.5 mm
Diamètre D2	16 mm
Diamètre D3	24 mm
Nombre de vis	2 Pièces

## Données logistiques

Nom de l'article	CSV-T 16-95
Numéro d'article	255408
Volume de livraison	Manchon à visser
	Instructions de montage
Pays d'origine	Espagne
Numéro de tarif douanier	85369010
EAN/GTIN	4010311137629

## Données d'emballage

Type d'emballage	Sachet1	Carton	Pal. UU
Quantité de contenu	1	50	1800
Unité de mesure	Pièce	Pièce	Pièce
Longueur (mm)	103	420	1200
Largeur (mm)	76	250	800
Hauteur (mm)	25	140	1130
Poids net (kg)	0.066	3.3	118.8
Poids brut (kg)	0.066	3.6	137