

**Conectore a tornillería für Cu y Al**  
estanco longitudinalmente con tabique central para baja tensión

Conector tipo tornillo para conductores de aluminio y de cobre RM/SM/RE/SE, apropiado para empalmes de conexión y de derivación.

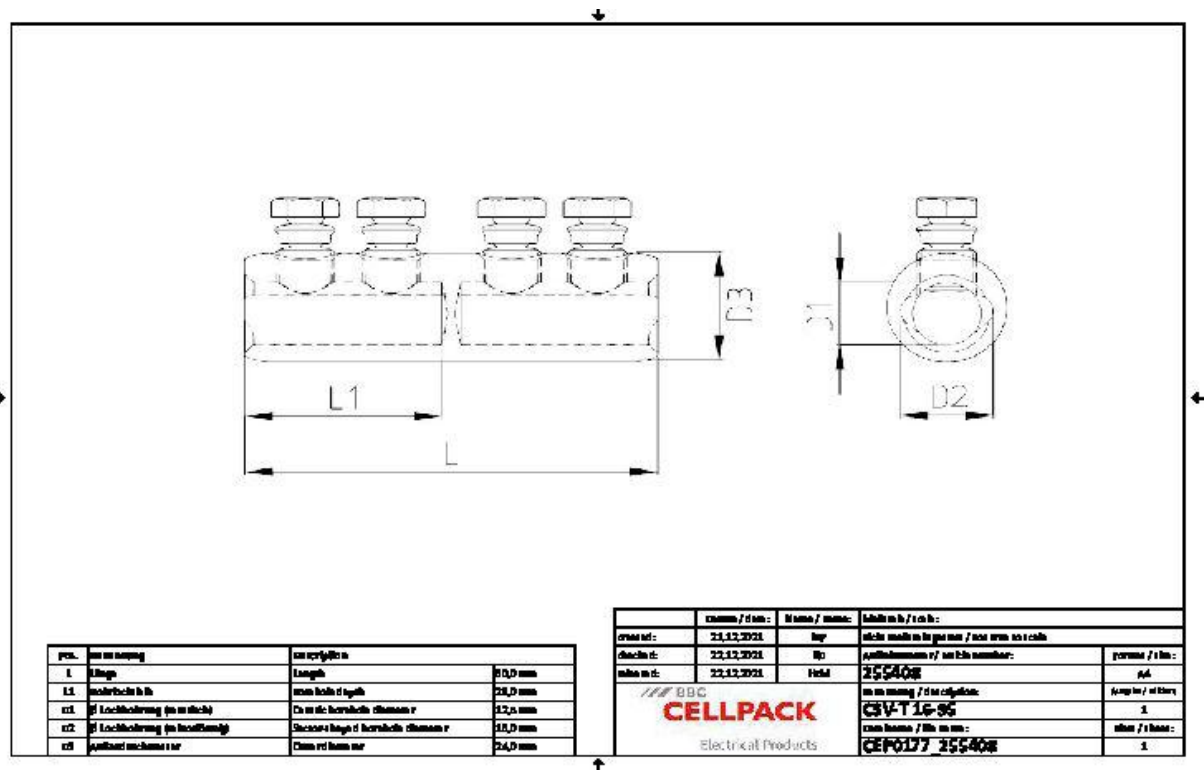


**Descripción de producto**

Denominación del artículo	CSV-T 16-95
Número de artículo	255408
Notas	Se recomienda el sujetador BBC Cellpack para la instalación (véanse los accesorios).

Aplicaciones
Para la conexión de conductores RM/SM (clase 2), RE/SE (clase 1) según DIN EN/IEC 60228 (VDE 0295)

Datos técnicos



Denominación del artículo	CSV-T 16-95
Número de artículo	255408
Normas de ensayo	IEC 61238-1
Materiales	Aluminio estañado
Largo L	60 mm
Largo L1	28 mm
Diameter D1	12.5 mm
Diameter D2	16 mm
Diameter D3	24 mm
Number of bolts	2 Piezas

Datos logísticos

Denominación del artículo	CSV-T 16-95
Número de artículo	255408
Ámbito de entrega	Conector tipo tornillo
	Instrucciones de montaje
Número de arancel	85369010
EAN/GTIN	4010311137629

SAP Datos de embalaje

Alternativa unidad de medida	Bolsa1	C. de cart	Palet OW
Cantidad base	1	50	1800
Base unidad de medida	Piece	Piece	Piece
Largo (mm)	103	420	1200
Ancho (mm)	76	250	800
Altura (mm)	25	140	1130
Peso neto (kg)	0.066	3.3	118.8
Peso bruto (kg)	0.066	3.6	137