

Końcówka śrubowa Al i Cu
szczelna, do niskich i średnich napięć

Końcówka kablowa śrubowa do przewodów aluminiowych i miedzianych RM/SM/RE/SE, nadaje się do głowic wewnętrznych i napowietrznych.



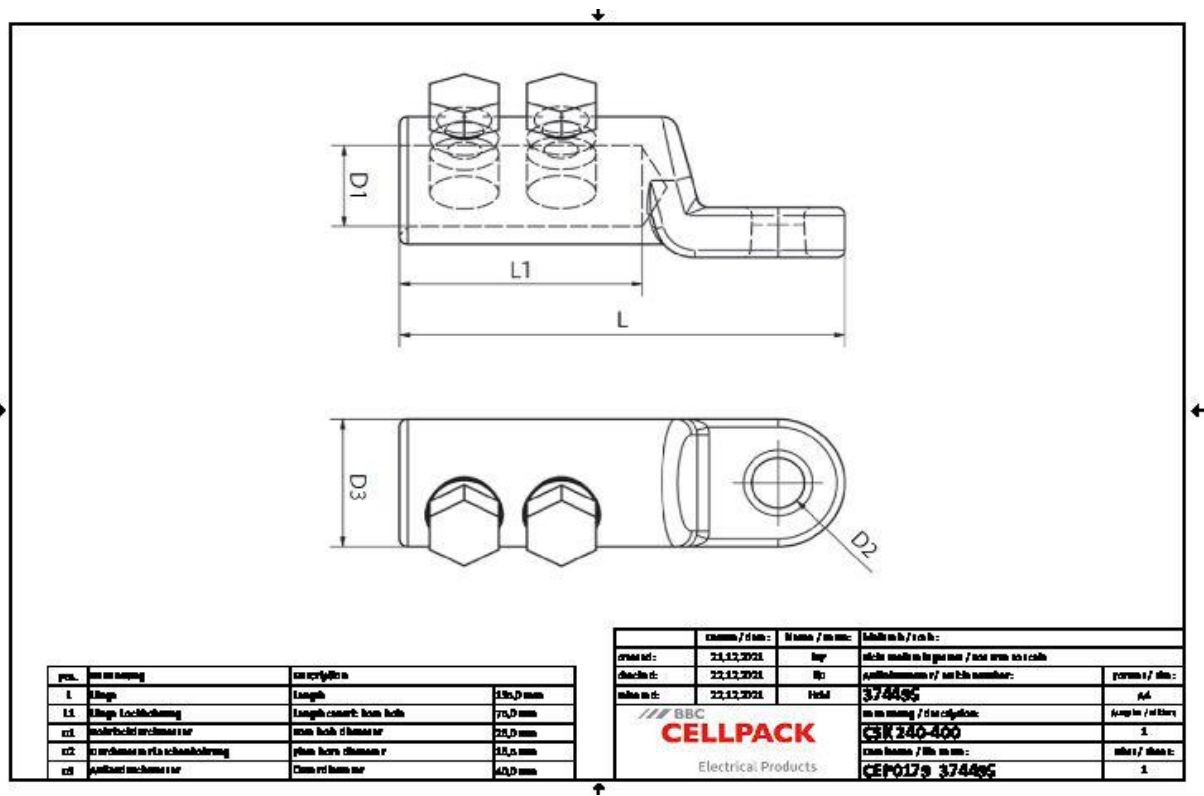
Opis produktu

Oznaczenie artykułu	CSK 240-400
Numer przedmiotu	374495
Uwaga	Do instalacji zalecany jest dociskacz BBC Cellpack (patrz akcesoria). Zastosowanie według AWG, ISWG i BWG po uzgodnieniu.

Zastosowanie

Do podłączania przewodów RM/SM (klasa 2) RE/SE (klasa 1) zgodnie z normą DIN EN/IEC 60228 (VDE 0295)

Dane techniczne



Oznaczenie artykułu	CSK 240-400
Numer przedmiotu	374495
Normy i certyfikaty	IEC 61238-1
Materiały	Aluminium pocynowane
Długość L	135 mm
Długość L1	75 mm
Diameter D1	26 mm
Diameter D2	16.5 mm
Diameter D3	40 mm
Number of bolts	2 Sztuka

Dane logistyczne

Oznaczenie artykułu	CSK 240-400
Numer przedmiotu	374495
Zakres dostawy	Końcówka kablowa śrubowa
	Instrukcja montażowa
Numer taryfy celnej	85369010
EAN/GTIN	4010311185392

Dane opakowania

Alternatywna jednostka opakowania	Torebka1	Karton
Ilość podstawowa	1	40
Podstawowa jednostka opakowania	Sztuka	Sztuka
Długość (mm)	132	420
Szerokość (mm)	72	260
Wysokość (mm)	45	155
Waga netto (kg)	0.275	11
Waga brutto (kg)	0.275	11.1