

Schroef kabelschoen Cu en Al

langsicht, voor laag en middenspanning

Schroefkabelschoen voor aluminium en koperen aders RM/SM/RE/SE, geschikt voor binnen en buiten eindsluitingen.



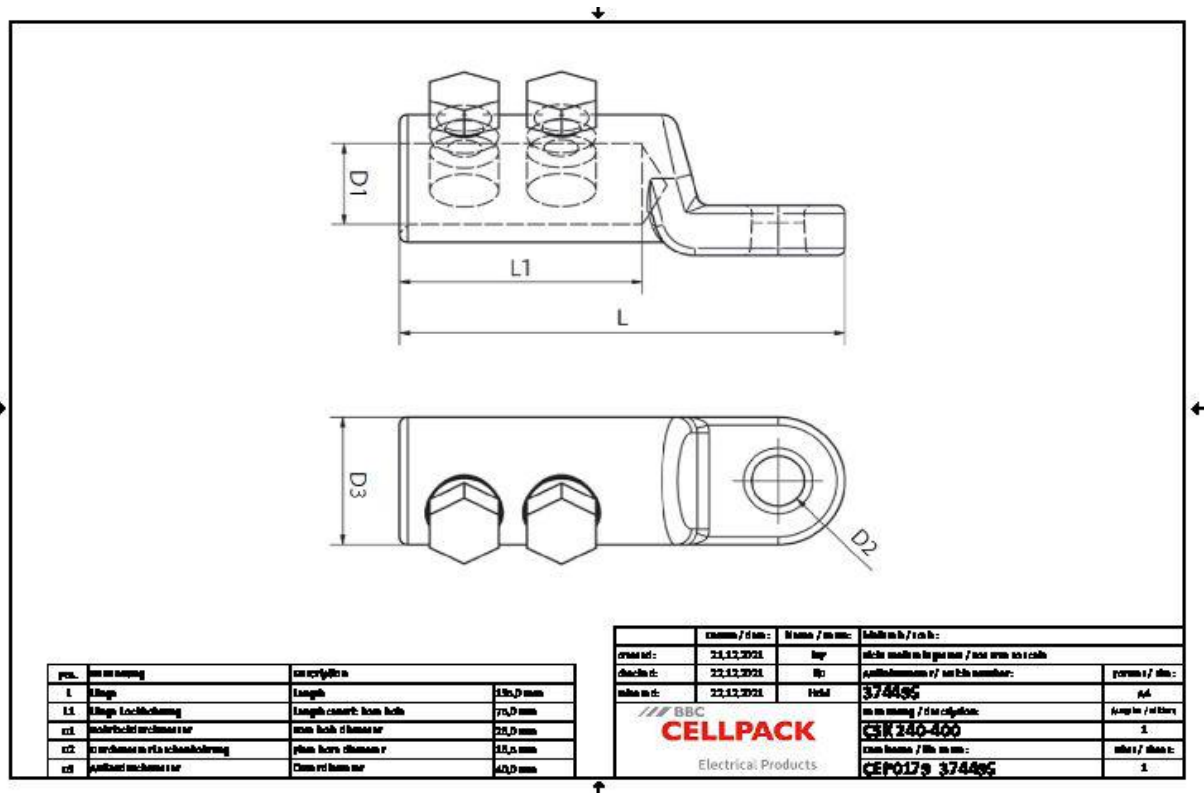
Produktbeschrijving

| | |
|---------------------|--|
| Artikelbeschrijving | CSK 240-400 |
| Artikelnummer | 374495 |
| Notities | Voor het installeren wordt de Cellpack tegenhouder aanbevolen (zie accessoires). Toepassing volgens AWG, ISWG en BWG op aanvraag. |

Toepassing

Voor het verbinden van aders van RM/ SM (klasse 2), RE/SE (klasse 1) volgens DIN EN/IEC 60228 (VDE 0295)

Technische gegevens



| | |
|---------------------|--------------------|
| Artikelbeschrijving | CSK 240-400 |
| Artikelnummer | 374495 |
| Testrapporten | IEC 61238-1 |
| Materialen | Aluminium, vertint |
| Lengte L | 135 mm |
| Lengte L1 | 75 mm |
| Diameter D1 | 26 mm |
| Diameter D2 | 16.5 mm |
| Diameter D3 | 40 mm |
| Number of bolts | 2 Stuks |

Logistieke gegevens

| | |
|---------------------|--------------------|
| Artikelbeschrijving | CSK 240-400 |
| Artikelnummer | 374495 |
| Levering | Schroefkabelschoen |
| | Montagehandleiding |
| Land van oorsprong | Duitsland |
| Douanetariefnummer | 85369010 |
| EAN/GTIN | 4010311185392 |

Verpakkingsgegevens

| Alternatieve maateenheid | Zak1 | Karton |
|--------------------------|-------|--------|
| Basishoeveelheid | 1 | 40 |
| Basis maateenheid | Stuk | Stuk |
| Lengte (mm) | 132 | 420 |
| Breedte (mm) | 72 | 260 |
| Hoogte (mm) | 45 | 155 |
| Netto gewicht (kg) | 0.275 | 11 |
| Bruto gewicht (kg) | 0.275 | 11.1 |