

Końcówka śrubowa Al i Cu
szczelna, do niskich i średnich napięć

Końcówka kablowa śrubowa do przewodów aluminiowych i miedzianych RM/SM/RE/SE, nadaje się do głowic wewnętrznych i napowietrznych.



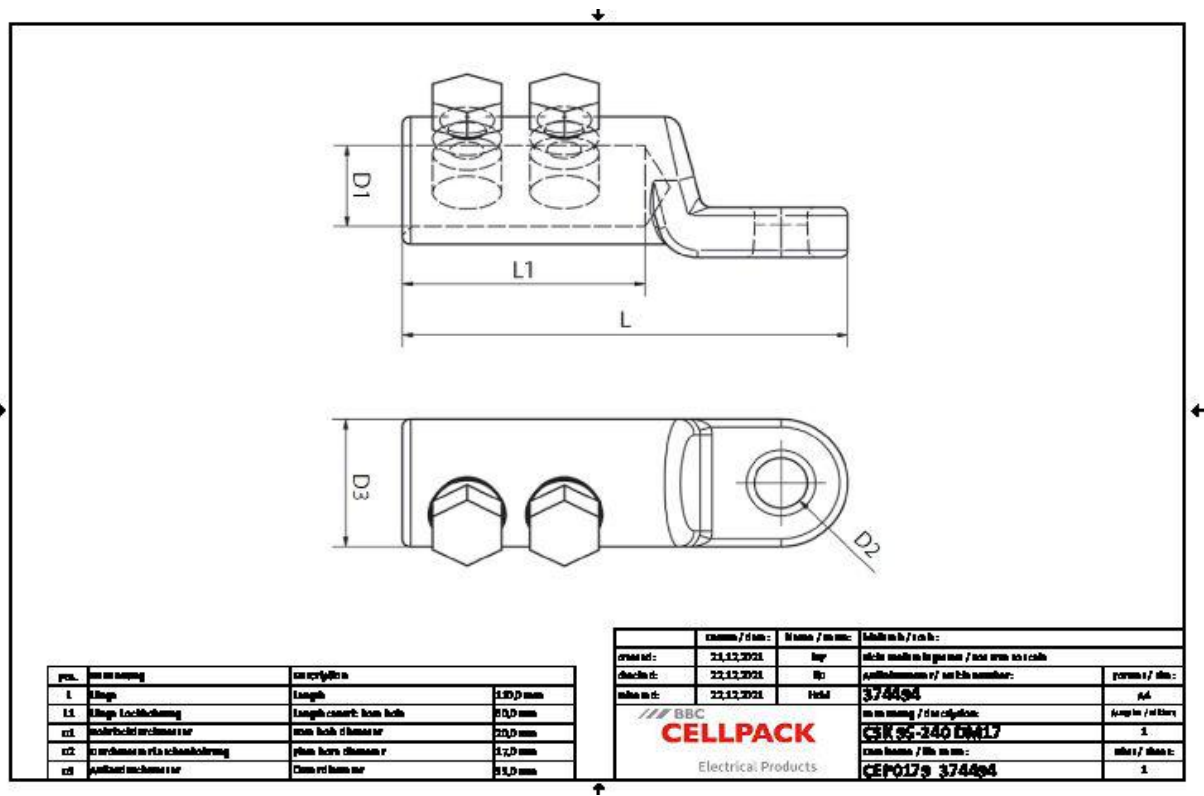
Opis produktu

Oznaczenie artykułu	CSK 95-240 DM17
Numer przedmiotu	374494
Uwaga	Do instalacji zalecany jest dociskacz BBC Cellpack (patrz akcesoria). Zastosowanie według AWG, ISWG i BWG po uzgodnieniu.

Zastosowanie

Do podłączania przewodów RM/SM (klasa 2) RE/SE (klasa 1) zgodnie z normą DIN EN/IEC 60228 (VDE 0295)

Dane techniczne



Oznaczenie artykułu	CSK 95-240 DM17
Numer przedmiotu	374494
Normy i certyfikaty	IEC 61238-1
Materiały	Aluminium pocynowane
Długość L	110 mm
Długość L1	60 mm
Diameter D1	20 mm
Diameter D2	17 mm
Diameter D3	33 mm
Number of bolts	2 Sztuka

Dane logistyczne

Oznaczenie artykułu	CSK 95-240 DM17
Numer przedmiotu	374494
Zakres dostawy	Końcówka kablowa śrubowa
	Instrukcja montażowa
Numer taryfy celnej	85369010
EAN/GTIN	4010311185385

Dane opakowania

Alternatywna jednostka opakowania	Torebka1	Karton
Ilość podstawowa	1	10
Podstawowa jednostka opakowania	Sztuka	Sztuka
Długość (mm)	117	300
Szerokość (mm)	75	150
Wysokość (mm)	37	95
Waga netto (kg)	0.167	1.67
Waga brutto (kg)	0.167	1.97