

Schroef kabelschoen Cu en Al

langsicht, voor laag en middenspanning

Schroefkabelschoen voor aluminium en koperen aders RM/SM/RE/SE, geschikt voor binnen en buiten eindsluitingen.

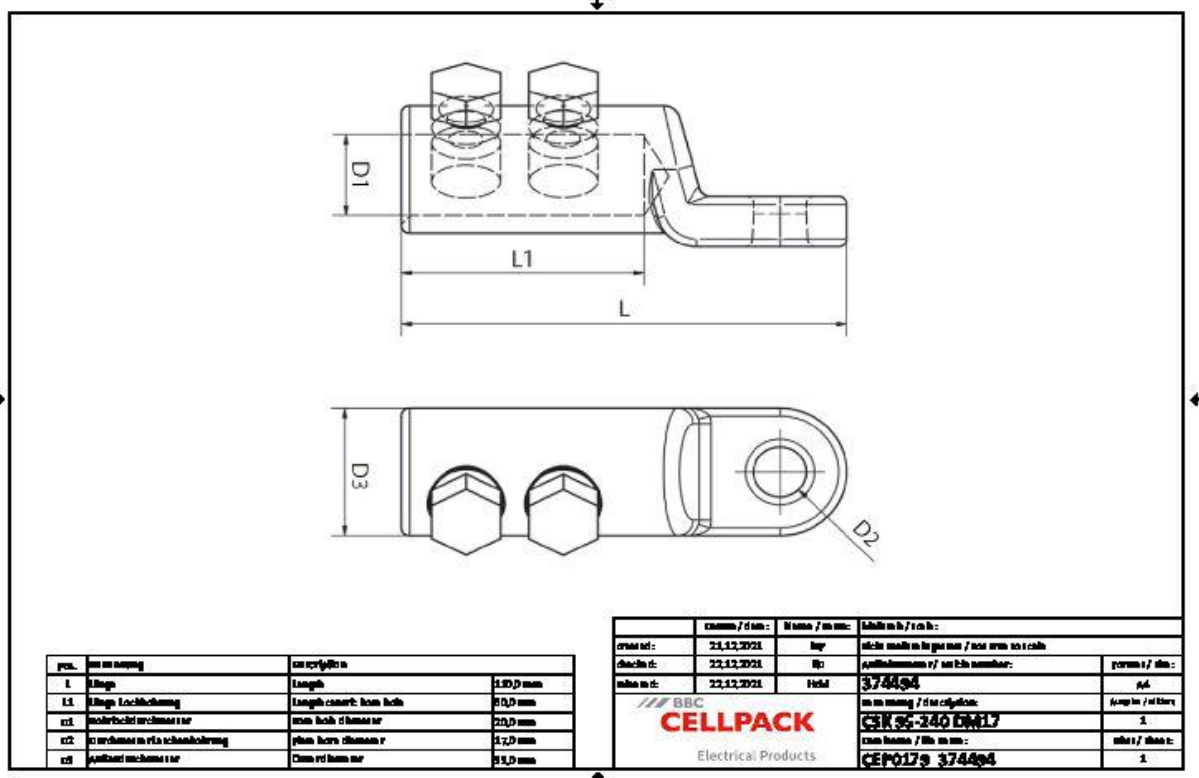


Produktbeschrijving

Artikelbeschrijving	CSK 95-240 DM17
Artikelnummer	374494
Notities	Voor het installeren wordt de Cellpack tegenhouder aanbevolen (zie accessoires). Toepassing volgens AWG, ISWG en BWG op aanvraag.

Toepassing

Voor het verbinden van aders van RM/ SM (klasse 2), RE/SE (klasse 1) volgens DIN EN/IEC 60228 (VDE 0295)



Artikelbeschrijving	CSK 95-240 DM17
Artikelnummer	374494
Testrapporten	IEC 61238-1
Materialen	Aluminium, vertint
Lengte L	110 mm
Lengte L1	60 mm
Diameter D1	20 mm
Diameter D2	17 mm
Diameter D3	33 mm
Number of bolts	2 Stuks

Logistieke gegevens

Artikelbeschrijving	CSK 95-240 DM17
Artikelnummer	374494
Levering	Schroefkabelschoen
	Montagehandleiding
Land van oorsprong	Duitsland
Douanetariefnummer	85369010
EAN/GTIN	4010311185385

Verpakkingsgegevens

Alternatieve maateenheid	Zak1	Karton
Basishoeveelheid	1	10
Basis maateenheid	Stuk	Stuk
Lengte (mm)	117	300
Breedte (mm)	75	150
Hoogte (mm)	37	95
Netto gewicht (kg)	0.167	1.67
Bruto gewicht (kg)	0.167	1.97