

## Capocorda vite per Cu e Al

sigillato longitudinalmente per bassa e media tensione

Capocorda a vite per conduttori in alluminio e rame RM/SM/RE/SE, adatto per terminazioni interne ed esterne.

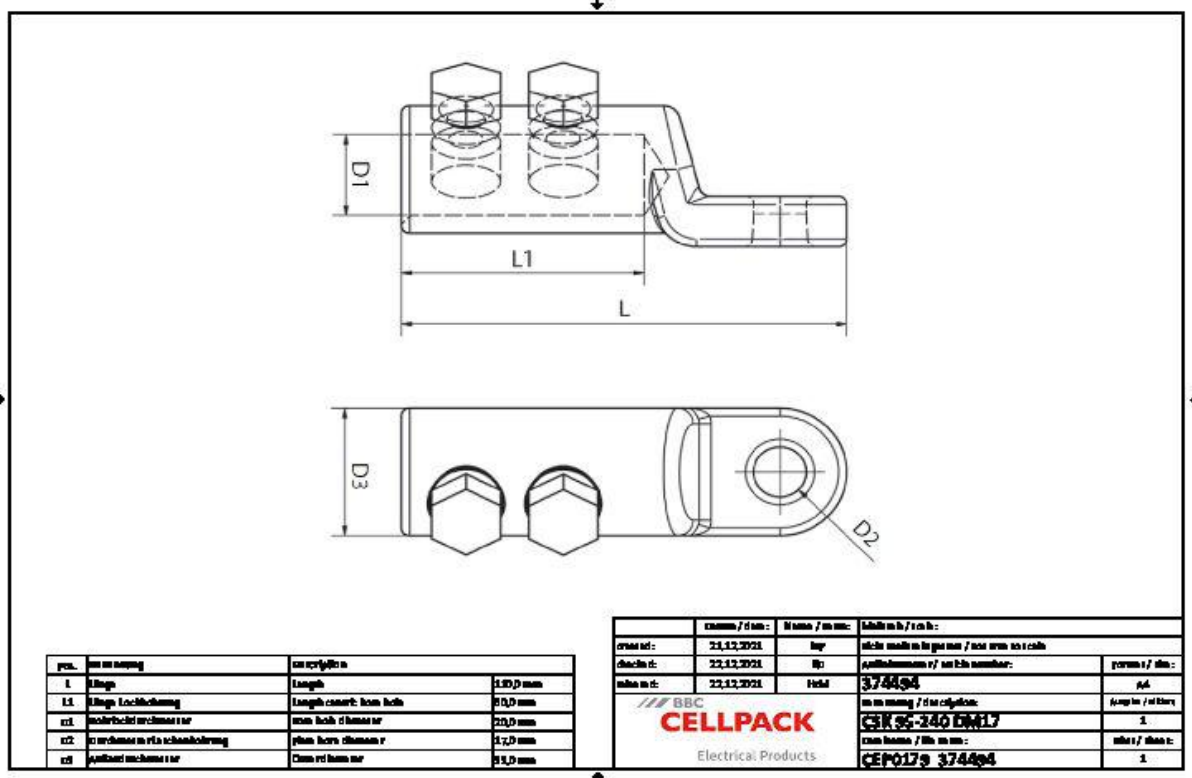


### Descrizione del prodotto

Descrizione dell'articolo	CSK 95-240 DM17
Codice articolo	374494
Note	Per l'installazione si raccomanda il supporto BBC Cellpack (vedere accessori). Applicazione secondo AWG, ISWG e BWG su richiesta.

### Applicazioni

Per il collegamento di conduttori RM/SM (classe 2), RE/SE (classe 1) secondo DIN EN/IEC 60228 (VDE 0295)



Descrizione dell'articolo	CSK 95-240 DM17
Codice articolo	374494
Norme di prova	IEC 61238-1
Materiali	Alluminio stagnato
Lunghezza L	110 mm
Lunghezza L1	60 mm
Diameter D1	20 mm
Diameter D2	17 mm
Diameter D3	33 mm
Number of bolts	2 Pezzi

## Dati logistici

Descrizione dell'articolo	CSK 95-240 DM17
Codice articolo	374494
Ambito di consegna	Capocorda a vite
	Istruzioni di montaggio
Numero di tariffa doganale	85369010
EAN/GTIN	4010311185385

## Dati di imballaggio

Alternativa unità di misura	Sacchetto1	Scatolone
Quantità base	1	10
Base unità di misura testo	Pezzo	Pezzo
Lunghezza (mm)	117	300
Larghezza (mm)	75	150
Altezza (mm)	37	95
Peso netto (kg)	0.167	1.67
Peso lordo (kg)	0.167	1.97