

**Terminal a tornillería für Cu y Al**  
estanco longitudinalmente para baja- y media tensión

Terminal de cable tipo tornillo para conductores de aluminio y de cobre RM/SM/RE/SE, apropiado para terminaciones para interiores y exteriores.



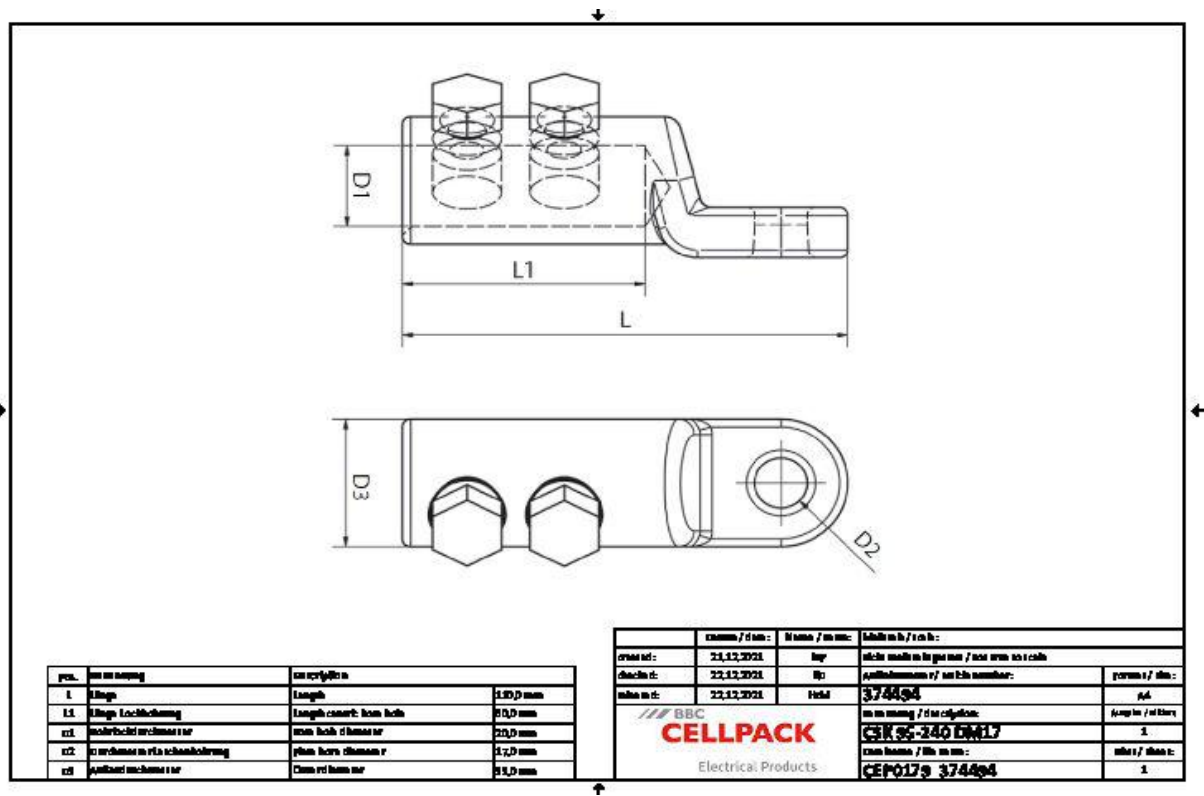
**Descripción de producto**

Denominación del artículo	CSK 95-240 DM17
Número de artículo	374494
Notas	Se recomienda el sujetador BBC Cellpack para la instalación (véanse los accesorios).
	Aplicación según AWG, ISWG y BWG a petición.

**Aplicaciones**

Para la conexión de conductores RM/SM (clase 2), RE/SE (clase 1) según DIN EN/IEC 60228 (VDE 0295)

Datos técnicos



Denominación del artículo	CSK 95-240 DM17
Número de artículo	374494
Normas de ensayo	IEC 61238-1
Materiales	Aluminio estañado
Largo L	110 mm
Largo L1	60 mm
Diameter D1	20 mm
Diameter D2	17 mm
Diameter D3	33 mm
Number of bolts	2 Piezas

Datos logísticos

Denominación del artículo	CSK 95-240 DM17
Número de artículo	374494
Ámbito de entrega	Terminal de tornillería
	Instrucciones de montaje
Número de arancel	85369010
EAN/GTIN	4010311185385

SAP Datos de embalaje

Alternativa unidad de medida	Bolsa1	C. de cart
Cantidad base	1	10
Base unidad de medida	Piece	Piece
Largo (mm)	117	300
Ancho (mm)	75	150
Altura (mm)	37	95
Peso neto (kg)	0.167	1.67
Peso bruto (kg)	0.167	1.97