

Capocorda vite per Cu e Al

sigillato longitudinalmente per bassa e media tensione

Capocorda a vite per conduttori in alluminio e rame RM/SM/RE/SE, adatto per terminazioni interne ed esterne.

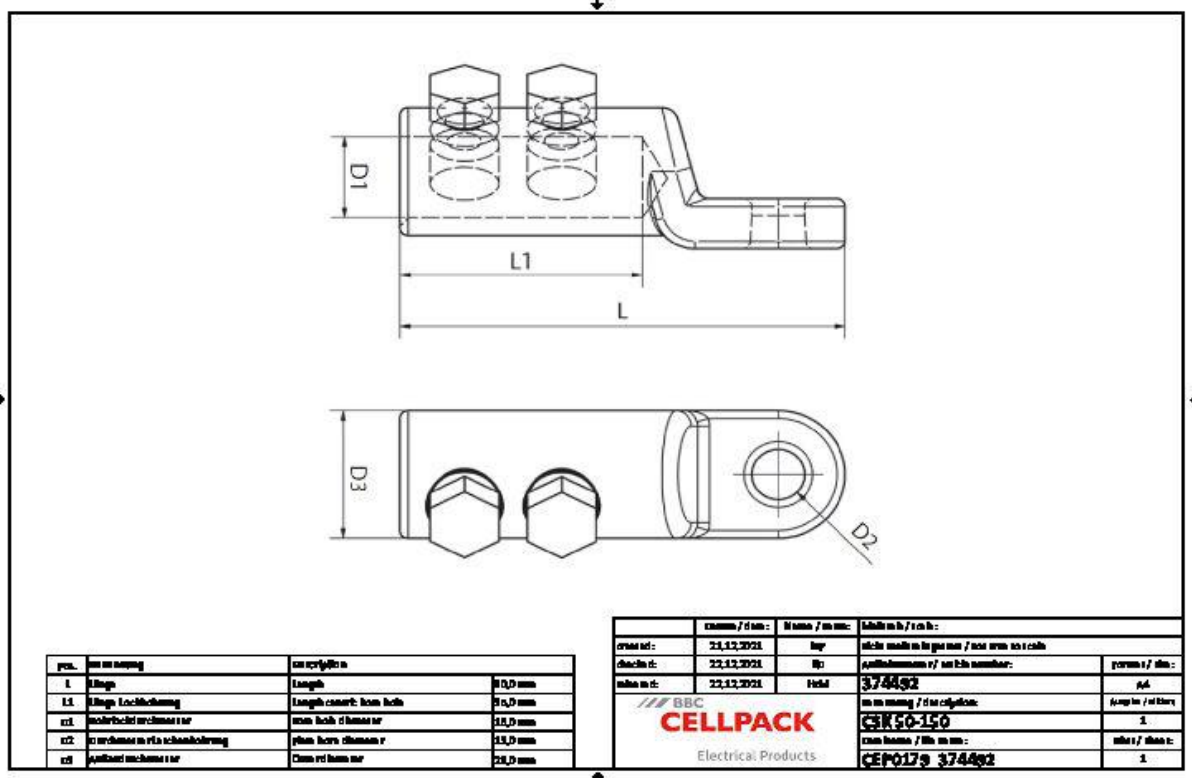


Descrizione del prodotto

Descrizione dell'articolo	CSK 50-150
Codice articolo	374492
Note	Per l'installazione si raccomanda il supporto BBC Cellpack (vedere accessori). Applicazione secondo AWG, ISWG e BWG su richiesta.

Applicazioni

Per il collegamento di conduttori RM/SM (classe 2),
RE/SE (classe 1) secondo DIN EN/IEC 60228 (VDE 0295)



Descrizione dell'articolo	CSK 50-150
Codice articolo	374492
Norme di prova	IEC 61238-1
Materiali	Alluminio stagnato
Lunghezza L	80 mm
Lunghezza L1	35 mm
Diameter D1	16 mm
Diameter D2	13 mm
Diameter D3	28 mm
Number of bolts	1 Pezzi

Dati logistici

Descrizione dell'articolo	CSK 50-150
Codice articolo	374492
Ambito di consegna	Capocorda a vite
	Istruzioni di montaggio
Numero di tariffa doganale	85369010
EAN/GTIN	4010311185361

Dati di imballaggio

Alternativa unità di misura	Sacchetto1	Scatolone
Quantità base	1	15
Base unità di misura testo	Pezzo	Pezzo
Lunghezza (mm)	102	420
Larghezza (mm)	76	260
Altezza (mm)	40	150
Peso netto (kg)	0.096	1.44
Peso lordo (kg)	0.096	9.6