

Cosse à visser Cu et Al

étanche longitudinalement pour basse et moyenn tension

Cosses à visser pour conducteurs en cuivre et aluminium RM/SM/RE/SE. Pour extrémités intérieures et extérieures.



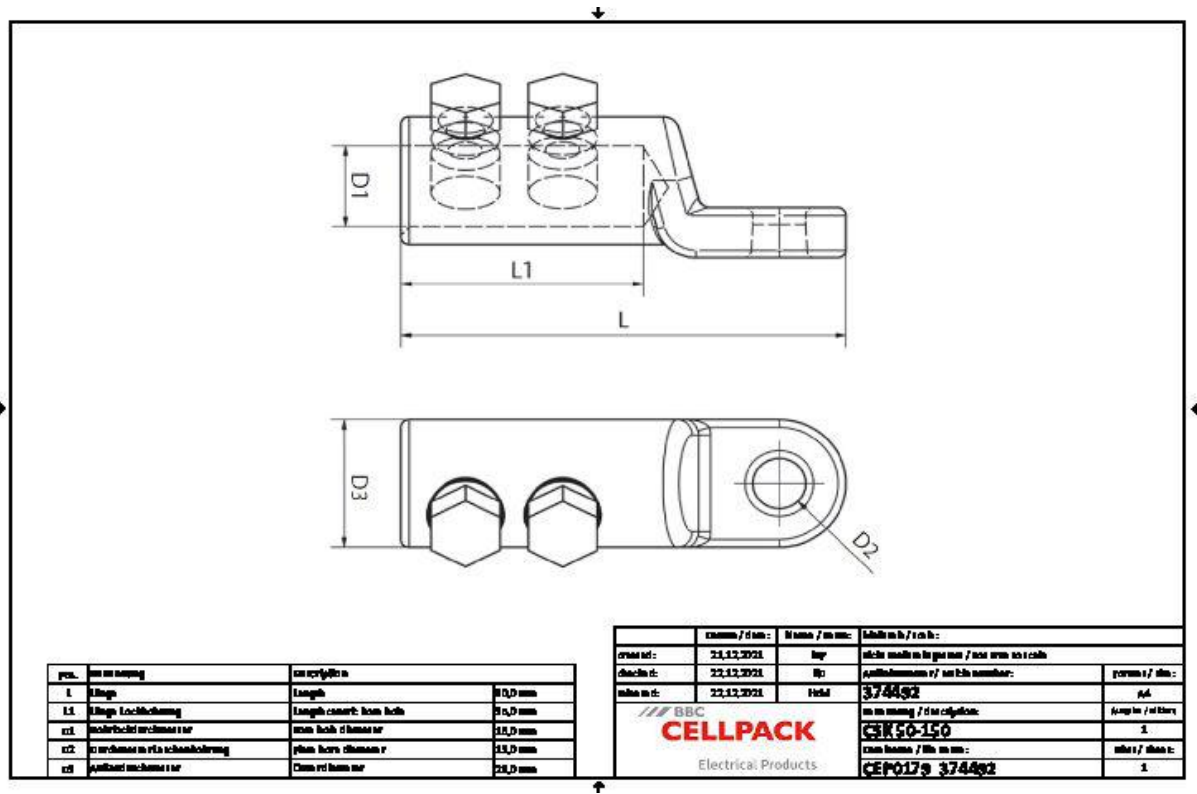
Description du produit

Nom de l'article	CSK 50-150
Numéro d'article	374492
Notes	BBC Cellpack recommande d'utiliser l'outil contre support pour l'installation (voir Accessoires).
	Application conforme AWG, ISWG et BWG sur demande.

Application

Pour la connexion de conducteurs de RM/SM (classe 2), RE/SE (classe 1) selon DIN EN/IEC 60228 (VDE 0295)

Données techniques



Nom de l'article	CSK 50-150
Numéro d'article	374492
Norme	IEC 61238-1
Matériaux	Aluminium étamé
Longueur L	80 mm
Longueur L1	35 mm
Diameter D1	16 mm
Diameter D2	13 mm
Diameter D3	28 mm
Number of bolts	1 Pièces

Données logistiques

Nom de l'article	CSK 50-150
Numéro d'article	374492
Volume de livraison	Cosse à visser
	Instructions de montage
Pays d'origine	Tchéquie
Numéro de tarif douanier	85369010
EAN/GTIN	4010311185361

Données d'emballage

Alternative unité de mesure	Sachet1	Carton
Quantité de base	1	15
Base unité de mesure	Pièce	Pièce
Longueur (mm)	102	420
Largeur (mm)	76	260
Hauteur (mm)	40	150
Poids net (kg)	0.096	1.44
Poids brut (kg)	0.096	9.6