

Terminal a tornillería für Cu y Al  
estanco longitudinalmente para baja- y media tensión

Terminal de cable tipo tornillo para conductores de aluminio y de cobre RM/SM/RE/SE, apropiado para terminaciones para interiores y exteriores.



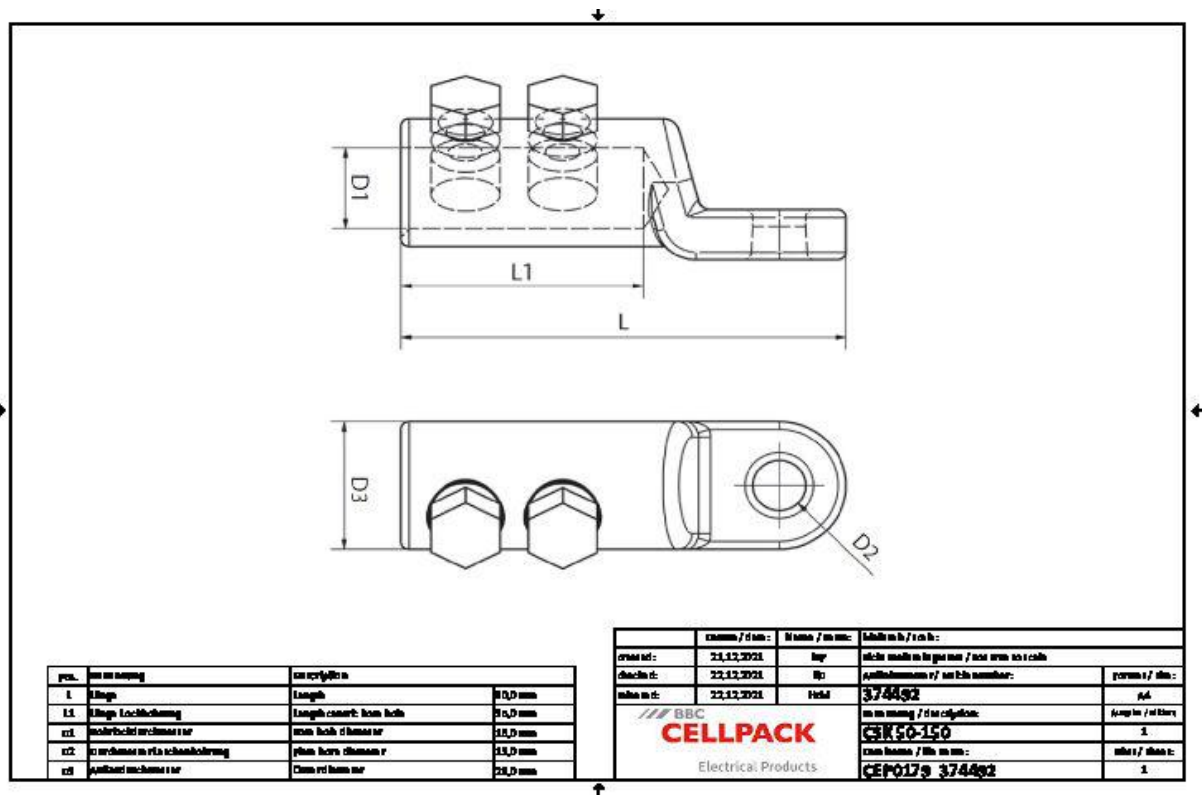
Descripción de producto

Denominación del artículo	CSK 50-150
Número de artículo	374492
Notas	Se recomienda el sujetador BBC Cellpack para la instalación (véanse los accesorios).
	Aplicación según AWG, ISWG y BWG a petición.

Aplicaciones

Para la conexión de conductores RM/SM (clase 2), RE/SE (clase 1) según DIN EN/IEC 60228 (VDE 0295)

Datos técnicos



Denominación del artículo	CSK 50-150
Número de artículo	374492
Normas de ensayo	IEC 61238-1
Materiales	Aluminio estañado
Largo L	80 mm
Largo L1	35 mm
Diameter D1	16 mm
Diameter D2	13 mm
Diameter D3	28 mm
Number of bolts	1 Piezas

Datos logísticos

Denominación del artículo	CSK 50-150
Número de artículo	374492
Ámbito de entrega	Terminal de tornillería
	Instrucciones de montaje
Número de arancel	85369010
EAN/GTIN	4010311185361

SAP Datos de embalaje

Alternativa unidad de medida	Bolsa1	C. de cart
Cantidad base	1	15
Base unidad de medida	Piece	Piece
Largo (mm)	102	420
Ancho (mm)	76	260
Altura (mm)	40	150
Peso neto (kg)	0.096	1.44
Peso bruto (kg)	0.096	9.6